



**EVROPSKÁ KOMISE**  
**GENERÁLNÍ ŘEDITELSTVÍ**  
**PRO REGIONÁLNÍ A MĚSTSKOU POLITIKU**

Generální ředitel

Brusel  
 DG REGIO/DDG.F.4/RL

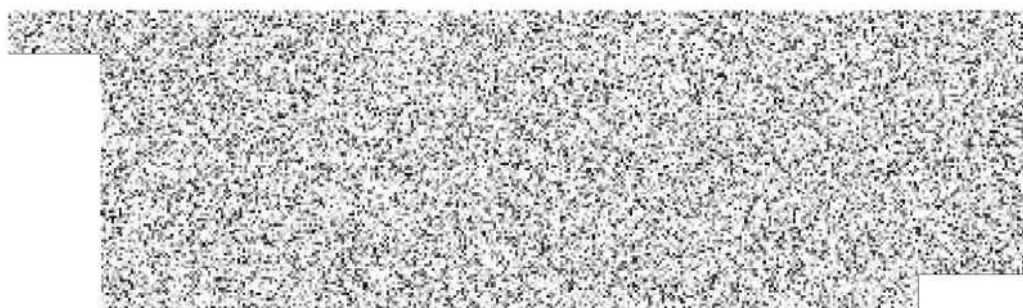
**Věc: Uzavření operačního programu Životní prostředí (CCI č. 2007CZ161PO006) – návrh na předběžné uzavření**

**Reference:** Závěrečná zpráva o provádění operačního programu, závěrečná kontrolní zpráva a prohlášení o uzavření a žádosti o závěrečnou platbu zaslané dne 29. března 2017 [ref. Ares(2017) 1681585; Ares(2017)1681294; Ares(2017)1681305; Ares(2017)1681286]  
 Žádosti o závěrečnou platbu zaslané dne 29. března 2017 [Ares(2017)1681286]  
 Dopis s připomínkami Evropské komise ze dne 7. července 2017 [ref. Ares(2017)3426028]  
 Odpověď českých orgánů ze dne 7. září 2017 [ref. Ares(2017)4365559]  
 Odpověď certifikačního orgánu ze dne 13. listopadu 2017 [ref. Ares(2017) 5602444]

***Veškerá korespondence by měla obsahovat odkazy a registrační čísla v pravém horním rohu tohoto dopisu.***

Vaše Excellence,

v souvislosti s žádostmi o platbu konečného zůstatku týkající se operačního programu Životní prostředí (CCI č. 2007CZ161PO006), které zaslaly orgány České republiky prostřednictvím SFC FO 2007 dne 29. března 2017, si Vás dovoluji informovat o prvcích, které by podle informací dostupných útvarům Komise a následujících výpočtů měly být základem pro předběžné uzavření (výpočty plateb jsou uvedeny v příloze):



[illegible]

1000

1997, 1998, 1999, 2000, 2001, 2002, 2003, 2004, 2005, 2006, 2007, 2008, 2009, 2010, 2011, 2012, 2013, 2014, 2015, 2016, 2017, 2018, 2019, 2020, 2021, 2022, 2023, 2024, 2025, 2026, 2027, 2028, 2029, 2030, 2031, 2032, 2033, 2034, 2035, 2036, 2037, 2038, 2039, 2040, 2041, 2042, 2043, 2044, 2045, 2046, 2047, 2048, 2049, 2050, 2051, 2052, 2053, 2054, 2055, 2056, 2057, 2058, 2059, 2060, 2061, 2062, 2063, 2064, 2065, 2066, 2067, 2068, 2069, 2070, 2071, 2072, 2073, 2074, 2075, 2076, 2077, 2078, 2079, 2080, 2081, 2082, 2083, 2084, 2085, 2086, 2087, 2088, 2089, 2090, 2091, 2092, 2093, 2094, 2095, 2096, 2097, 2098, 2099, 2100, 2101, 2102, 2103, 2104, 2105, 2106, 2107, 2108, 2109, 2110, 2111, 2112, 2113, 2114, 2115, 2116, 2117, 2118, 2119, 2120, 2121, 2122, 2123, 2124, 2125, 2126, 2127, 2128, 2129, 2130, 2131, 2132, 2133, 2134, 2135, 2136, 2137, 2138, 2139, 2140, 2141, 2142, 2143, 2144, 2145, 2146, 2147, 2148, 2149, 2150, 2151, 2152, 2153, 2154, 2155, 2156, 2157, 2158, 2159, 2160, 2161, 2162, 2163, 2164, 2165, 2166, 2167, 2168, 2169, 2170, 2171, 2172, 2173, 2174, 2175, 2176, 2177, 2178, 2179, 2180, 2181, 2182, 2183, 2184, 2185, 2186, 2187, 2188, 2189, 2190, 2191, 2192, 2193, 2194, 2195, 2196, 2197, 2198, 2199, 2200, 2201, 2202, 2203, 2204, 2205, 2206, 2207, 2208, 2209, 2210, 2211, 2212, 2213, 2214, 2215, 2216, 2217, 2218, 2219, 2220, 2221, 2222, 2223, 2224, 2225, 2226, 2227, 2228, 2229, 2230, 2231, 2232, 2233, 2234, 2235, 2236, 2237, 2238, 2239, 2240, 2241, 2242, 2243, 2244, 2245, 2246, 2247, 2248, 2249, 2250, 2251, 2252, 2253, 2254, 2255, 2256, 2257, 2258, 2259, 2260, 2261, 2262, 2263, 2264, 2265, 2266, 2267, 2268, 2269, 2270, 2271, 2272, 2273, 2274, 2275, 2276, 2277, 2278, 2279, 2280, 2281, 2282, 2283, 2284, 2285, 2286, 2287, 2288, 2289, 2290, 2291, 2292, 2293, 2294, 2295, 2296, 2297, 2298, 2299, 2300, 2301, 2302, 2303, 2304, 2305, 2306, 2307, 2308, 2309, 2310, 2311, 2312, 2313, 2314, 2315, 2316, 2317, 2318, 2319, 2320, 2321, 2322, 2323, 2324, 2325, 2326, 2327, 2328, 2329, 2330, 2331, 2332, 2333, 2334, 2335, 2336, 2337, 2338, 2339, 2340, 2341, 2342, 2343, 2344, 2345, 2346, 2347, 2348, 2349, 2350, 2351, 2352, 2353, 2354, 2355, 2356, 2357, 2358, 2359, 2360, 2361, 2362, 2363, 2364, 2365, 2366, 2367, 2368, 2369, 2370, 2371, 2372, 2373, 2374, 2375, 2376, 2377, 2378, 2379, 2380, 2381, 2382, 2383, 2384, 2385, 2386, 2387, 2388, 2389, 2390, 2391, 2392, 2393, 2394, 2395, 2396, 2397, 2398, 2399, 2400, 2401, 2402, 2403, 2404, 2405, 2406, 2407, 2408, 2409, 2410, 2411, 2412, 2413, 2414, 2415, 2416, 2417, 2418, 2419, 2420, 2421, 2422, 2423, 2424, 2425, 2426, 2427, 2428, 2429, 2430, 2431, 2432, 2433, 2434, 2435, 2436, 2437, 2438, 2439, 2440, 2441, 2442, 2443, 2444, 2445, 2446, 2447, 2448, 2449, 2450, 2451, 2452, 2453, 2454, 2455, 2456, 2457, 2458, 2459, 2460, 2461, 2462, 2463, 2464, 2465, 2466, 2467, 2468, 2469, 2470, 2471, 2472, 2473, 2474, 2475, 2476, 2477, 2478, 2479, 2480, 2481, 2482, 2483, 2484, 2485, 2486, 2487, 2488, 2489, 2490, 2491, 2492, 2493, 2494, 2495, 2496, 2497, 2498, 2499, 2500, 2501, 2502, 2503, 2504, 2505, 2506, 2507, 2508, 2509, 2510, 2511, 2512, 2513, 2514, 2515, 2516, 2517, 2518, 2519, 2520, 2521, 2522, 2523, 2524, 2525, 2526, 2527, 2528, 2529, 2530, 2531, 2532, 2533, 2534, 2535, 2536, 2537, 2538, 2539, 2540, 2541, 2542, 2543, 2544, 2545, 2546, 2547, 2548, 2549, 2550, 2551, 2552, 2553, 2554, 2555, 2556, 2557, 2558, 2559, 2560, 2561, 2562, 2563, 2564, 2565, 2566, 2567, 2568, 2569, 2570, 2571, 2572, 2573, 2574, 2575, 2576, 2577, 2578, 2579, 2580, 2581, 2582, 2583, 2584, 2585, 2586, 2587, 2588, 2589, 2590, 2591, 2592, 2593, 2594, 2595, 2596, 2597, 2598, 2599, 2600, 2601, 2602, 2603, 2604, 2605, 2606, 2607, 2608, 2609, 2610, 2611, 2612, 2613, 2614, 2615, 2616, 2617, 2618, 2619, 2620, 2621, 2622, 2623, 2624, 2625, 2626, 2627, 2628, 2629, 2630, 2631, 2632, 2633, 2634, 2635, 2636, 2637, 2638, 2639, 2640, 2641, 2642, 2643, 2644, 2645, 2646, 2647, 2648, 2649, 2650, 2651, 2652, 2653, 2654, 2655, 2656, 2657, 2658, 2659, 2660, 2661, 2662, 2663, 2664, 2665, 2666, 2667, 2668, 2669, 2670, 2671, 2672, 2673, 2674, 2675, 2676, 2677, 2678, 26



**Abstract**

**Figure 1.** The effect of the number of trials on the mean accuracy of the responses. The error bars represent the standard error of the mean.

1000

\_\_\_\_\_

\_\_\_\_\_

**Figure 1.** The effect of the number of trials on the mean accuracy of the responses. The error bars represent the standard error of the mean.

1000

[illegible]

Z důvodu nevyřešených záležitostí popsaných níže **nelze** tímto dopisem **dosud přijmout** závěrečnou zprávu o provádění zaslanou dne 29. března 2017 v souladu s čl. 67 odst. 4 nařízení (ES) č. 1083/2006. Předběžné uzavření příslušné pomoci se provádí s ohledem na informace uvedené ve výše zmíněných dokumentech a na základě přijatých dodatečných informací.

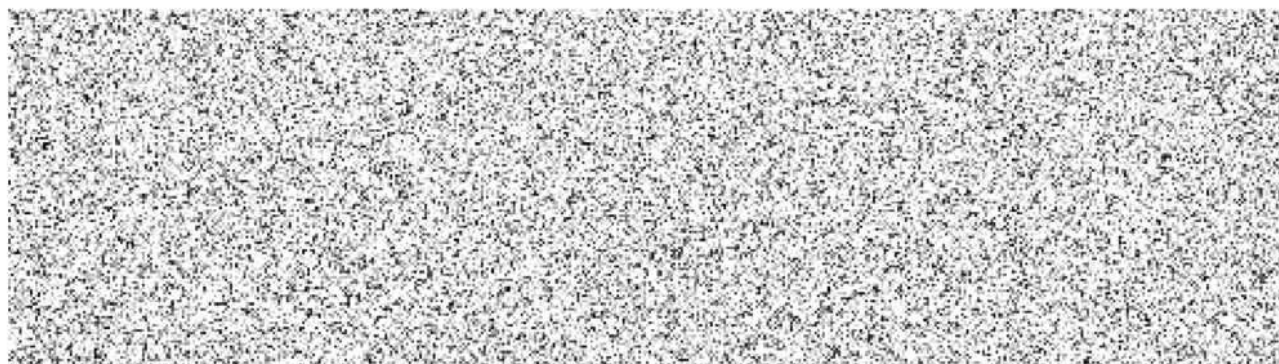
© 2006 The Authors  
Journal compilation © 2006 Blackwell Publishing Ltd

\_\_\_\_\_

***c) Probíhající vyšetřování úřadu OLAF***

Útvary Komise si jsou vědomy probíhajícího vyšetřování úřadu OLAF ve věci příslušné pomoci. Celková výše výdajů dotčená probíhajícím vyšetřováním úřadu OLAF činí 3 559 385,52 EUR. Z analýzy předložených dokumentů a s ohledem na konečnou výši vykázaných výdajů vyplývá, že částka dotčená probíhajícím vyšetřováním OLAF nemá žádný vliv na výši pomoci z FS, která má být vyplacena. Navrhujeme tedy odečíst tyto částky ze závěrečného výkazu výdajů, což by v případě souhlasu členského státu umožnilo v dalším kroku plné uzavření programu.





S úctou



maie Lénardie

