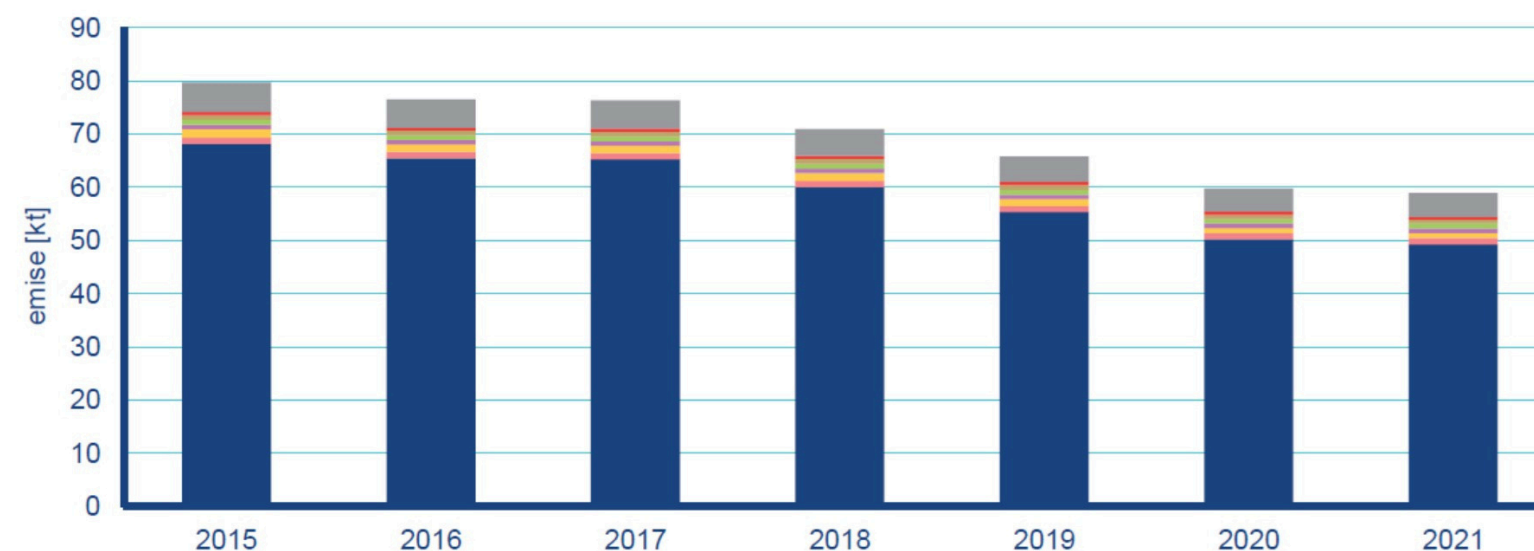


Zákaz provozu kotlů 1. a 2. emisní třídy a změny podpory z dotačních programů MŽP

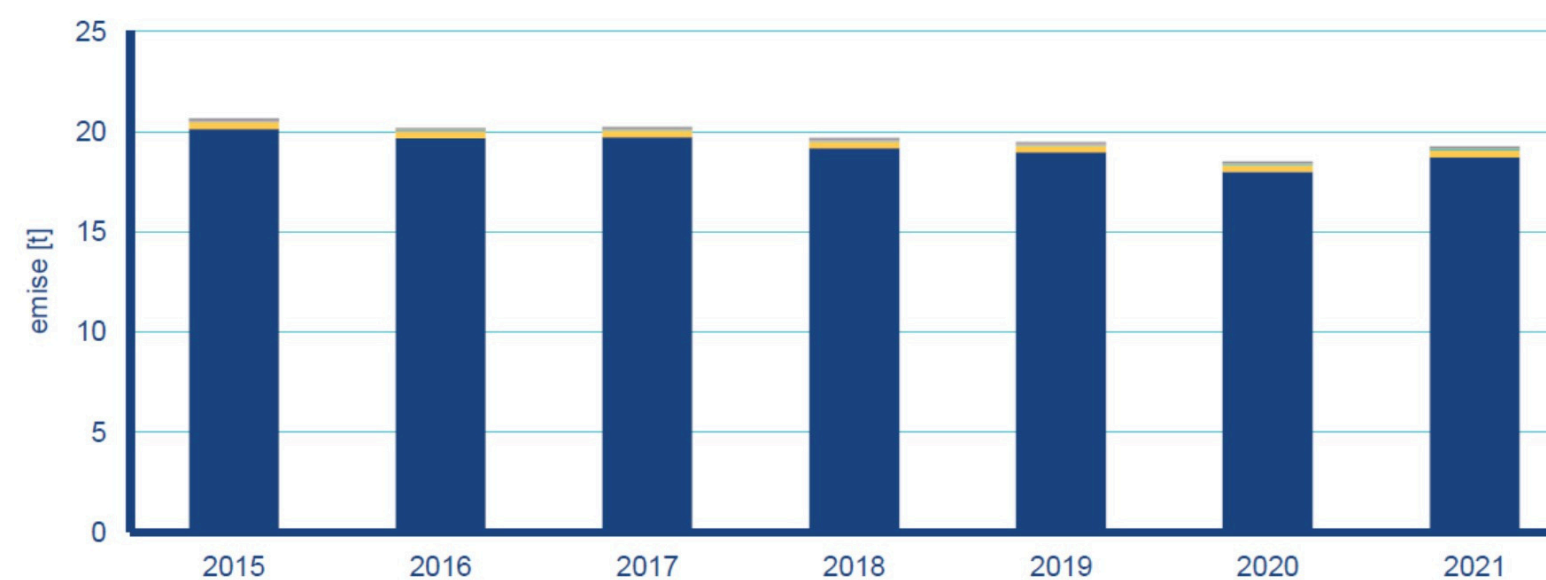
Vliv lokálních topenišť na ovzduší

ČHMÚ

- Podle dat ČHMÚ pochází z lokálního vytápění domácností více než 75 % všech emisí jemných prachových částic a více než 95 % emisí bezo[*a*]pyrenu produkovaných v ČR
- Je zřejmé, že lokální topeniště u nás mají zásadní vliv na kvalitu ovzduší i na zdraví lidí



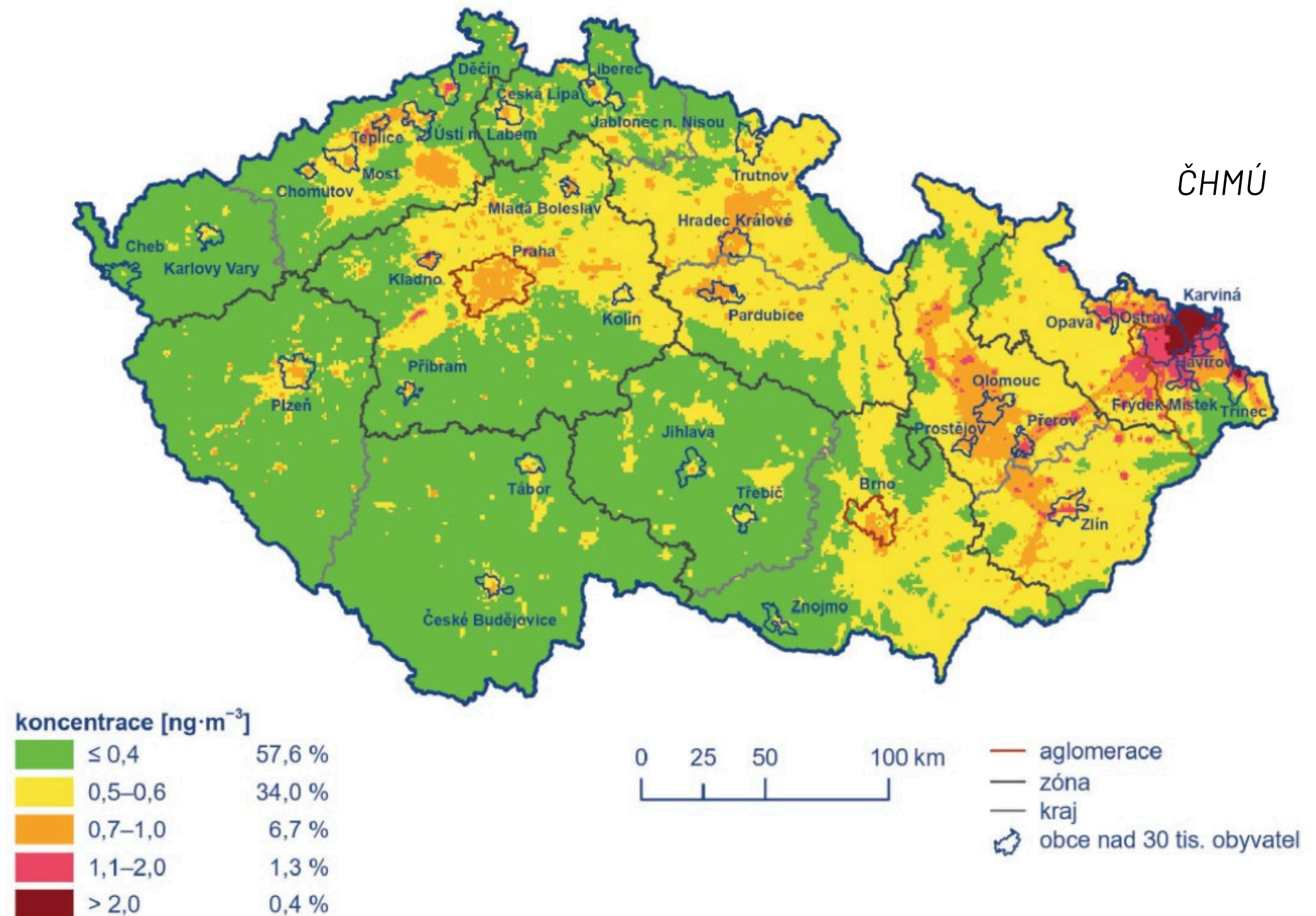
■ 1A4bi – Domácnosti: Vytápění, ohřev vody, vaření
■ 1A4cii – Zemědělství, lesnictví, rybolov: Nesilniční vozidla a ostatní zdroje
■ 1A1a – Veřejná energetika a výroba tepla
■ 1A3bvi – Silniční doprava: Otěry pneumatik a brzd
■ 1A3bi – Silniční doprava: Osobní automobily
■ 2G – Ostatní zdroje
■ 5C2 – Spalování rostlinného materiálu
■ Ostatní



■ 1A4bi – Domácnosti: Vytápění, ohřev vody, vaření
■ 5C2 – Spalování rostlinného materiálu
■ 1A3bi – Silniční doprava: Osobní automobily
■ 1A1c – Zpracování pevných paliv
■ 1A4ai – Služby, instituce: Spalovací stacionární zdroje
■ Ostatní

Kvalita ovzduší v ČR 2022 – benzo[a]pyren

- Byť se nám kvalita ovzduší zlepšuje, do plnění doporučených hodnot WHO máme ještě daleko
- Stále se na celém území nedaří plnit ani stávající imisní limity



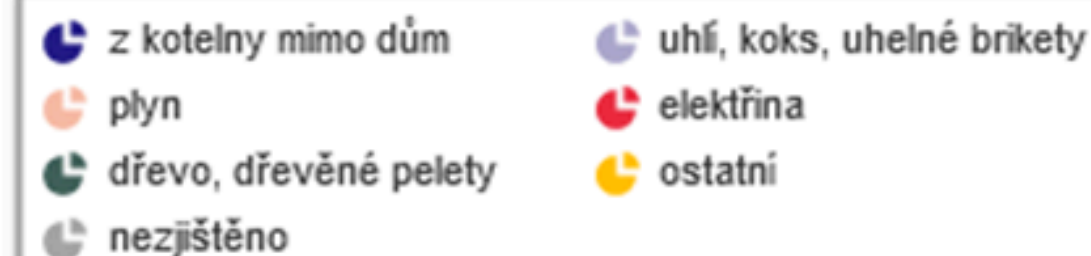
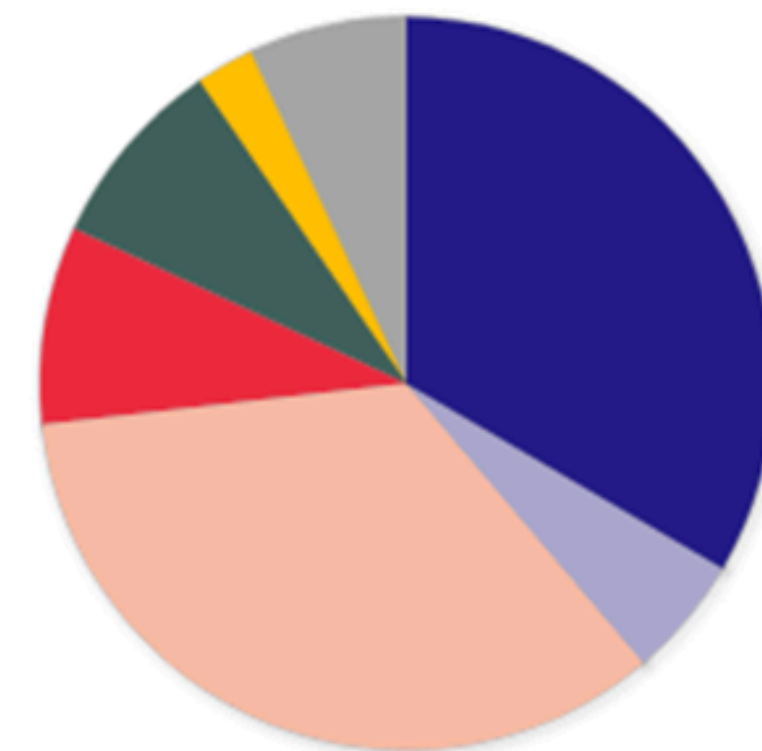
Vliv lokálních topenišť na zdraví

- Prachové částice ze spalování pevných paliv na sobě mají navázané další škodlivé látky, jako např. těžké kovy, polycyklické aromatické uhlovodíky ad.
- Jemné prachové částice pronikají hluboko do plicních sklípků a dostávají se do krevního řečiště a s nimi i všechny na nich navázané nebezpečné látky, včetně rakovinotvorného benzo[a]pyrenu
- Podle Státního zdravotního ústavu způsobuje v ČR znečištěné ovzduší každoročně 3 100 předčasných úmrtí



Jak je to s počty

- **14 % bytů v ČR používá jako hlavní zdroj energie k vytápění pevná paliva (biomasu, uhlí apod.).**
- **76 % bytů je vytápěno environmentálně příznivějším způsobem (dálkovým teplem, plynem nebo elektřinou).**
- **V rámci kotlíkových dotací již MŽP podpořilo výměnu 130 000 starých kotlů, v rámci NZÚ 51 000, některé výměny probíhají bez i dotací.**
- **Většina kotlů v provozu splňuje 3. nebo vyšší třídu a mohou tak být i nadále provozovány.**
- **MŽP odhaduje, že možná až 150 tis. kotlů je stále ještě třeba vyměnit, přesná čísla nejsou.**



Co se mění od 1. září 2024

- **Zákaz provozu nejstarších kotlů (horších než 3. třídy) v domácnostech**
- **Zákaz je v zákoně od roku 2012, každý měl až 12 let na přípravu.**
- **Třída kotle je na výrobním štítku a v dokladu o kontrole technického stavu a provozu kotle.**
- **Kontrolu technického stavu a provozu kotle má každý povinnost provádět jednou za 3 roky, a to již od roku 2016!**
- **Plnění obou těchto povinností podle zákona o ochraně ovzduší kontrolují obecní úřady obcí s rozšířenou působností.**

Obecní úřady ORP ví, jak postupovat

- **Kontrolní orgány jsou ze strany MŽP dlouhodobě metodicky vedeny, aby věděly, jak správně a co nejefektivněji provádět kontroly**
- **Stávající metodika byla doplněna o podrobnější doporučené postupy od 1. září**
- **Cílem není ukládat pokuty, ale dosáhnout co nejdříve nápravy nelegálního stavu, a to sociálně citlivě a maximálně efektivně**
- **Nejprve úředníci vyzvou k nápravě, až poté uloží pokutu (ta může dosáhnout až 50 tisíc korun)**
- **Povinnost mít kontrolu technického stavu kotle - jednou za 3 roky**

Obecní úřady ORP ví, jak postupovat

- **Úřady budou přihlížet k tomu, že mají lidé závaznou objednávku nebo podanou žádost o dotaci, i když výměnu fyzicky k 1. září 2024 nestihnou**
- **Sociální citlivost**
v metodice je popsáno, jak při řešení přestupků zohledňovat sociální situaci provozovatele (namísto pokuty možnost uložení napomenutí, pokuta při spodní hranici se zohledněním majetkových poměrů provozovatele)

Podpora výměn starých kotlů

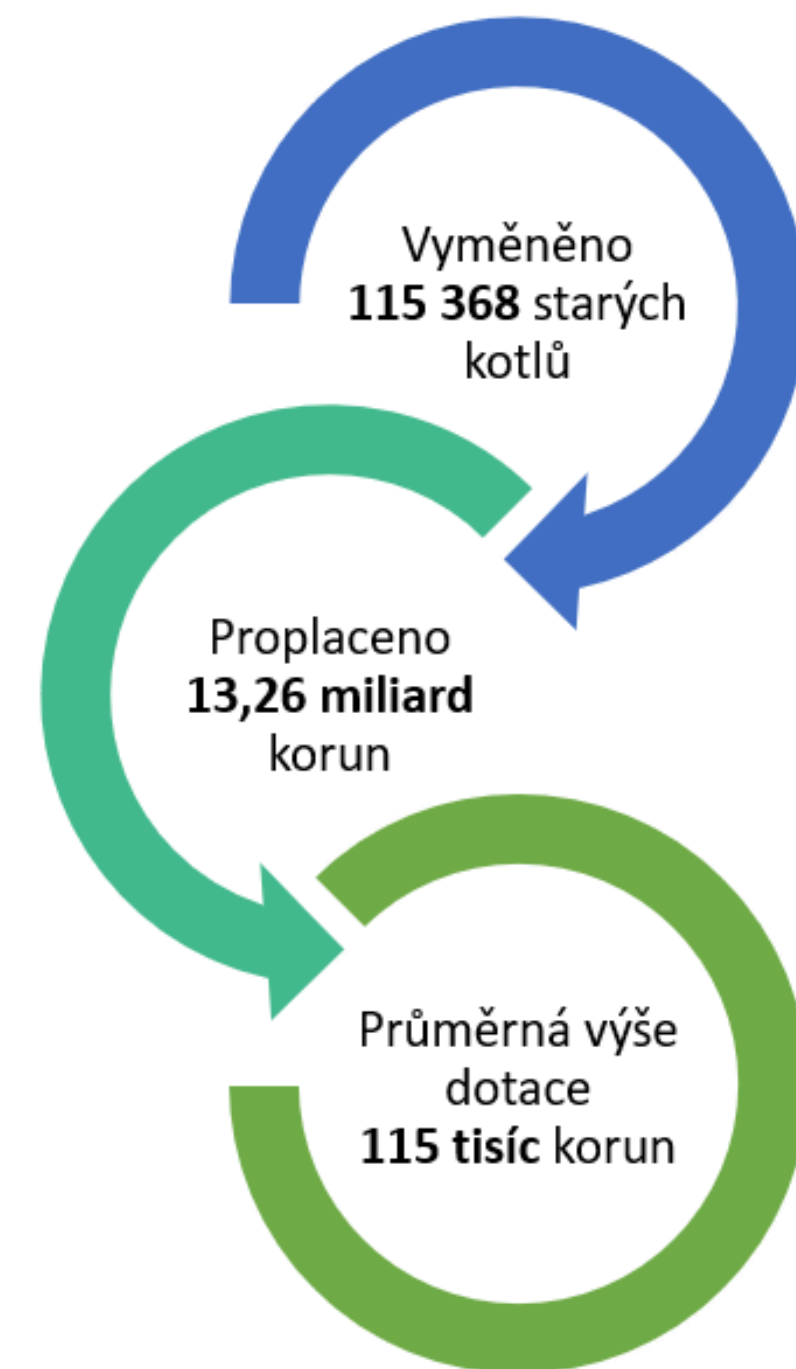
“Kotlíkové dotace”

- vyhlášeno již pět výzev
- poskytovány od roku 2015
- financovány z fondů EU
- rozdělovány prostřednictvím krajů od roku 2022 cílí na nízkopříjmové domácnosti

Celkem již MŽP podpořilo výměnu **130 000 kotlů**, z čehož bylo vyměněno přes **115 000 starých kotlů** za více než **13 mld. korun**

Příjem žádostí v 5. vlně stále probíhá, dotace jsou vypláceny zálohově.

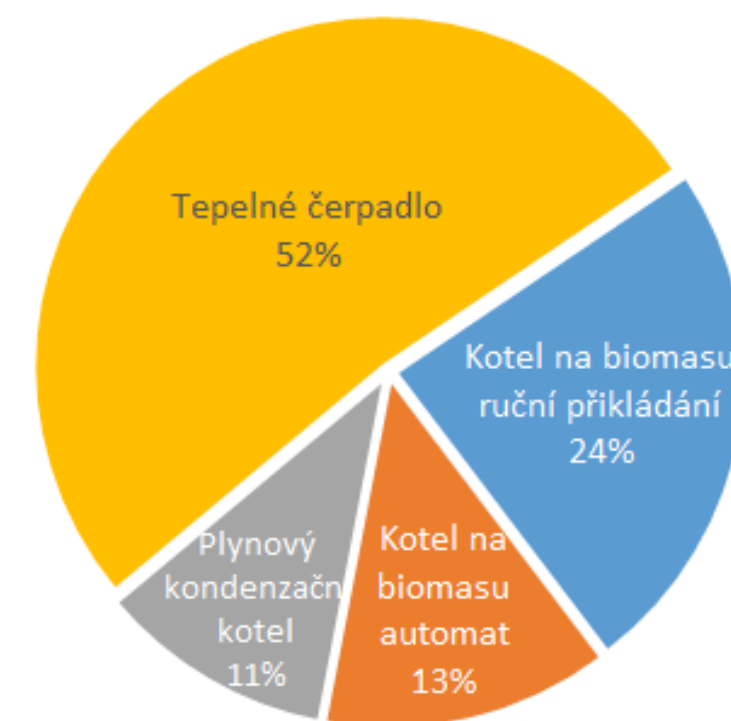
Dotace pro domácnosti na výměnu starých neekologických kotlů (1. a 2. třídy) za úsporné a šetrné zdroje vytápění



Zájem o kotlíkové dotace od roku 2022

Kraj	Počet podaných žádostí	Požadovaná dotace (Kč)	Zrealizované výměny
Moravskoslezský	3 654	535 186 001	2 282
Královéhradecký	1 451	228 281 823	930
Liberecký	713	114 080 000	459
Vysočina	1 068	157 887 268	610
Středočeský	2 407	431 154 000	1 788
Ústecký	619	102 551 877	413
Karlovarský	415	47 373 141	272
Pardubický	961	145 120 689	619
Jihomoravský	842	181 586 254	437
Olomoucký	1 794	257 059 424	1 010
Zlínský	2 390	346 503 078	1 333
Plzeňský	1 848	290 306 900	1 049
Jihočeský	2 103	330 959 169	1 481
Praha	124	19 755 000	84
Celkem	20 389	3 187 804 624	12 767

Zájem podle typu zdrojů



- Kotel na biomasu ruční přikládání
- Kotel na biomasu automat
- Plynový kondenzační kotel
- Tepelné čerpadlo

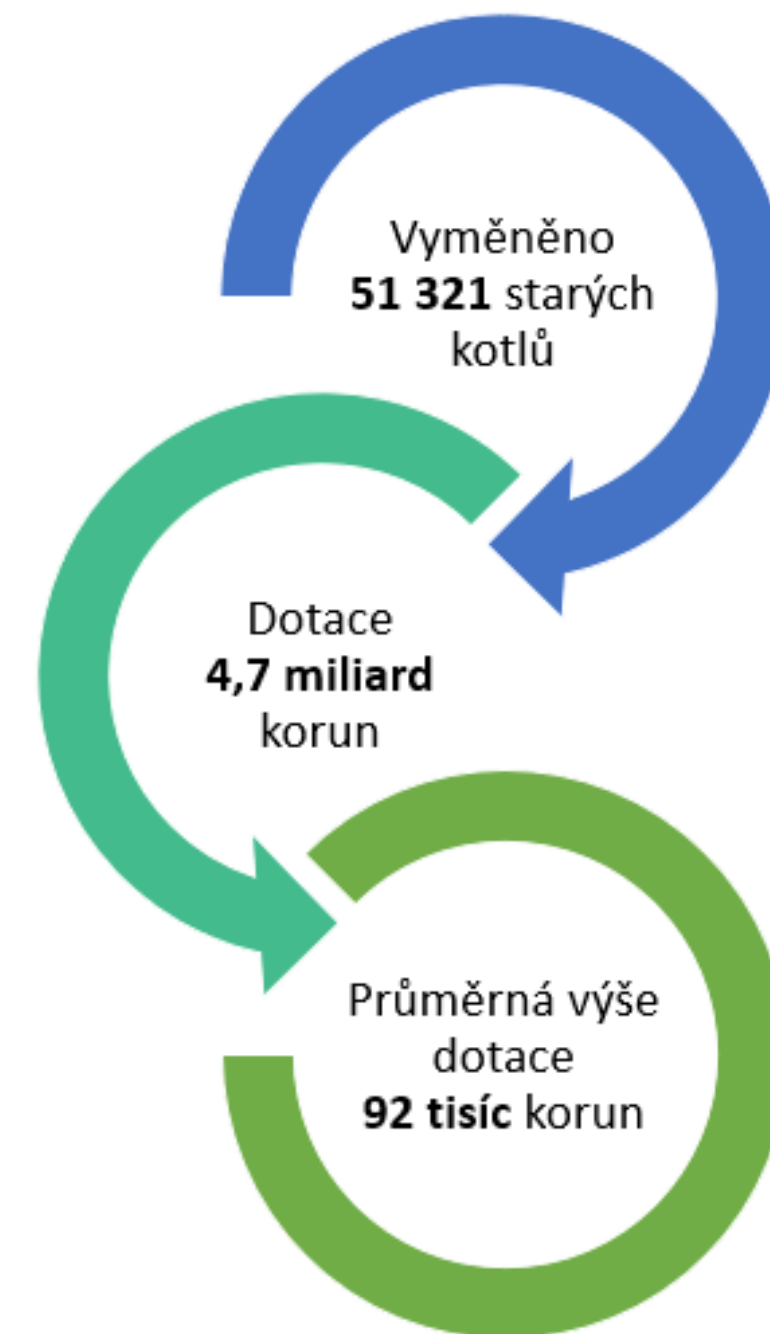
Podpora výměn starých kotlů z Nové zelené úsporám

Dotace pro všechny domácnosti na výměnu:

- starých neekologických kotlů (1. a 2. třídy)
- lokálních topidel na pevná paliva
- elektrického vytápění
- starých plynových kotlů

**vyměněno přes 51 tisíc zdrojů
vyplaceno již více než 4,7 miliard Kč**

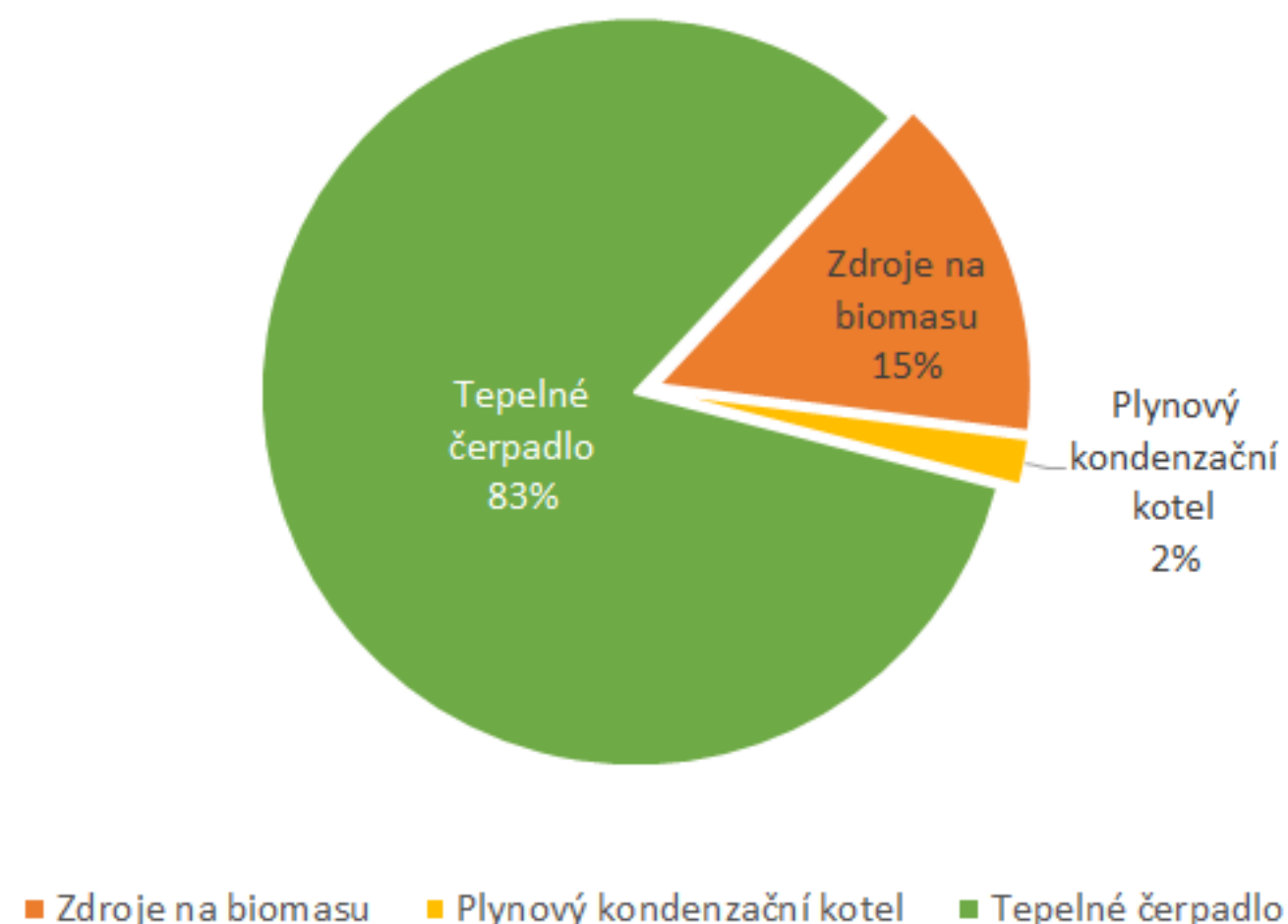
- poskytovány od roku 2014
- financovány z emisních povolenek, NPO
- a nyní z Modernizačního fondu
- rozdělovány prostřednictvím SFŽP ČR
- příjem žádostí stále probíhá



Zájem o výměny zdrojů v Nové zelené úsporám

Kraj realizace	Počet výměn	Dotace
Hlavní město Praha	1 354	128 459 252 Kč
Jihočeský kraj	4 949	441 453 861 Kč
Jihomoravský kraj	3 179	298 300 948 Kč
Karlovarský kraj	1 097	108 958 891 Kč
Kraj Vysočina	2 467	217 560 325 Kč
Královéhradecký kraj	3 667	334 911 189 Kč
Liberecký kraj	2 511	229 809 561 Kč
Moravskoslezský kraj	5 084	498 081 820 Kč
Olomoucký kraj	2 513	229 560 171 Kč
Pardubický kraj	2 124	191 703 887 Kč
Plzeňský kraj	2 894	258 506 494 Kč
Středočeský kraj	12 817	1 156 181 455 Kč
Ústecký kraj	3 445	333 830 582 Kč
Zlínský kraj	3 220	285 360 191 Kč
Celkový součet	51 321	4 712 678 626 Kč

Zájem podle typu zdrojů



Kotlíkové dotace do 31. srpna 2024 pro 1. a 2. emisní třídu - nízkopříjmové domácnosti

Výplata dotace je možná po realizaci i ZÁLOHOVĚ!

- pro žadatele, kteří pobírají starobní nebo invalidní důchod třetího stupně, nebo příspěvek na bydlení
- žádost na krajském úřadě
- podpora výměn kotlů nižší než 3. emisní třídy
- výše dotace až 95 % uznatelných nákladů
- možná kombinace s dalšími dotačními okruhy NZÚ a NZÚ Light

Typ nového zdroje	Max. dotace (Kč)
Kotel na biomasu s ruční dodávkou paliva, včetně akumulární nádrže	130 000
Kotel na biomasu se samočinnou dodávkou paliva	130 000
Tepelné čerpadlo	180 000

Dotace z NZÚ do 31. srpna - pro 1. a 2. em. třídu

nová

zelená

úsporám

- pro domácnosti bez rozdílu příjmu
- výše dotace max. 50 % uznatelných nákladů
- možná kombinace s dalšími dotačními okruhy NZÚ - bonifikace
- možné žádat o výměnu starého plynového kotle a el. vytápění za tepelné čerpadlo
- bezplatné poradenství: krajská pracoviště SFŽP ČR
- žádost: elektronicky přes AIS SFŽP ČR

Typ nového zdroje	Max. dotace (Kč)
Kotel na biomasu vč. akumulární nádrže nebo kotel na biomasu se samočinnou dodávkou paliva	80 000
Kotel na biomasu se samočinnou dodávkou paliva a celosezónním zásobníkem pelet	100 000
Tepelné čerpadlo vzduch-voda pro teplovodní systém vytápění a přípravou teplé vody	100 000
Tepelné čerpadlo vzduch-voda s teplovodním systémem vytápění bez přípravy teplé vody	80 000
Tepelné čerpadlo vzduch voda, vzduch-vzduch pro teplovodní systém vytápění s přípravou teplé vody připojené k FV systému	125 000
Tepelné čerpadlo vzduch-vzduch na vytápění	60 000
Tepelné čerpadlo vzduch-vzduch na vytápění s přípravou teplé vody	80 000
Tepelné čerpadlo země-voda, voda-voda pro teplovodní systém vytápění	120 000
Tepelné čerpadlo země-voda, voda-voda pro teplovodní systém vytápění s přípravou teplé vody	140 000
Napojení na soustavu zásobování teplem	40 000
Lokální zdroj na biomasu se samočinnou dodávkou paliva a teplovodním výměníkem	45 000
Individuálně stavěná akumulární kamna na biomasu	45 000

Snížení dotací od 1. září 2024 pro kotle 1. a 2. emisní třídy

nová

zelená

úsporám

nová

zelená

úsporám

light

- pro domácnosti bez rozdílu příjmu
- dotace bude nižší o desítky tisíc korun

- pro nízkopříjmové domácnosti
- dotace bude nižší než nyní

Podpora výměn bude od 1. září výrazně omezena.

Doporučujeme podat žádost do 31. 8. a instalaci případně provést později.

S podáním žádosti poradí již nyní poradci MAS nebo EKIS.

www.novazelenausporam.cz

Nově: od 1. září 2024 dotace na všechny uhelné kotle

- **bude zahájena motivační finanční podpora výměn všech uhelných kotlů (jen ve 3. emisní třídě je více než 60 tisíc kotlů)**
- **CÍL: do 10 let odejít od spalování uhlí v lokálních zdrojích vytápění**



Spolufinancováno
Evropskou unií

Ministerstvo životního prostředí

Máte starý KOTEL?

Požádejte si o kotlíkovou dotaci
a získejte až 95 % výdajů!

A co víc! Nyní nepotřebujete mít na kontě desítky tisíc korun, stát vám je dá předem. Cesta k dotaci je snadná, více na www.kotlikydotace.cz.



Děkujeme za pozornost

