

**NAŘÍZENÍ**  
**AGENTURY OCHRANY PŘÍRODY A KRAJINY ČESKÉ REPUBLIKY**  
**Č. 9/2015**

ze dne 24. 8. 2015,

**o vyhlášení Přírodní rezervace Drahy**  
**a stanovení jejích bližších ochranných podmínek**

Agentura ochrany přírody a krajiny České republiky (dále jen Agentura) stanoví podle § 78 odst. 1 a 6 zákona č. 114/1992 Sb., o ochraně přírody a krajiny, v platném znění (dále jen zákon):

**I.**

**Vymezení přírodní rezervace**

(1) Zřizuje se Přírodní rezervace „Drahy“ (dále jen „přírodní rezervace“).

(2) Přírodní rezervace se rozkládá na území Zlínského kraje, v katastrálním území Horní Němčí. Hranice přírodní rezervace se stanoví uzavřeným geometrickým obrazcem s přímými stranami, jehož vrcholy jsou určeny souřadnicemi jednotné trigonometrické sítě katastrální<sup>1</sup>. Seznam souřadnic vrcholů geometrického obrazce tak, jak jdou v obrazci za sebou, je uveden v příloze č. 1 k tomuto nařízení Agentury.

(3) Orientační grafické znázornění území přírodní památky je uvedeno v příloze č. 2 k tomuto nařízení Agentury.

**II.**

**Předmět ochrany**

Předmětem ochrany přírodní rezervace je bývalá pastvina s teplomilnými travinobylinnými společenstvy na skeletovitých půdách, zbytky sadu a třemi mokřady. Výskyt mnoha chráněných a vzácných druhů rostlin a živočichů.

**III.**

**Cíle ochrany**

Udržení bezlesí a biodiverzity travního porostu a mokřadu.

---

<sup>1</sup>Nařízení vlády č. 430/2006 Sb., o stanovení geodetických referenčních systémů a státních mapových děl závazných na území státu a zásadách jejich používání, v platném znění

#### **IV. Blížejší ochranné podmínky**

Jen se souhlasem příslušného orgánu ochrany přírody je možno na území Přírodní rezervace:

- povolovat a provádět změny druhů pozemků nebo způsobů jejich využití<sup>1)</sup>,
- měnit vodní režim
- budovat myslivecká zařízení a přikrmovat zvěř

#### **V. Zrušovací ustanovení**

Zrušuje se část usnesení Okresního národního výboru Uherské Hradiště ze dne 22.7.1982 o vyhlášení chráněného přírodního výtvaru Drahy. Zrušuje se část vyhlášky Okresního úřadu v Uherském Hradišti ze dne 1.8.1991 o vyhlášení chráněného přírodního výtvaru Drahy: v § 1 písm. a) se ruší text "Drahy" a dále v § 1 písm. b) se ruší text: "1 – CHPV Drahy se rozkládá v k. ú. Horní Němčí na parcelách č. 701/3, 702/3, 702/5, 702/7, 1381/32 č. s celkovou výměrou 15,0797 ha".

#### **VI. Účinnost**

Toto nařízení Agentury nabývá účinnosti dnem 9. 9. 2015.

*Ing. Jiřina Gaťáková, v.r.*

REDITELKA RP AOPK ČR, SPRÁVY CHKO BÍLÉ KARPATY

---

<sup>1)</sup> Například § 80 odst. 1 zákona č. 183/2006 Sb., o územním plánování a stavebním řádu (stavební zákon) a § 2 odst. 3 a § 6 zákona č. 344/1992 Sb., o katastru nemovitostí České republiky (katastrální zákon), ve znění pozdějších předpisů.

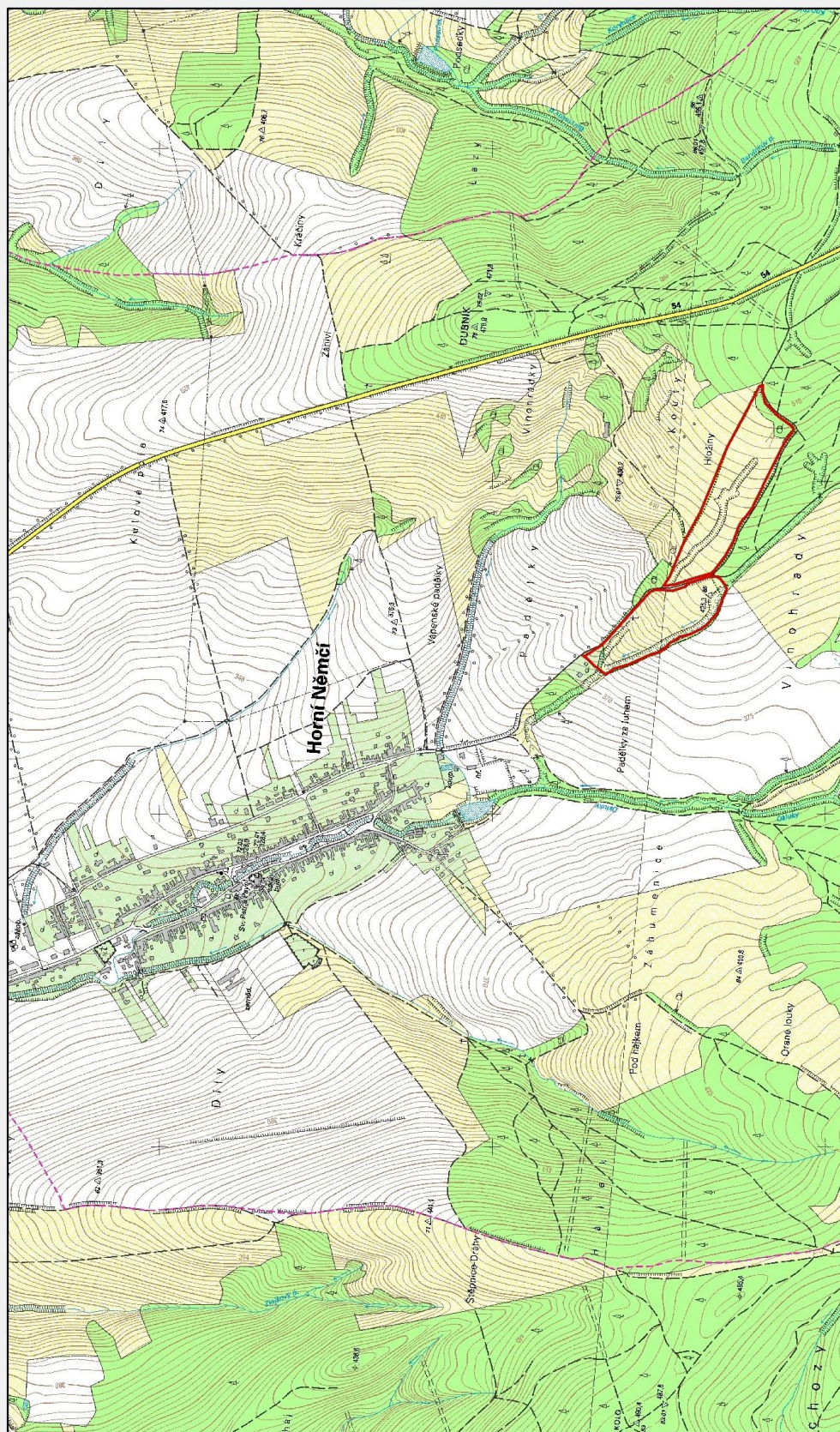
**Příloha č. 1: Seznam souřadnic jednotné trigonometrické sítě katastrální (S-JSTK) jednotlivých vrcholů geometrického obrazce, kterými jsou stanoveny hranice Přírodní rezervace Drahy**

Číslo lomového bodu	Y	X
<b>1. část</b>		
4151190	-526180,00	-1198576,64
4	-526093,07	-1198623,60
3	-526006,45	-1198659,31
2	-525898,31	-1198704,57
1	-525751,51	-1198781,81
3220848	-525713,81	-1198801,53
4151656	-525711,21	-1198812,29
4151654	-525728,09	-1198810,96
4151668	-525763,99	-1198818,45
4151758	-525801,67	-1198854,26
4151812	-525834,83	-1198898,17
4151826	-525843,40	-1198904,86
4151820	-525849,52	-1198902,47
4151800	-525866,11	-1198888,40
4151777	-525889,87	-1198872,70
4151617	-526055,46	-1198792,21
4151597	-526079,78	-1198780,11
4151537	-526109,24	-1198759,30
4151522	-526112,82	-1198754,08
4151498	-526132,83	-1198739,43
4151472	-526182,02	-1198722,56
4151431	-526225,62	-1198698,56
4151367	-526269,66	-1198665,97
4151350	-526275,75	-1198658,82
4151243	-526291,57	-1198605,08
4151127	-526311,37	-1198547,02
4151055	-526314,67	-1198512,77
4151069	-526306,95	-1198518,44
4151097	-526286,35	-1198533,28
<b>2. část</b>		
4151429	-526315,25	-1198697,82
4151438	-526323,58	-1198704,01
3210742	-526350,13	-1198692,57
4151385	-526395,26	-1198676,10
4151332	-526431,62	-1198645,48
4151294	-526444,15	-1198625,98
4151227	-526460,31	-1198594,40
4151161	-526467,95	-1198565,22
4151091	-526488,70	-1198529,76

4151059	-526504,28	-1198514,40
4151026	-526515,38	-1198497,47
4150965	-526523,11	-1198470,66
4150789	-526550,88	-1198408,06
4150692	-526564,71	-1198362,26
4150637	-526581,25	-1198340,04
4150574	-526560,98	-1198312,83
4150562	-526557,89	-1198309,53
3210219	-526554,58	-1198305,98
3210270	-526529,27	-1198278,90
4150440	-526524,46	-1198272,14
4150457	-526523,78	-1198278,41
4150509	-526514,39	-1198294,53
4150595	-526497,80	-1198321,30
4150622	-526484,78	-1198336,30
4150930	-526349,14	-1198457,12
4150967	-526332,94	-1198471,55
4151002	-526328,64	-1198485,12
4151056	-526326,67	-1198512,91
4151070	-526328,70	-1198518,54
4151110	-526329,25	-1198540,64
4151197	-526316,13	-1198580,83
4151208	-526307,20	-1198588,12
4151335	-526288,79	-1198647,48
4151361	-526285,52	-1198662,83
4151395	-526289,43	-1198679,88
4151398	-526292,11	-1198683,50
4151411	-526300,20	-1198689,46
4151418	-526307,03	-1198693,49

Příloha č. 2: Orientační mapa území PR Drahý

## Orientační mapa území PR Drahý



Mapový podklad © AOPK ČR,  
Český úřad zeměměřický a katastrální, 2007.



0 200 400 600 800 1 000 m