

Jak to vypadá ve světě?

Evropská síť geoparků od roku 2000 koordinuje a propaguje činnost geoparků na našem kontinentě. Zabývá se zejména ochranou geologického dědictví a udržitelným využíváním území. Zajišťuje výměnu informací a zkušeností mezi členskými geoparky, spoluprací při realizaci společných projektů a její propagaci. V současnosti má na sedm desítek členů z více než 25 zemí Evropy.



Globální geopark UNESCO Las Loras ve Španělsku

V roce 2004 vznikla pod patronací UNESCO Světová síť geoparků, v níž je bezmála 150 globálních geoparků z více než čtyř desítek zemí světa.

Jediným globálním geoparkem UNESCO v České republice je Národní geopark Český ráj.



Globální geopark UNESCO Mudeungsan v Koreji

Kontakt



Ing. Martina Pásková, Ph.D.

členka Rady globálních geoparků UNESCO;
předsedkyně Rady národních geoparků ČR

Ministerstvo životního prostředí, odbor geologie
e-mail: martina.paskova@mzp.cz

web: <http://www.narodnigeoparky.cz>

Odkazy

AOPK ČR



Týden národních
geoparků



ČGS



Globální geoparky
UNESCO



Globální síť geoparků



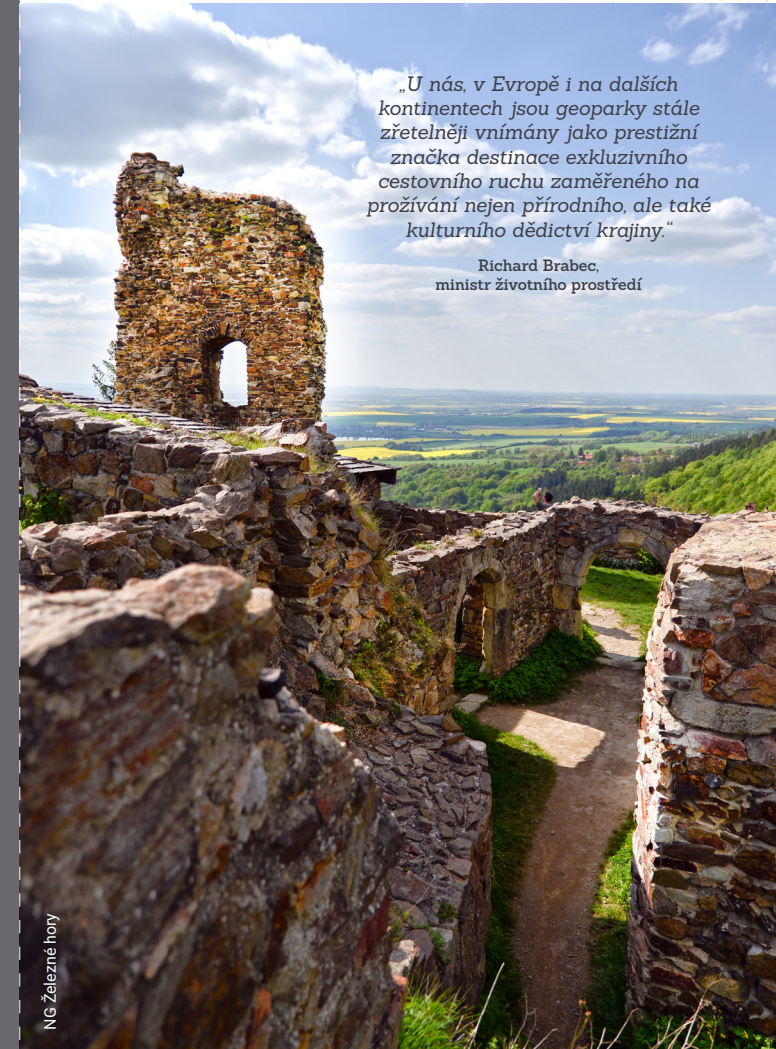
Evropská síť geoparků



Národní geoparky

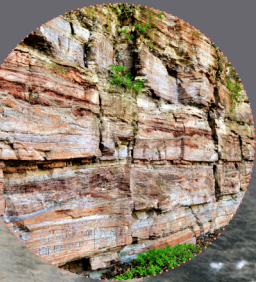
„U nás, v Evropě i na dalších kontinentech jsou geoparky stále zřetelněji vnímány jako prestižní značka destinace exkluzivního cestovního ruchu zaměřeného na prožívání nejen přírodního, ale také kulturního dědictví krajiny.“

Richard Brabec,
ministr životního prostředí



Geopark propojuje horninové prostředí, živou přírodu, aktivity místních obyvatel a hledá harmonii mezi neživou a živou přírodou, člověkem a jeho kulturou.

Sokol stěhovavý si pro své hnízdění obvykle vybírá dutiny a římsy nacházející se vysoko ve skalních stěnách Národního geoparku Broumovsko.



Permská stěna v Hynčicích na Broumovsku unikátně prezentuje prvohorní permské sedimenty.



Pískovcové stěny jsou vyhledávaným terénem pro horolezectví.

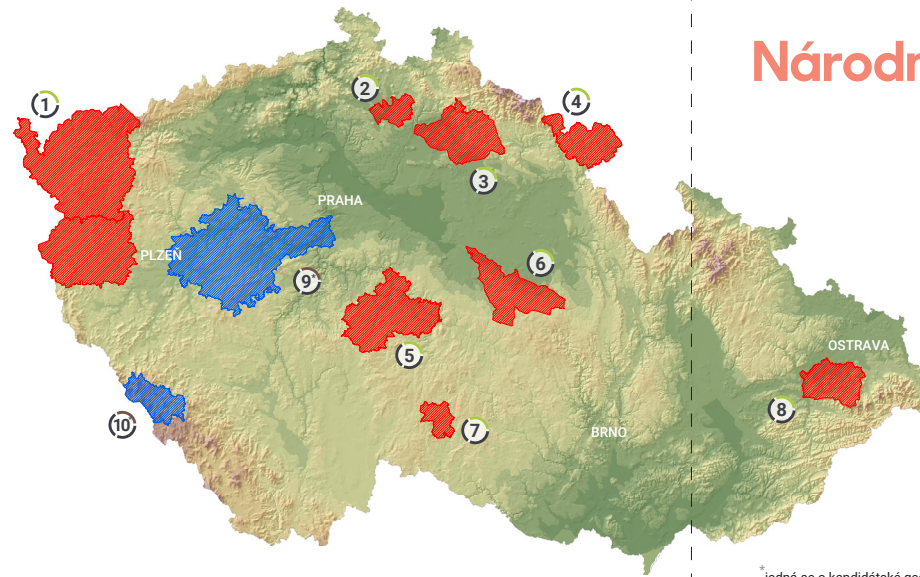


Kaple sv. Panny Marie Sněžné na Hvězdě patří mezi typické barokní kamenné sakrální památky na Broumovsku.



Vlhké louky Broumavska zjara rozkvétají nachově kvetoucími orchiděmi. Prstnatce májového (na obrázku) doprovází upolín nejvyšší a řada dalších rostlin.

Národní geoparky



- ① Egeria
- ② Ralsko
- ③ Český ráj
- ④ Broumovsko
- ⑤ Kraj blanických rytířů
- ⑥ Železné hory
- ⑦ Vysočina
- ⑧ Podbeskydí
- ⑨ Barrandien*
- ⑩ Královská Šumava*

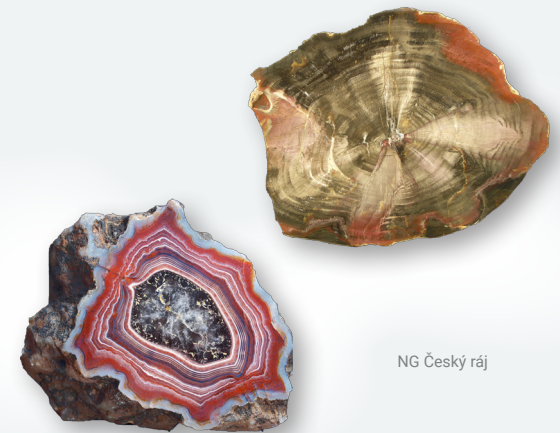
*jedná se o kandidátské geoparky

Co je geopark a národní geopark?

Geoparky vyprávějí 4,6 miliardy let starý příběh Země a procesů, které ji formovaly. Prezentují a interpretují historii naší planety, s ní spojené geologické a klimatické změny a také vývoj života. Každý z geoparků vychází z místního geologického dědictví a je zaměřen na jeho interpretaci, ochranu i dlouhodobě udržitelný rozvoj daného území provázaný s místními tradicemi.

Geopark zahrnuje iniciativu místních obyvatel a zaměřuje se na dobrovolnou ochranu, prezentaci a interpretaci geologické minulosti a přírodních hodnot, na vzdělávání a šetrné využívání území zejména cestovním ruchem. Geopark rozšiřuje povědomí veřejnosti o geologické minulosti území formou turistických aktivit, geostezek. Věnuje se i propagaci tradičních činností a řemesel v daných reprezentativních geologických lokalitách.

Ministerstvo životního prostředí podporuje a koordinuje vznik i rozvoj geoparků jako dobrovolný nástroj ochrany přírody a krajiny, který je pozitivně přijímán českou i světovou veřejností. Certifikované národní geoparky vyhledávají na základě jejich prokázané kvality ministr životního prostředí dle doporučení Rady národních geoparků.



NG Český ráj



NG Broumovsko



NG Český ráj



NG Podbeskydí