



ANALÝZA NÁVRHU OMEZENÍ JÍZD VOZIDEL NAD 7,5 TUNY

Příloha 2 Hodnocení nehodovosti (nehody s účastí nákladních vozidel nad 7,5 t)

Zadavatel: ČR - Ministerstvo životního prostředí
Vršovická 65
100 10 Praha 10

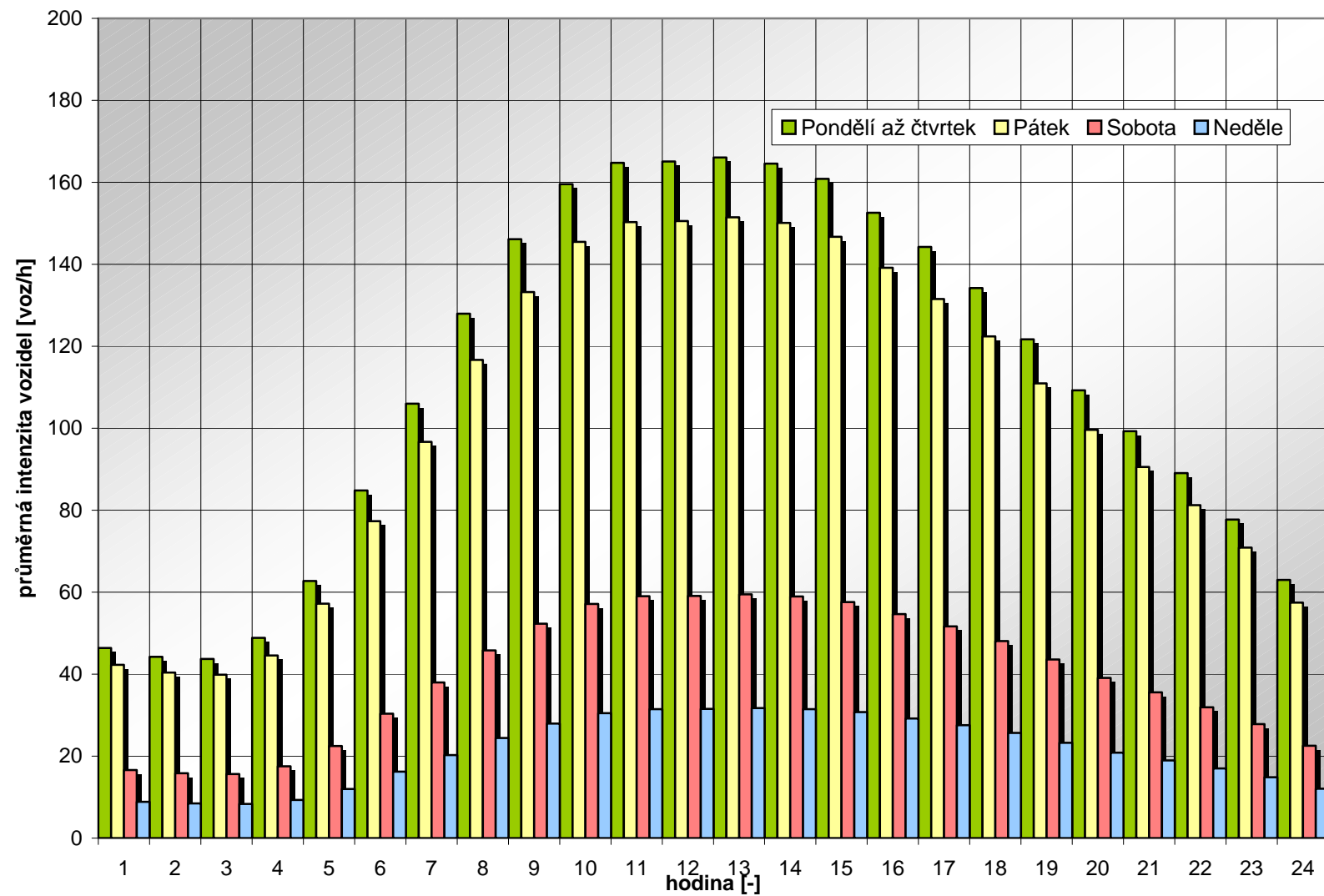
Zpracovatel: Centrum dopravního výzkumu, v. v. i.
Líšeňská 33a
636 00 Brno

Srpen 2008

Tab. 1 Variace denních a týdenních intenzit nákladních vozidel nad 7,5 t na dálnicích a silnicích I. třídy vyjádřené v % průměrné denní intenzity

Čas	pondělí	úterý	středa	čtvrtek	Ø po -čt	pátek	sobota	neděle
0-1	2,293	2,217	2,135	2,217	2,216	2,021	0,793	0,423
1-2	2,189	2,116	2,038	2,116	2,115	1,928	0,757	0,404
2-3	2,162	2,090	2,013	2,091	2,089	1,905	0,748	0,399
3-4	2,416	2,335	2,250	2,336	2,334	2,129	0,836	0,446
4-5	3,102	2,999	2,888	2,999	2,997	2,733	1,073	0,573
5-6	4,193	4,053	3,904	4,054	4,051	3,694	1,451	0,774
6-7	5,243	5,068	4,882	5,069	5,065	4,619	1,814	0,968
7-8	6,326	6,115	5,891	6,117	6,112	5,574	2,189	1,168
8-9	7,226	6,985	6,729	6,987	6,982	6,367	2,500	1,334
9-10	7,889	7,627	7,346	7,628	7,622	6,951	2,730	1,457
10-11	8,148	7,877	7,587	7,878	7,873	7,179	2,819	1,504
11-12	8,163	7,892	7,602	7,894	7,888	7,193	2,825	1,507
12-13	8,212	7,939	7,647	7,940	7,934	7,236	2,841	1,516
13-14	8,138	7,867	7,578	7,869	7,863	7,170	2,816	1,502
14-15	7,955	7,691	7,408	7,692	7,686	7,009	2,753	1,469
15-16	7,545	7,294	7,026	7,295	7,290	6,648	2,611	1,393
16-17	7,133	6,896	6,643	6,897	6,892	6,285	2,468	1,317
17-18	6,638	6,417	6,181	6,418	6,413	5,849	2,297	1,226
18-19	6,016	5,816	5,603	5,817	5,813	5,301	2,082	1,111
19-20	5,401	5,222	5,030	5,223	5,219	4,759	1,869	0,997
20-21	4,909	4,746	4,571	4,747	4,743	4,325	1,699	0,906
21-22	4,404	4,258	4,101	4,258	4,255	3,881	1,524	0,813
22-23	3,844	3,716	3,579	3,717	3,714	3,387	1,330	0,710
23-24	3,116	3,013	2,902	3,013	3,011	2,746	1,078	0,575
Celkem	132,660	128,248	123,535	128,273	128,179	116,890	45,902	24,493

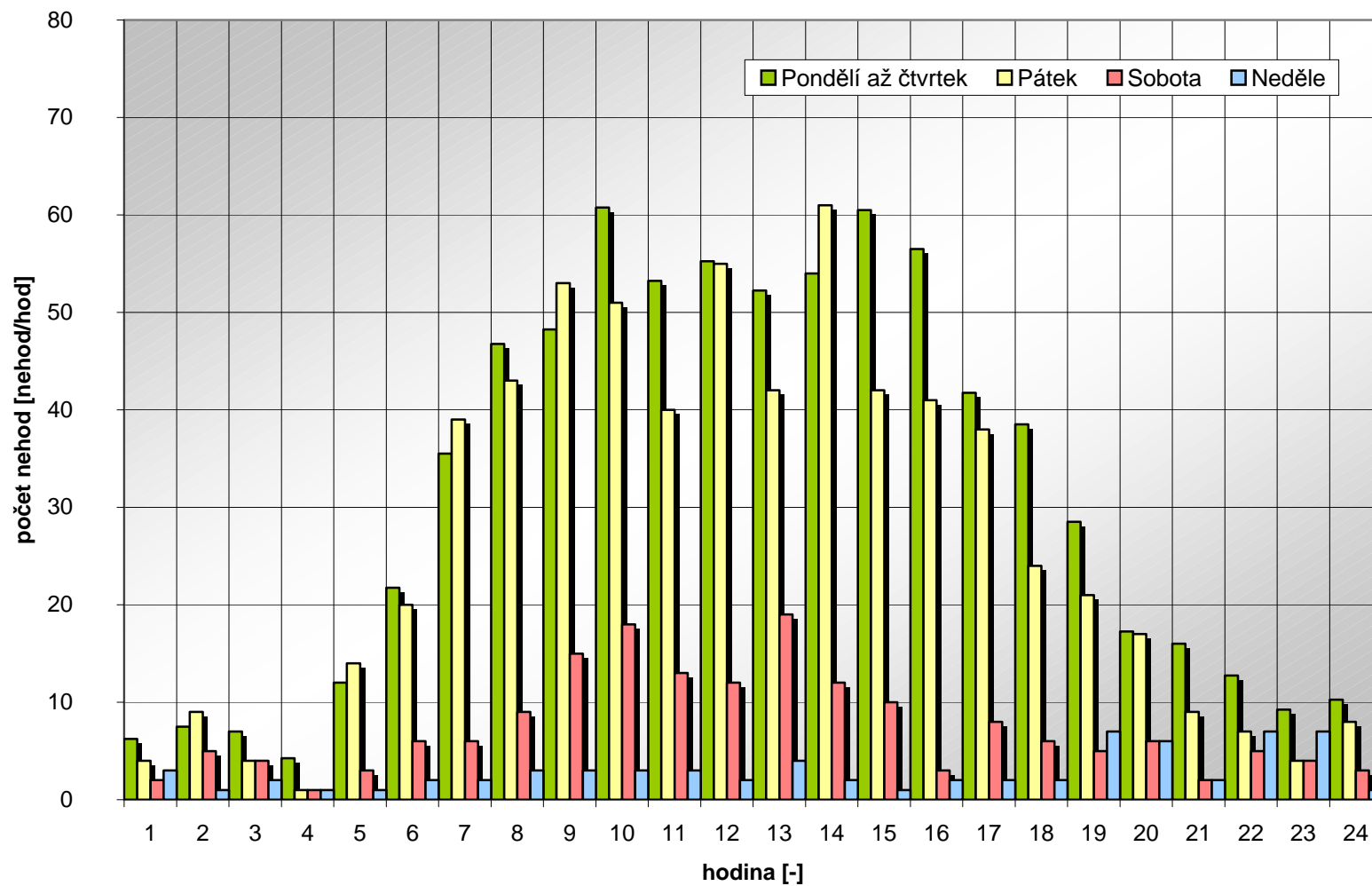
Graf 1 Variace denních a týdenních intenzit nákladních vozidel nad 7,5 t na dálnicích a silnicích I. třídy



Tab. 2 Absolutní počet nehod s účastí pouze nákladních vozidel nad 7,5 t na dálnicích a silnicích I. třídy

Dny/Hod	pondělí	úterý	středa	čtvrtek	Ø po -čt	pátek	sobota	neděle
0-1	3	8	8	6	6	4	2	3
1-2	11	3	9	7	8	9	5	1
2-3	4	7	6	11	7	4	4	2
3-4	5	3	6	3	4	1	1	1
4-5	12	14	12	10	12	14	3	1
5-6	29	15	24	19	22	20	6	2
6-7	40	33	39	30	36	39	6	2
7-8	55	47	40	45	47	43	9	3
8-9	60	56	44	33	48	53	15	3
9-10	82	48	57	56	61	51	18	3
10-11	47	61	56	49	53	40	13	3
11-12	69	48	51	53	55	55	12	2
12-13	41	56	44	68	52	42	19	4
13-14	57	56	54	49	54	61	12	2
14-15	64	62	57	59	61	42	10	1
15-16	60	61	51	54	57	41	3	2
16-17	41	32	48	46	42	38	8	2
17-18	36	40	41	37	39	24	6	2
18-19	29	34	26	25	29	21	5	7
19-20	12	13	18	26	17	17	6	6
20-21	16	13	22	13	16	9	2	2
21-22	15	10	15	11	13	7	5	7
22-23	9	12	4	12	9	4	4	7
23-24	14	9	6	12	10	8	3	1
Celkem	811	741	738	734	756	647	177	69

Graf 2 Počet nehod s účastí pouze nákladních vozidel nad 7,5 t na dálnicích a silnicích I. třídy



Tab. 3 Procentuální vyjádření počtu nehod s účastí pouze nákladních vozidel nad 7,5 t vztažených k jednotce intenzity, kdy 100% vyjadřuje průměrný počet nehod vztažených k jednotce intenzity v každé hodině

Dny/Hod	pondělí	úterý	středa	čtvrtek	Ø po –čt	pátek	sobota	neděle
0-1	27,9	77,1	80,0	57,8	60,7	42,3	53,8	151,4
1-2	107,4	30,3	94,3	70,7	75,7	99,7	141,0	52,9
2-3	39,5	71,5	63,7	112,4	71,8	44,8	114,2	107,0
3-4	44,2	27,4	57,0	27,4	39,0	10,0	25,6	47,9
4-5	82,6	99,7	88,7	71,2	85,6	109,4	59,7	37,3
5-6	147,7	79,0	131,3	100,1	114,6	115,6	88,3	55,2
6-7	163,0	139,1	170,6	126,4	149,8	180,3	70,7	44,1
7-8	185,7	164,2	145,0	157,2	163,0	164,8	87,8	54,9
8-9	177,4	171,2	139,7	100,9	147,3	177,8	128,2	48,0
9-10	222,0	134,4	165,7	156,8	169,8	156,7	140,9	44,0
10-11	123,2	165,4	157,7	132,9	144,8	119,0	98,5	42,6
11-12	180,5	129,9	143,3	143,4	149,3	163,3	90,7	28,3
12-13	106,7	150,7	122,9	182,9	140,8	124,0	142,8	56,4
13-14	149,6	152,1	152,2	133,0	146,7	181,7	91,0	28,4
14-15	171,9	172,2	164,4	163,8	168,1	128,0	77,6	14,5
15-16	169,9	178,7	155,1	158,1	165,4	131,7	24,5	30,7
16-17	122,8	99,1	154,4	142,5	129,7	129,1	69,2	32,4
17-18	115,9	133,2	141,7	123,1	128,5	87,7	55,8	34,9
18-19	103,0	124,9	99,1	91,8	104,7	84,6	51,3	134,6
19-20	47,5	53,2	76,4	106,3	70,9	76,3	68,6	128,5
20-21	69,6	58,5	102,8	58,5	72,4	44,4	25,2	47,1
21-22	72,8	50,2	78,1	55,2	64,1	38,5	70,1	183,9
22-23	50,0	69,0	23,9	69,0	53,0	25,2	64,2	210,7
23-24	96,0	63,8	44,2	85,1	72,2	62,2	59,4	37,1
Celkem	115,7	108,1	114,7	109,4	112,0	104,1	79,1	68,9

Graf 3 Procentuální vyjádření počtu nehod s účastí pouze nákladních vozidel nad 7,5 t vztažených k jednotce intenzity

