



# **ANALÝZA NÁVRHU OMEZENÍ JÍZD VOZIDEL NAD 7,5 TUNY**

## **Příloha 1 Hodnocení nehodovosti (nehody pouze s osobními následky)**

**Zadavatel:** ČR - Ministerstvo životního prostředí  
Vršovická 65  
100 10 Praha 10

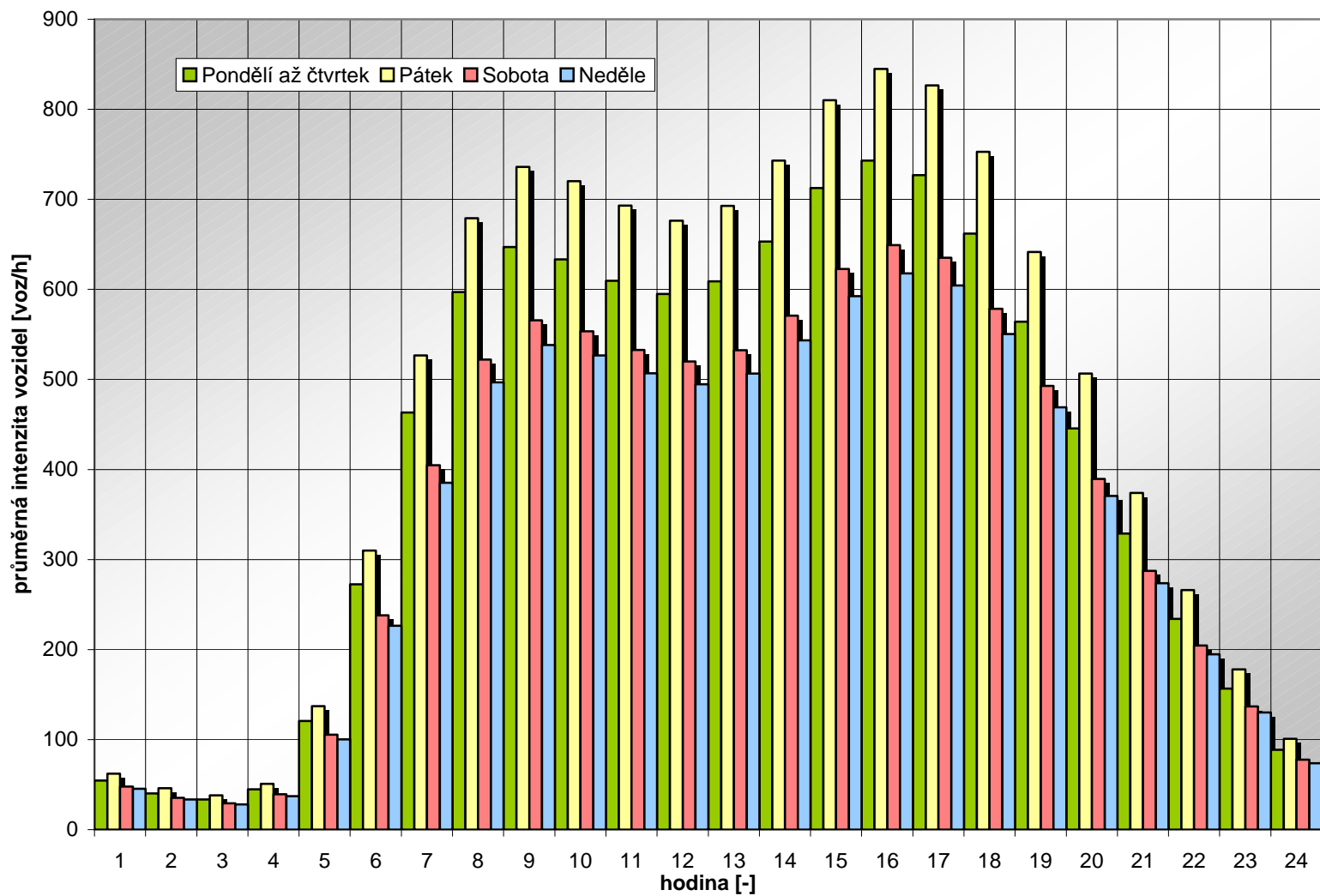
**Zpracovatel:** Centrum dopravního výzkumu, v. v. i.  
Líšeňská 33a  
636 00 Brno

Srpen 2008

Tab. 1 Variace denních a týdenních intenzit osobních vozidel na dálnicích a silnicích I. třídy vyjádřené v % průměrné denní intenzity

Čas	Pondělí	Úterý	Středa	Čtvrtek	Ø Po –Čt	Pátek	Sobota	Neděle
0-1	0,539	0,540	0,568	0,579	0,557	0,633	0,486	0,463
1-2	0,399	0,400	0,420	0,428	0,412	0,468	0,360	0,342
2-3	0,332	0,332	0,349	0,356	0,342	0,389	0,299	0,285
3-4	0,443	0,444	0,467	0,476	0,457	0,520	0,400	0,380
4-5	1,192	1,194	1,255	1,279	1,230	1,399	1,075	1,023
5-6	2,690	2,696	2,834	2,888	2,777	3,158	2,427	2,310
6-7	4,574	4,583	4,819	4,910	4,721	5,369	4,126	3,927
7-8	5,897	5,909	6,213	6,330	6,087	6,922	5,320	5,062
8-9	6,390	6,403	6,732	6,859	6,596	7,501	5,765	5,486
9-10	6,253	6,266	6,588	6,712	6,455	7,341	5,642	5,368
10-11	6,018	6,031	6,341	6,460	6,212	7,065	5,430	5,167
11-12	5,873	5,885	6,188	6,304	6,063	6,895	5,299	5,042
12-13	6,013	6,026	6,336	6,455	6,208	7,060	5,426	5,163
13-14	6,450	6,464	6,796	6,924	6,658	7,572	5,820	5,538
14-15	7,035	7,050	7,412	7,552	7,262	8,259	6,347	6,040
15-16	7,336	7,351	7,729	7,874	7,572	8,612	6,618	6,298
16-17	7,177	7,192	7,561	7,704	7,409	8,425	6,475	6,162
17-18	6,536	6,550	6,886	7,016	6,747	7,673	5,897	5,611
18-19	5,569	5,581	5,867	5,978	5,749	6,538	5,025	4,781
19-20	4,399	4,408	4,635	4,722	4,541	5,164	3,969	3,777
20-21	3,248	3,255	3,422	3,486	3,353	3,813	2,930	2,788
21-22	2,311	2,315	2,434	2,480	2,385	2,713	2,085	1,984
22-23	1,546	1,550	1,629	1,660	1,596	1,815	1,395	1,328
23-24	0,877	0,879	0,924	0,942	0,905	1,030	0,791	0,753
<b>Celkem</b>	<b>99,095</b>	<b>99,306</b>	<b>104,405</b>	<b>106,375</b>	<b>102,295</b>	<b>116,334</b>	<b>89,408</b>	<b>85,076</b>

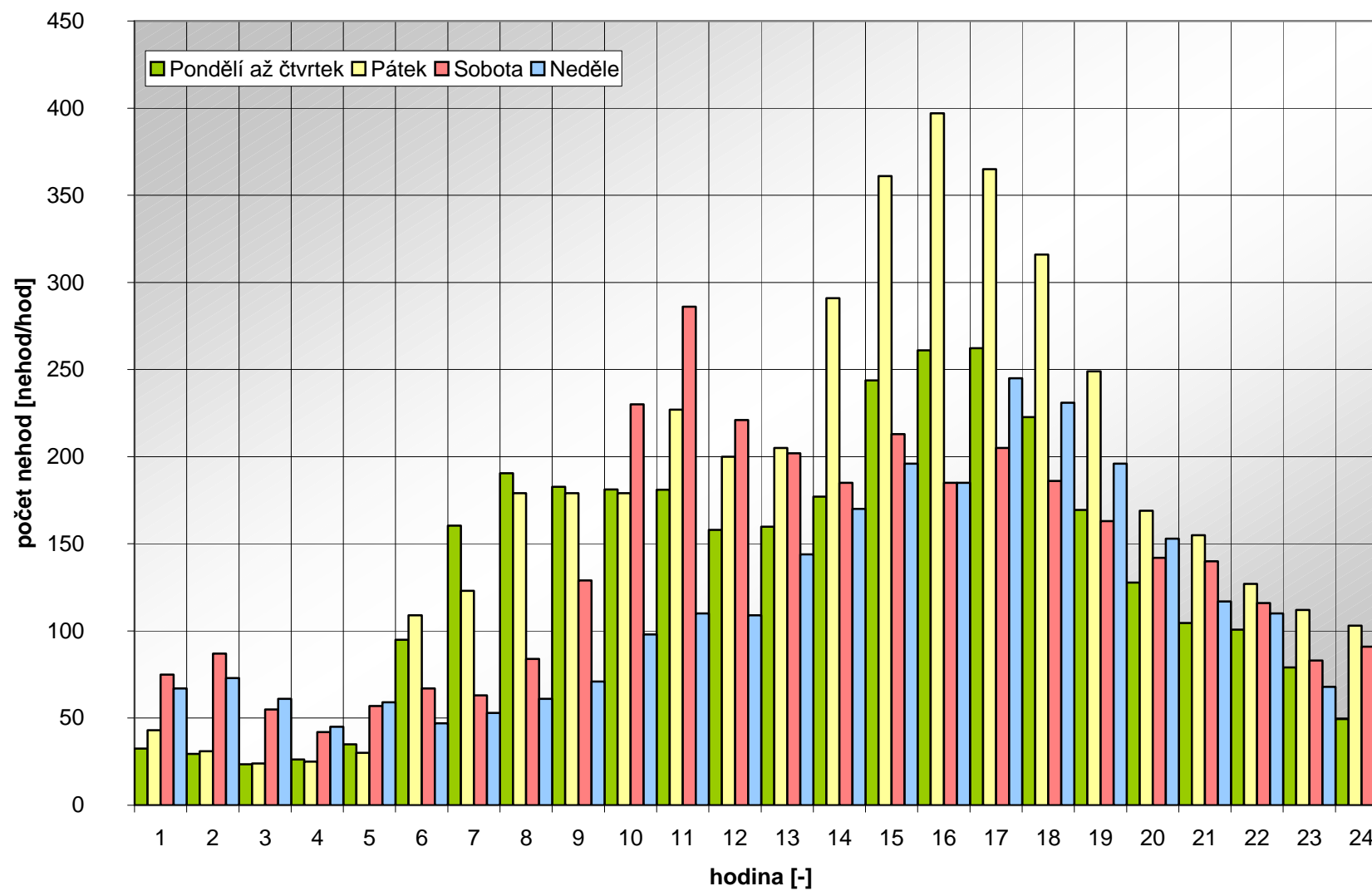
Graf 1 Variace denních a týdenních intenzit osobních vozidel na dálnicích a silnicích I. třídy



Tab. 2 Absolutní počet nehod s účastí pouze osobních vozidel na dálnicích a silnicích I. třídy

Dny/Hod	Pondělí	Úterý	Středa	Čtvrtek	Ø Po – Čt	Pátek	Sobota	Neděle
0-1	39	36	31	24	33	43	75	67
1-2	39	27	29	23	30	31	87	73
2-3	22	19	30	23	24	24	55	61
3-4	35	24	24	22	26	25	42	45
4-5	41	40	33	26	35	30	57	59
5-6	116	93	86	85	95	109	67	47
6-7	172	172	147	151	161	123	63	53
7-8	193	201	198	170	191	179	84	61
8-9	204	178	179	170	183	179	129	71
9-10	183	172	173	197	181	179	230	98
10-11	188	163	174	199	181	227	286	110
11-12	169	132	173	158	158	200	221	109
12-13	171	126	160	182	160	205	202	144
13-14	181	165	182	180	177	291	185	170
14-15	263	226	232	254	244	361	213	196
15-16	258	273	252	261	261	397	185	185
16-17	263	263	229	294	262	365	205	245
17-18	214	234	203	240	223	316	186	231
18-19	138	181	157	202	170	249	163	196
19-20	134	115	117	145	128	169	142	153
20-21	109	102	92	115	105	155	140	117
21-22	89	93	108	113	101	127	116	110
22-23	76	64	79	97	79	112	83	68
23-24	42	45	50	61	50	103	91	63
<b>Celkem</b>	<b>3339</b>	<b>3144</b>	<b>3138</b>	<b>3392</b>	<b>3253</b>	<b>4199</b>	<b>3307</b>	<b>2732</b>

Graf 2 Počet nehod s účastí pouze osobních vozidel na dálnicích a silnicích I. třídy



**Tab. 3 Procentuální vyjádření počtu nehod s účastí pouze osobních vozidel vztažených k jednotce intenzity, kdy 100% vyjadřuje průměrný počet nehod vztažených k jednotce intenzity v každé hodině**

Dny/Hod	pondělí	úterý	středa	čtvrtek	Ø Po – Čt	pátek	sobota	neděle
0-1	160,4	147,7	121,0	91,9	130,3	150,6	341,8	320,9
1-2	216,9	149,8	153,1	119,2	159,7	146,9	536,3	472,9
2-3	147,1	126,8	190,4	143,2	151,9	136,7	407,5	475,0
3-4	175,2	119,9	114,0	102,6	127,9	106,6	233,0	262,3
4-5	76,3	74,3	58,3	45,1	63,5	47,5	117,6	127,9
5-6	95,6	76,5	67,3	65,3	76,2	76,5	61,2	45,1
6-7	83,4	83,2	67,6	68,2	75,6	50,8	33,8	29,9
7-8	72,6	75,4	70,7	59,5	69,5	57,3	35,0	26,7
8-9	70,8	61,6	58,9	54,9	61,6	52,9	49,6	28,7
9-10	64,9	60,9	58,2	65,1	62,3	54,1	90,4	40,5
10-11	69,3	59,9	60,8	68,3	64,6	71,2	116,8	47,2
11-12	63,8	49,7	62,0	55,6	57,8	64,3	92,5	47,9
12-13	63,0	46,4	56,0	62,5	57,0	64,4	82,5	61,8
13-14	62,2	56,6	59,4	57,6	59,0	85,2	70,5	68,1
14-15	82,9	71,1	69,4	74,6	74,5	96,9	74,4	71,9
15-16	78,0	82,3	72,3	73,5	76,5	102,2	62,0	65,1
16-17	81,2	81,1	67,1	84,6	78,5	96,0	70,2	88,2
17-18	72,6	79,2	65,4	75,8	73,2	91,3	69,9	91,3
18-19	54,9	71,9	59,3	74,9	65,3	84,4	71,9	90,9
19-20	67,5	57,8	56,0	68,1	62,4	72,6	79,3	89,8
20-21	74,4	69,5	59,6	73,1	69,2	90,1	105,9	93,0
21-22	85,4	89,0	98,4	101,0	93,5	103,8	123,4	122,9
22-23	109,0	91,6	107,5	129,6	109,4	136,8	131,9	113,6
23-24	106,2	113,5	119,9	143,6	120,8	221,8	254,9	185,5

Graf 3 Procentuální vyjádření počtu nehod s účastí pouze osobních vozidel vztahených k jednotce intenzity

