

LIK  .S  
international<sup>®</sup>

TV  
*živé stavby*<sup>®</sup>



# Z GARÁŽE MEZI ELITU

250

ZAMĚSTNANCŮ

850 mil.

OBRAT

350 mil.

EXPORT

2012

NEJLEPŠÍ EVROPSKÝ DODAVATEL

2014

RODINNÁ FIRMA ROKU

2015

ZDRAVÁ KANCELÁŘ ROKU

ARCHSPACE OFFICE

100 NEJLEPŠÍCH RODINÝCH FIREM

2016

2017

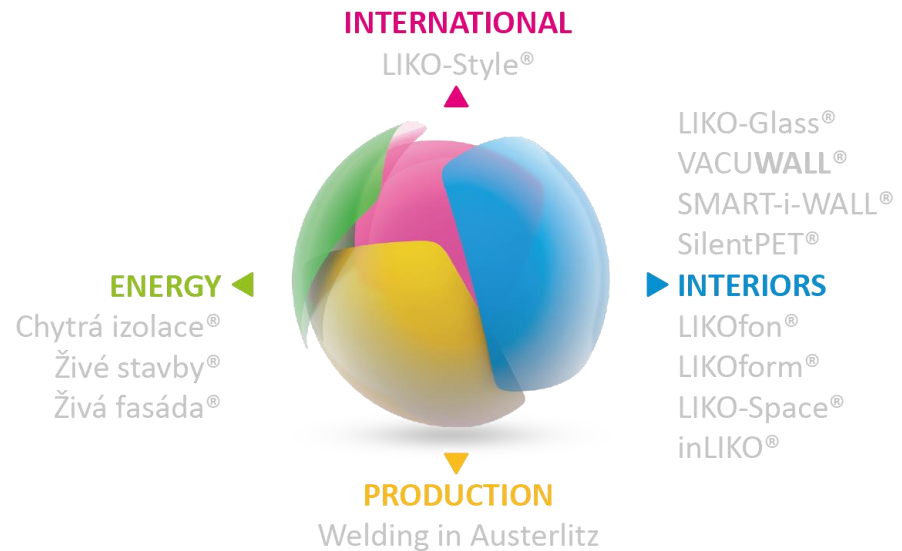
innovation



# PRODUKTOVÉ DIVIZE



[www.zivestavby.cz](http://www.zivestavby.cz)



**LiKO-S**  
international



## Česko přijde denně o 30 fotbalových hřišť zemědělské půdy. Kvůli developerům i erozi, říká odborník

**N**ejen kvůli stavbám nejrůznějšího druhu mizí z Česka denně 15 hektarů půdy, což je zhruba 30 fotbalových hřišť. Ve srovnání s dobou před válkou nyní máme o čtvrtinu zemědělské půdy méně, její velká část je navíc silně poškozena erozí. "Chceme se mít dobře, někoho sem přilákat, ale za čas možná přijdeme na to, že je někdy lépe si chránit krajinu, myslet na budoucnost, a ne jenom na současný profit," říká pedolog Jan Vopravil.



## Sklady a průmyslové haly zabírají stále více zemědělské půdy



<https://infografiky.ihned.cz/misto-poli-sklady/r~50bf46d0b84911e9b6a9ac1f6b220ee8/>

Průmyslové haly a sklady ukrajují miliony metrů čtverečních z fondu zemědělské půdy, která pak nedokáže zadržovat vodu. Developeri přitom mají k dispozici stovky brownfieldů.

## Vedra i sucha budou intenzivnější, varuje OSN. Země nás uživí, ale musíme se změnit, říká český klimatolog

8. 8. 2019

V následujících dekádách se zvýší počet, intenzita i trvání veder a sucha, a to nejen ve Středomoří. Vyplývá to ze zprávy, kterou ve čtvrtek v Ženevě zveřejnil panel OSN pro změny klimatu. Dokument, na němž se podílela více než stovka expertů z několika desítek zemí včetně Česka, doporučuje mimo jiné lépe chránit lesy či změnit chování spotřebitelů.



## Globální oteplování bude rychlejší, než se čekalo. Do roku 2100 může teplota vzrůst až o sedm stupňů, varují vědci



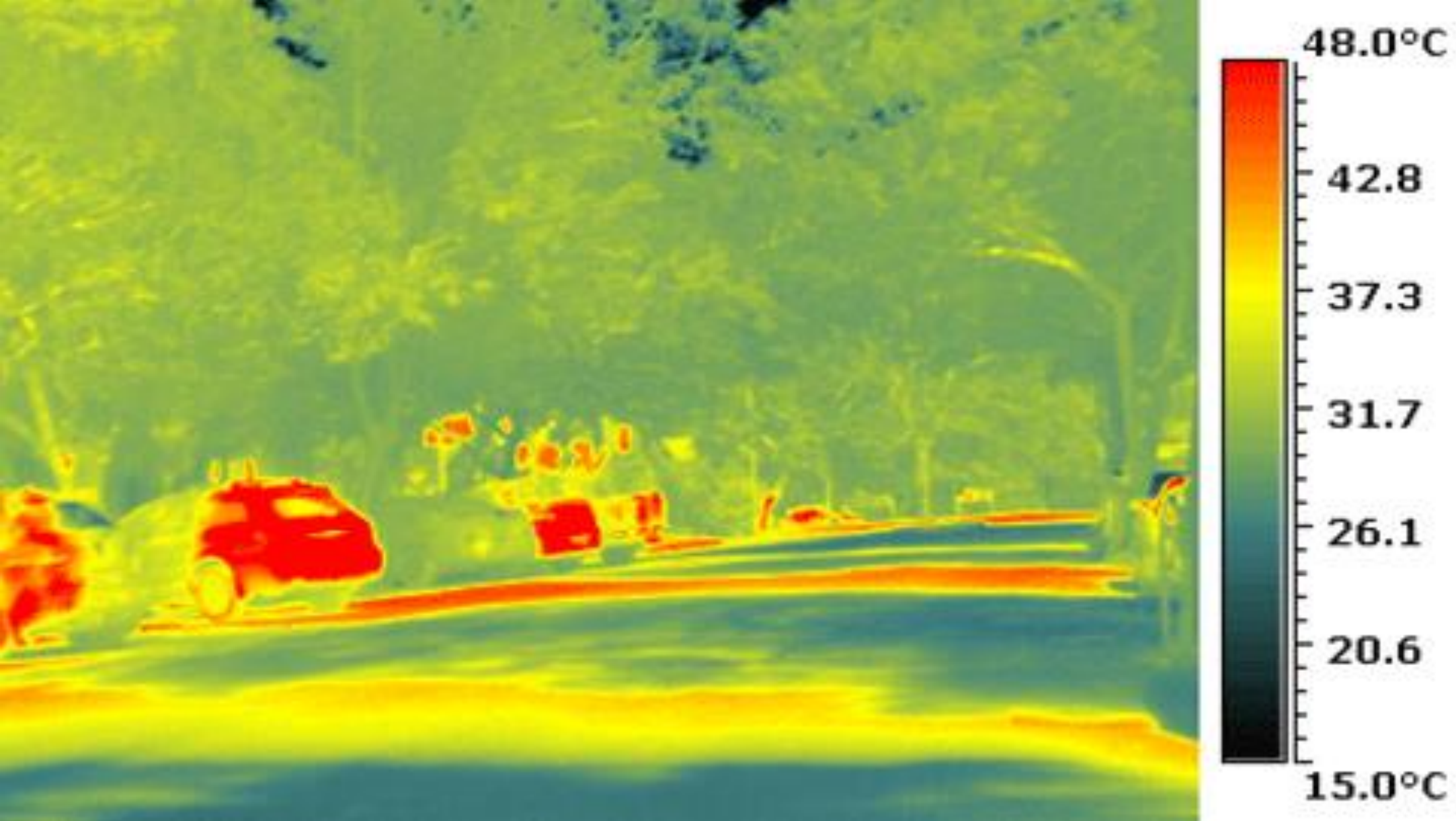
Při nejhorším zvažovaném scénáři dosahuje k roku 2100 nárůst průměrných teplot na planetě 6,5 až sedm stupňů.



**EPIDEMI**  
**Lymeská boreli**  
**NA VZESTU**  
nové cen

# PŘÍRODNÍ KLIMATIZACE





Chladící výkon až 4 kW (strom o průměru koruny 5m)

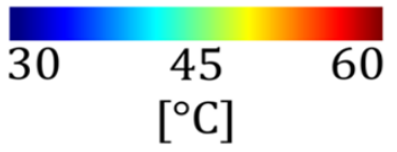
# PŘÍRODNÍ KLIMATIZACE



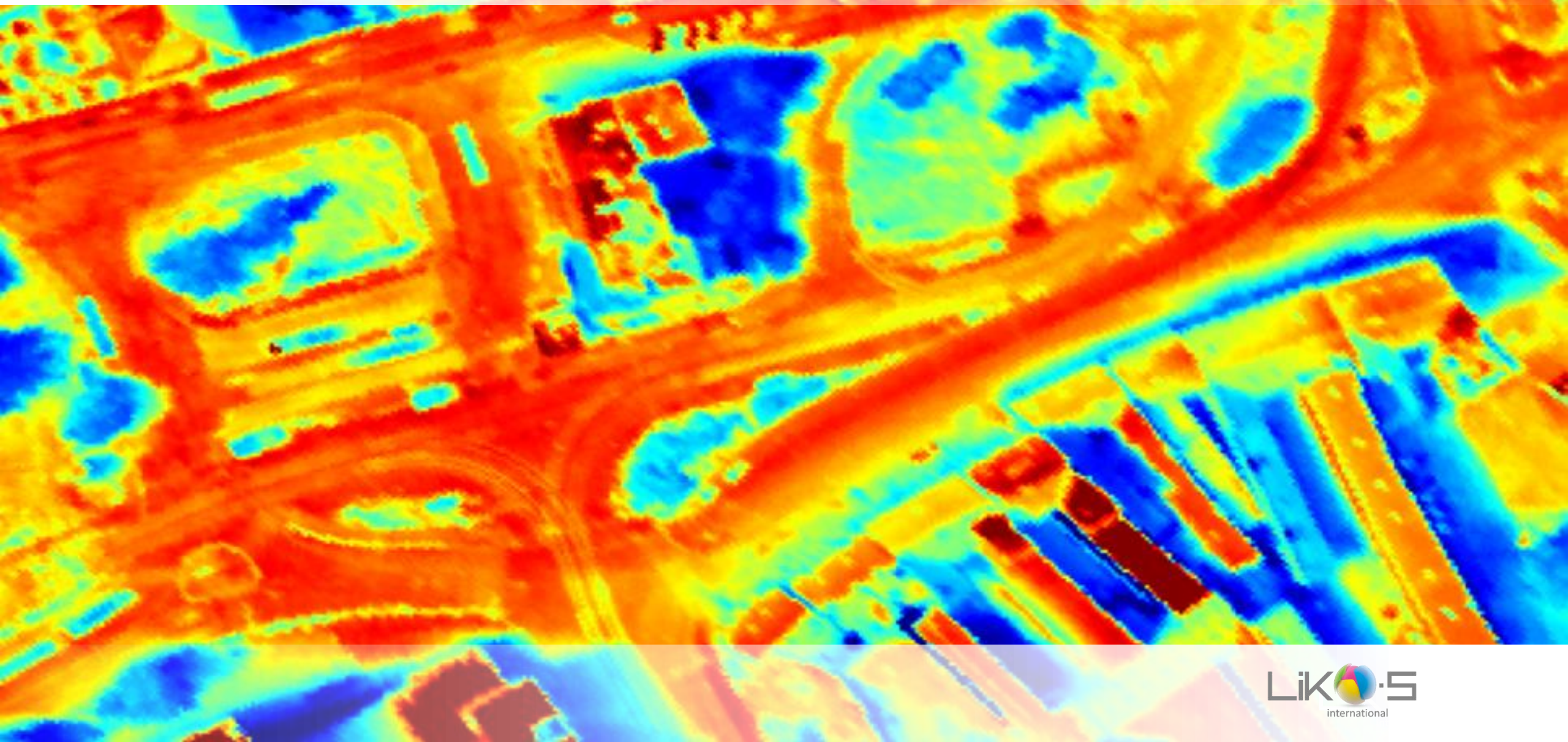
Tepelná energie až 1000 W/m<sup>2</sup>



1000 m<sup>2</sup> zpevněné plochy = ztráta 674 m<sup>3</sup> vody/rok



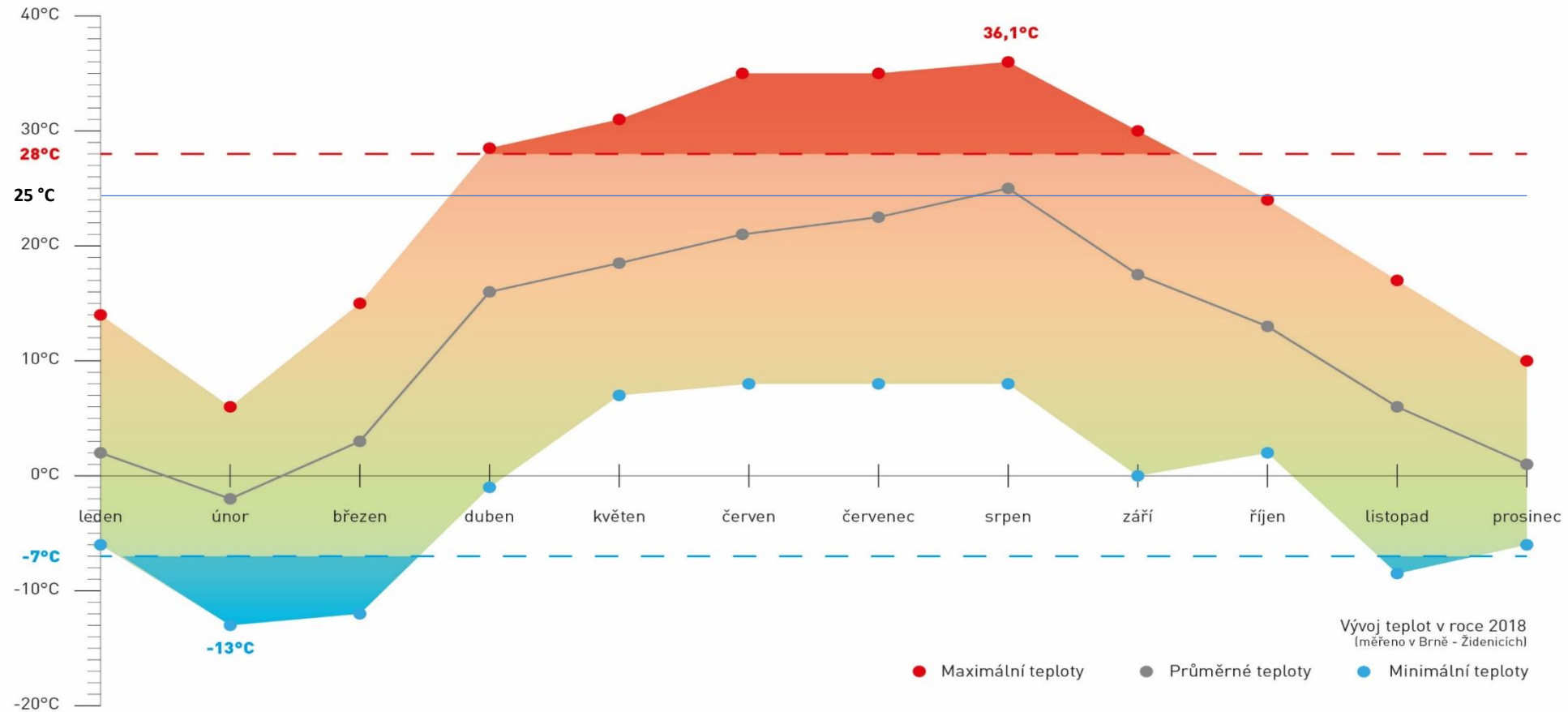
# TEPELNÝ OSTROV



25°C  55°C

HORKÝ VZDUCH BRÁNÍ KONDENZACI VODY A RAPIDNĚ ZVYŠUJE ODPAR

# Extrémy v počasí



Rok 2019 – nejteplejší za posledních 58 let

Stavby pro letní provoz

# Architektura



# Technologie



# Přírodní tepelná stabilizace



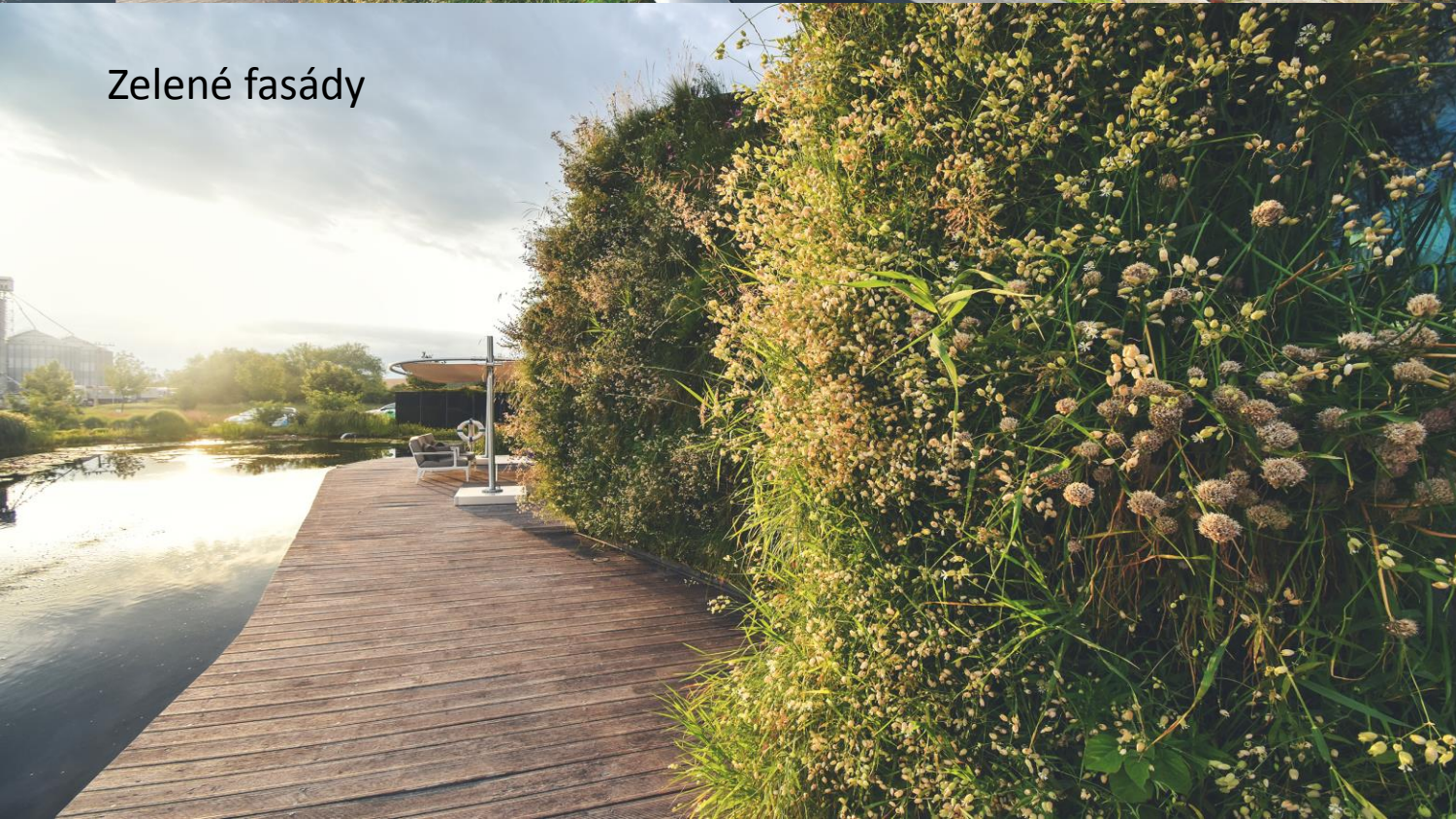
Zelené střechy

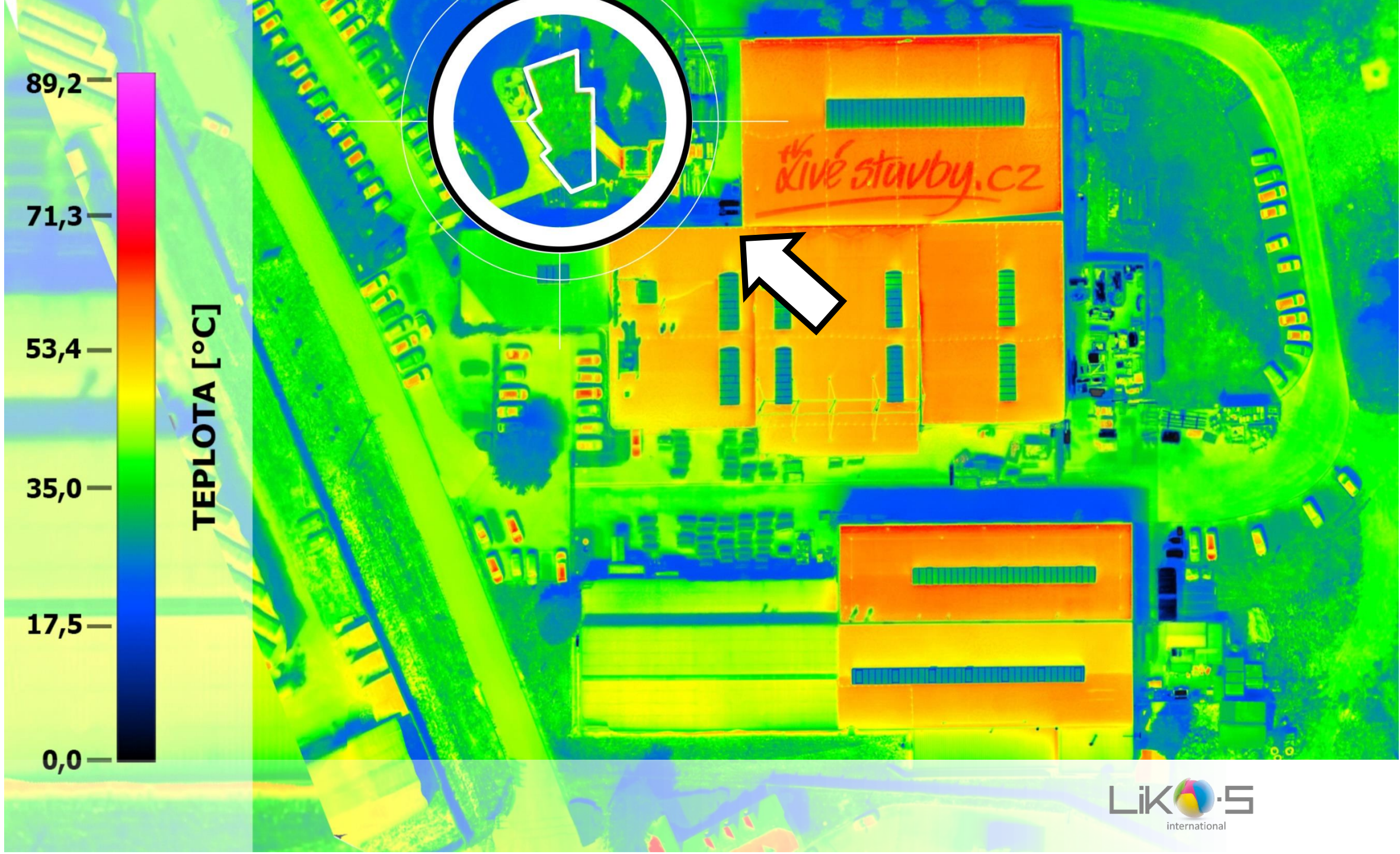


Fasádní kořenové čistírny



Zelené fasády

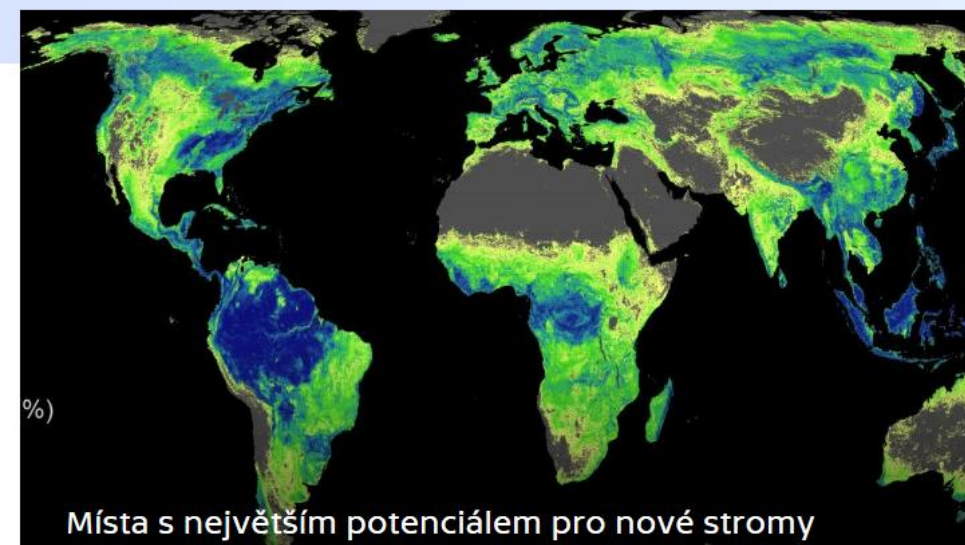




# Klimatická krize má řešení: podle švýcarských vědců je nutné vysadit bilion stromů

AKTUALIZOVÁNO 13. 7. 2019

Nová studie švýcarských vědců spočítala, jak by bylo možné odvrátit hrozbu klimatické katastrofy, která souvisí s oteplováním naší planety. Podle nich je potřeba co nejrychleji zalesnit území odpovídající velikostí Spojeným státům. Zároveň je nutné pokračovat ve snižování emisí oxidu uhličitého.



Novinky.cz » Koktejly » Manželé, kteří vzkřísili prales

## Manželé, kteří vzkřísili prales

27. 4. 2019, 18:12 - Tomáš Skoupý, [Novinky](#)

Facebook Twitter

Když se na konci devadesátých let vrátil světoznámý brazilský fotograf Sebastião Salgado na farmu svých rodičů v údolí Rio Doce (Sladká řeka), našel pouze pustou krajinu, která v ničem nepřipomínala nádhernou krajinu, kterou si pamatoval z dětství. Spolu se svou manželkou Lélií založili projekt, v jehož rámci za dvacet let vysázeli na ploše sedmi set hektarů miliony sazenic. Dnes je na místě zpustlého údolí les, který kypí životem.



Dnes pětasedmdesátiletý dokumentární fotograf Sebastião Salgado je proslulý po celém světě, jeho fotografie jsou dobře známé i v České republice. Na konci devadesátých let se Salgado vrátil domů poté, co ve Rwandě dokumentoval hrůzy občanské války. Byl naprosto psychicky zničen. Rodiče mu nabídli, aby s Lélií převzal rodinnou farmu, na které vyrůstal.

**Investujete € 200, ale obchodujete s €**

Objevte kouzlo obchodování s pákou ještě dnes. Získejte svého bezplatného pdf průvodce.

**Získat průvodce nyní**

U 86.3 % účtů retailových investorů při obchodování s rozdílovými směrem u tohoto poskytovatele ke vzniku zisku. Obchodování s CFD je vysoce rizikové.

**GRILOVANÁ Z**

**KULINÁŘSKÁ AKADEMIE LIDLU**



# Domy jako stromy











Nejsme jediní...



Anglie



Itálie



Francie



Čína



LIK  .S  
international<sup>®</sup>

TV  
*živé stavby*<sup>®</sup>