



Telemetrie zvířat na Šumavě

TISKOVÁ KONFERENCE, PRAHA, MŽP, 26.11.08

NP Šumava



Nationalpark
Bayerischer Wald



Pavel Šustr a kol.

Marco Heurich a kol.



Cíle projektu

- poznání časoprostorové struktury a chování populací jelenovitých (jelen lesní, srnec obecný, los evropský?) a šelem (rys ostrovid)
- studium vlivu populací jelenovitých na obnovu lesa na Šumavě
- studium vazeb populací šelem (predátorů) a populací jelenovitých (kořisti)



Studijní území

- západní část NPŠ + NP BW
- 80% plochy pokryto lesy

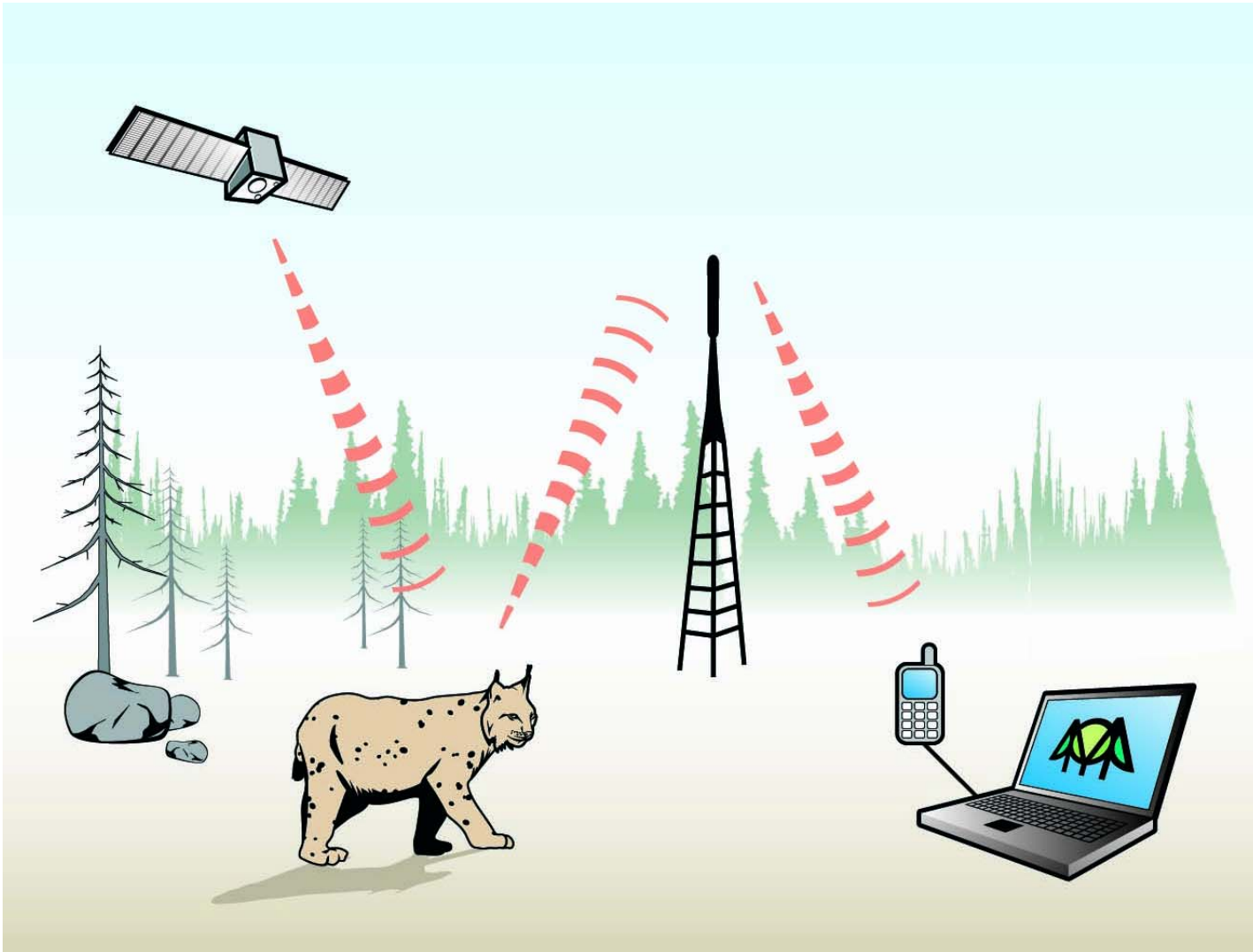




Hardware

- telemetrické obojky firmy **Vectronic Aerospace**, Německo
- založené na satelitní technologii **GPS**
- automaticky zaměří pozici zvířete s přesností cca. 15 m
- zaznamenává též aktivitu zvířete každých 5 minut

TELEMETRY TEAM





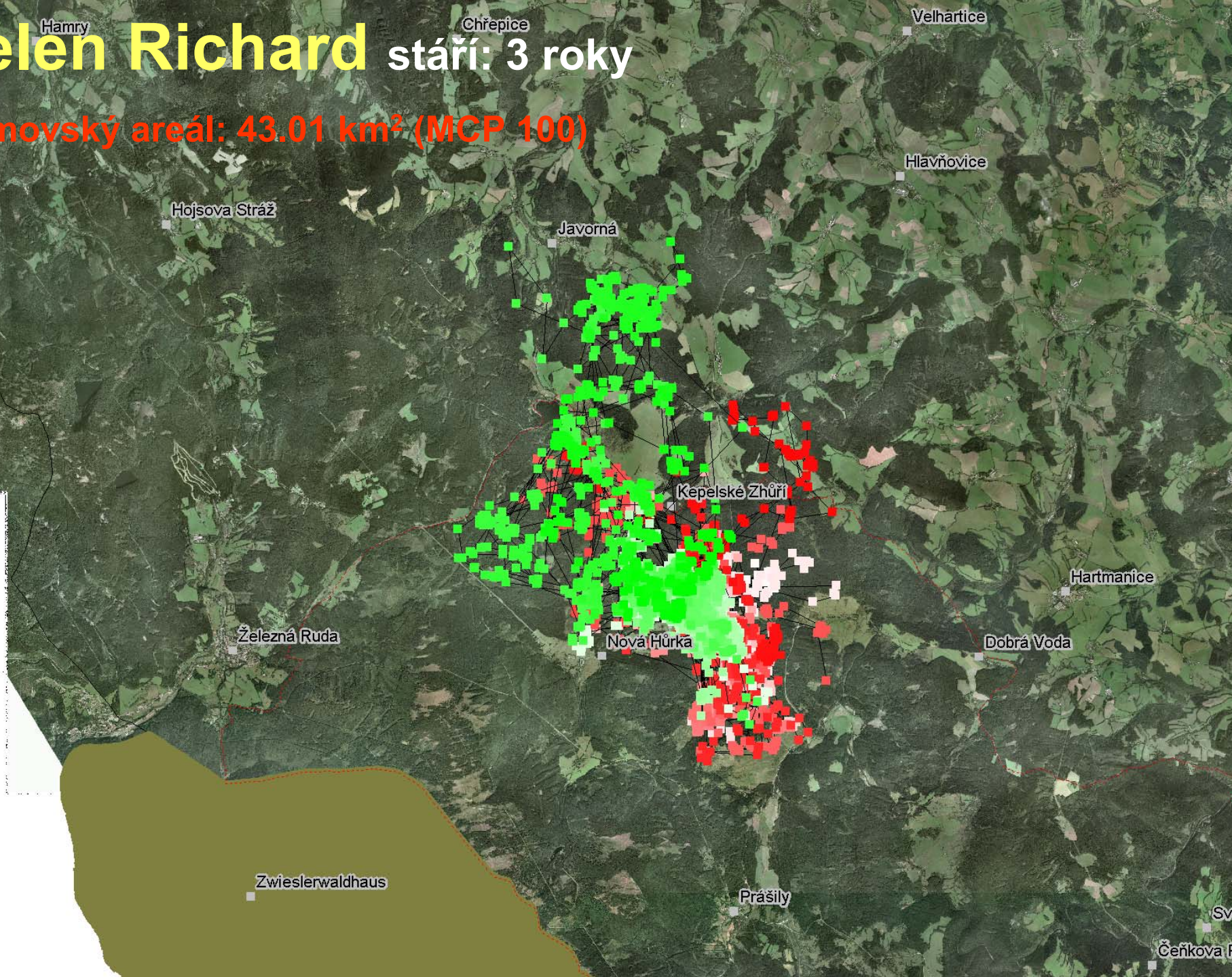
JELLEN LESNÍ





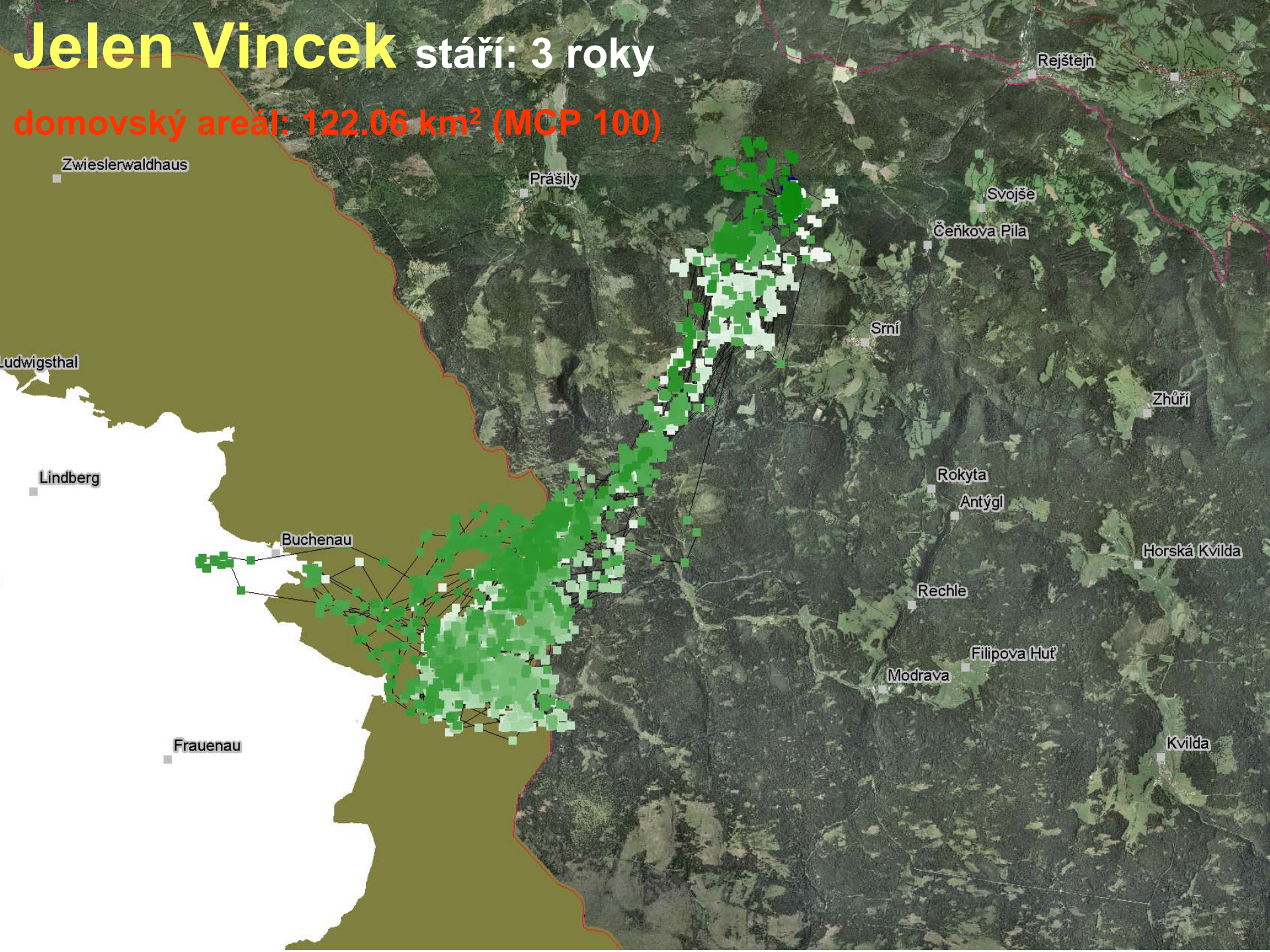
Jelen Richard stáří: 3 roky

domovský areál: 43.01 km² (MCP 100)



Jelen Vincek stáří: 3 roky

domovský areál: 122.06 km² (MCP 100)

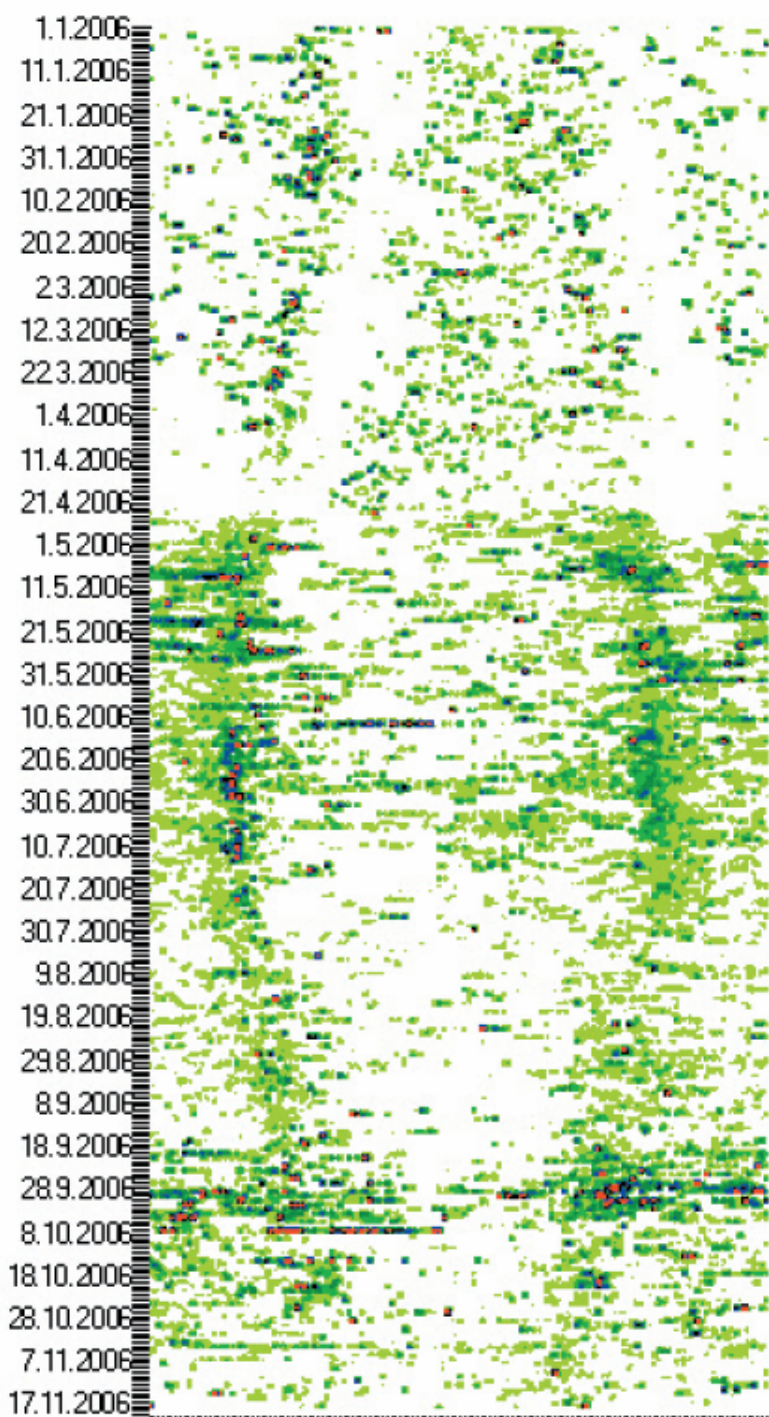
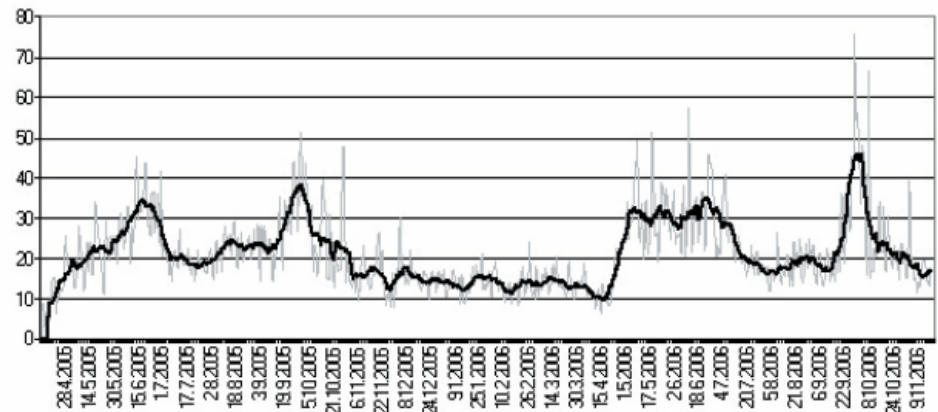


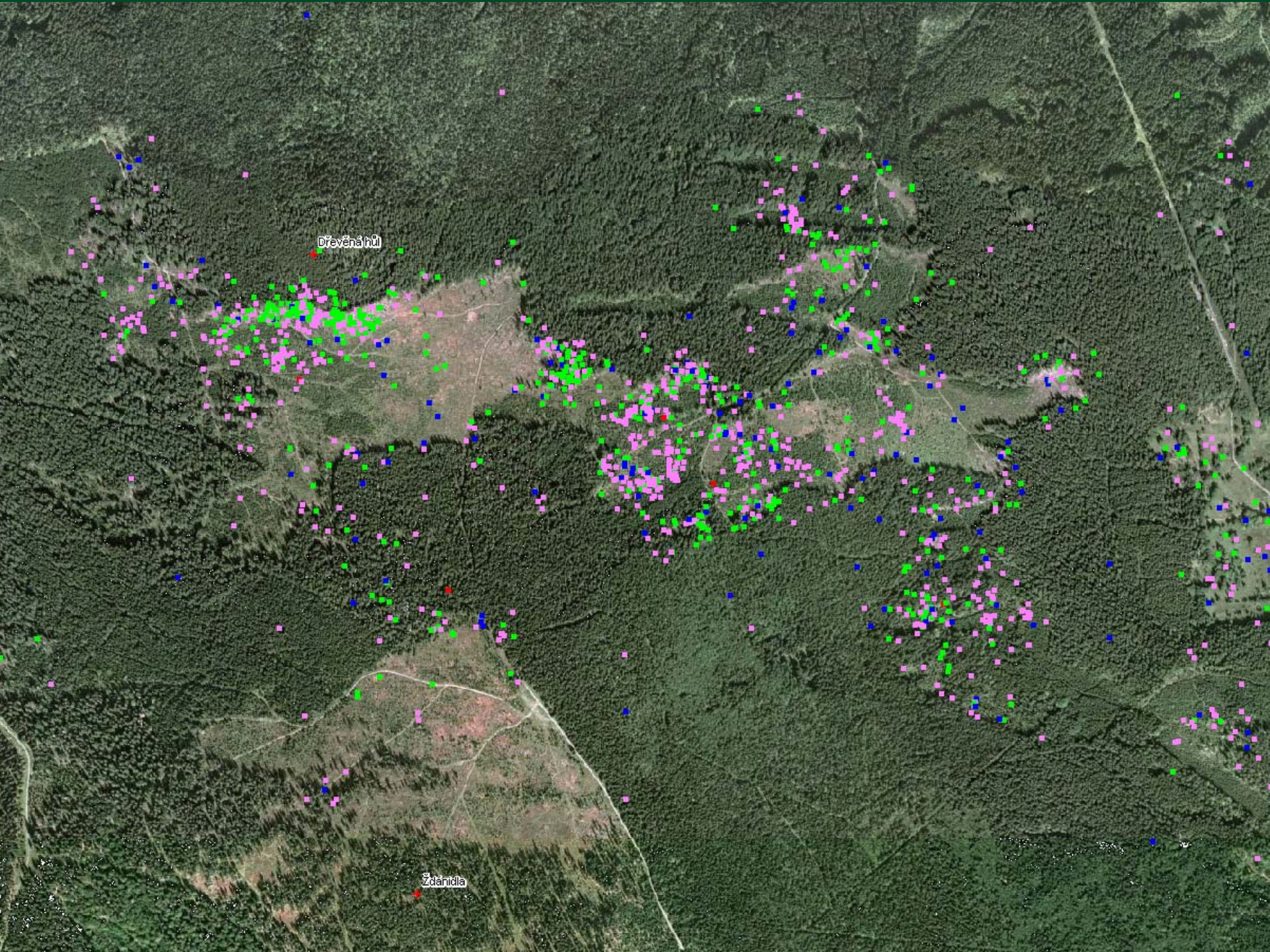
Domovské okrsky jelenů





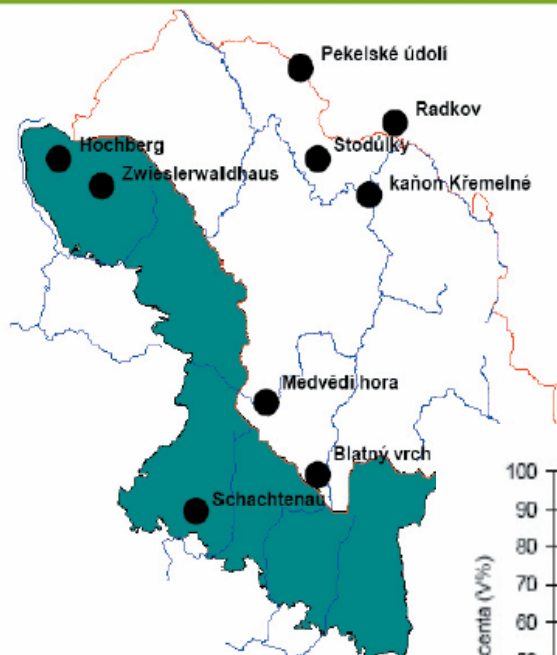
Aktivita jelen Vincek



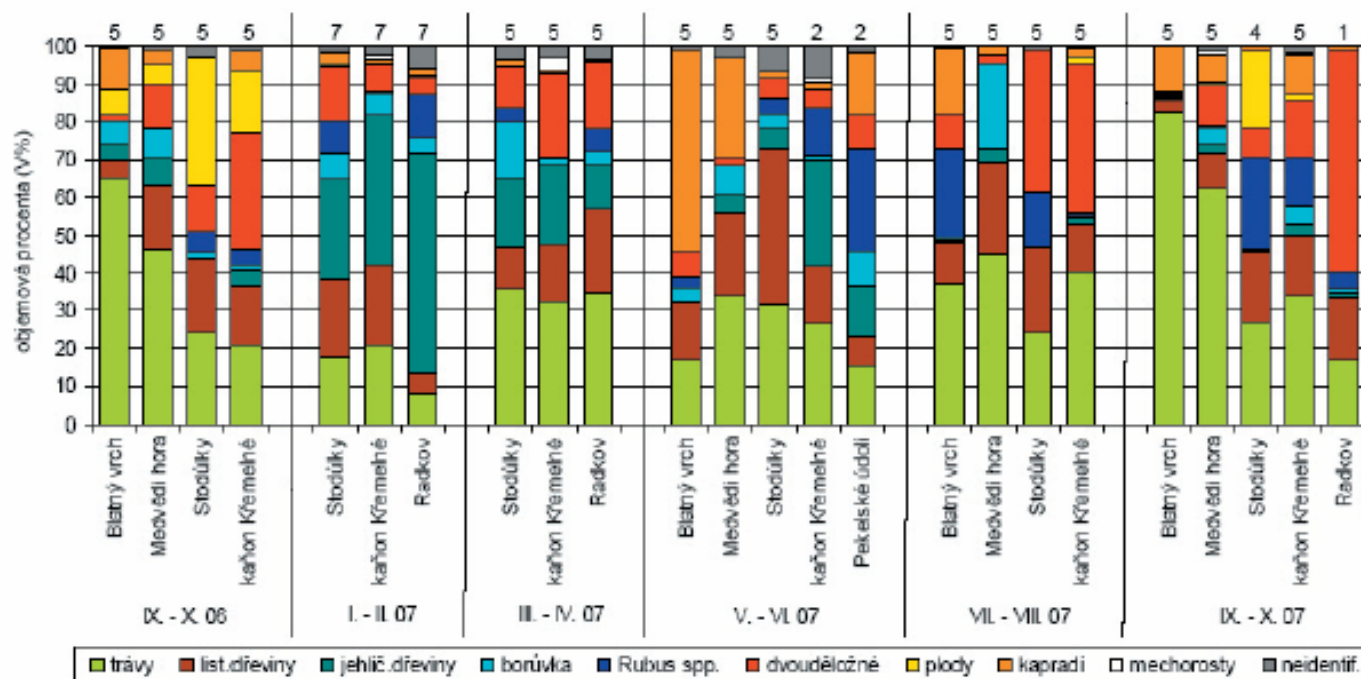


Dřevěná hůl

Ždánidla



Analýza potravy



■ trávy
 ■ list.dřeviny
 ■ jehlič.dřeviny
 ■ borůvka
 ■ Rubus spp.
 ■ dvouděložné
 ■ plody
 ■ kapradi
 ■ mechorosty
 ■ neidentif.





SRNEC OBECNÝ





Dalking, Bayern

Susice

Zwiesel

56 km!

© 2006 Europa Technologies
Image © 2006 GeoContent
Image © 2006 TerraMetrics

© 2006 Google™

Zeiger 49°09'37.28" N 13°09'14.15" E Höhe 3142 ft

Übertragung ||||| 100%

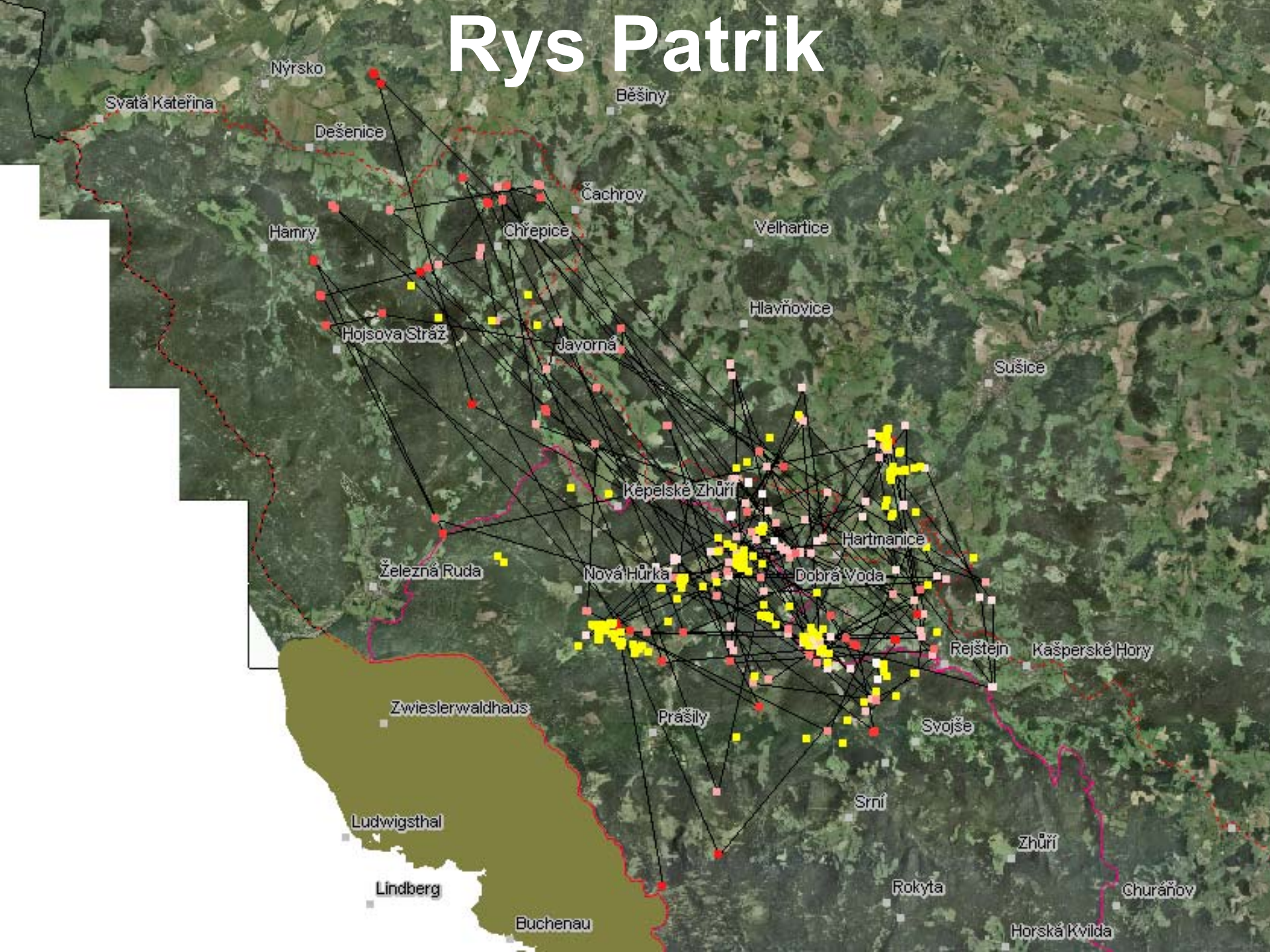
Sichthöhe 35.85 mi



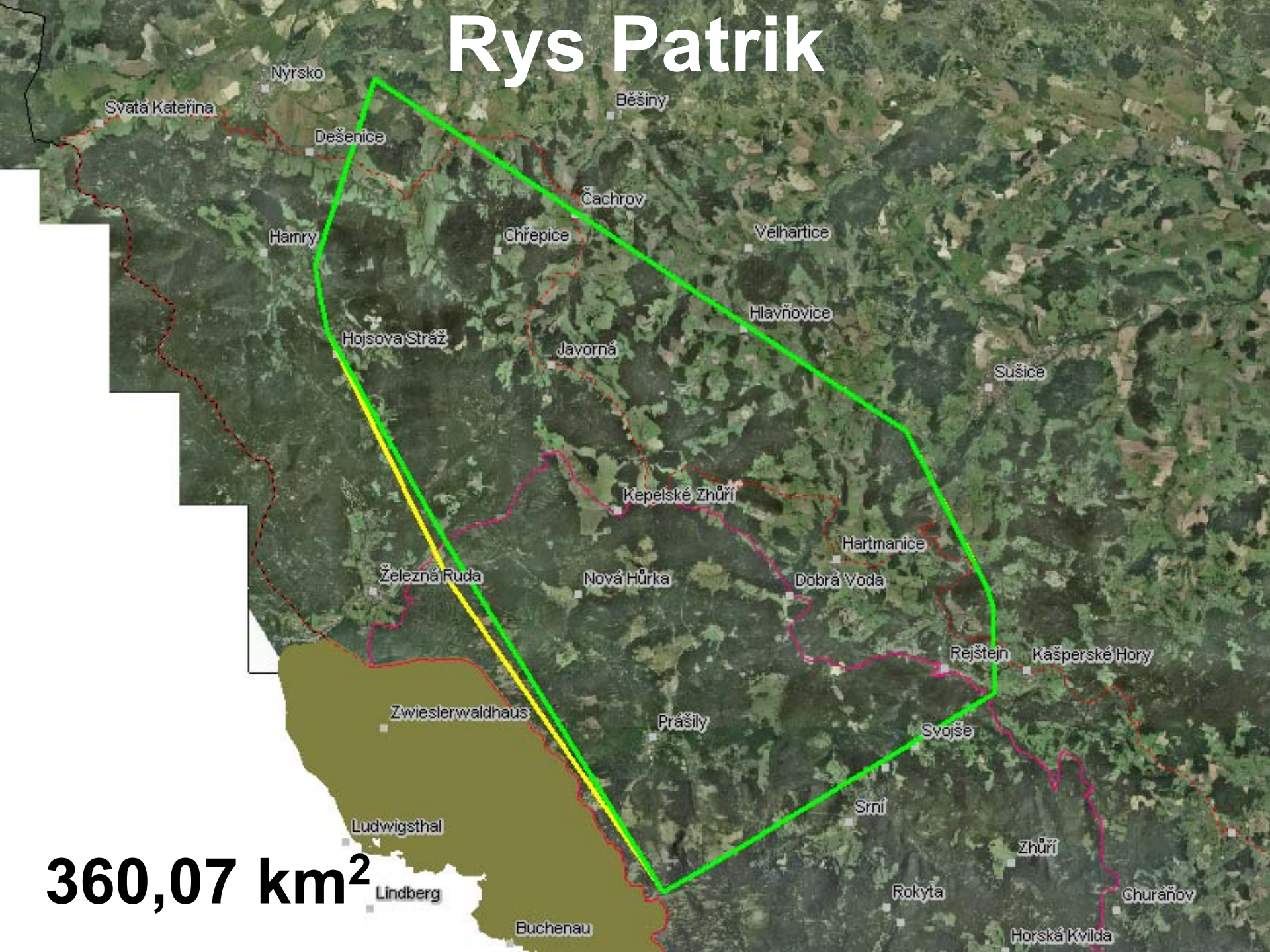
RYS OSTROVID



Rys Patrik



Rys Patrik



Nýrsko

Svatá Kateřina

Dešenice

Běšiny

Čachrov

Hamry

Chřepice

Velhartice

Hlavňovice

Hojsova Stráž

Javorná

Sušice

Kepelské Zhůří

Hartmanice

Železná Ruda

Nová Hůrka

Dobrá Voda

Rejstejn

Kašperské Hory

Zwieslerwaldhaus

Prášily

Svojše

Ludwigsthal

Srní

Zhůří

360,07 km²

Lindberg

Rokyta

Churáňov

Buchenau

Horská Kvilda



1/09/08 5:35 PM





1/09/08 5:54 PM





1/14/08 8:10 PM





LOS EVROPSKÝ



10/14/08 6:09 PM

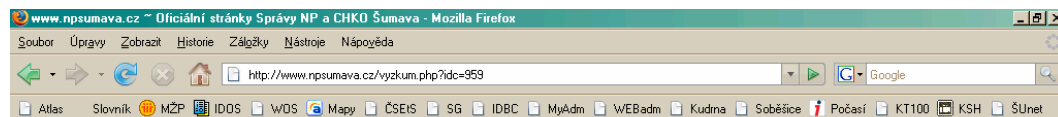
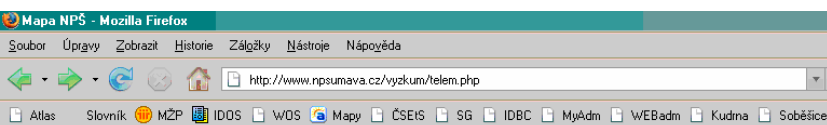




- výsledky prezentovány na mezinárodních konferencích, v odborných publikacích
- spolupráce se studenty univerzit – diplomové práce
- popularizační články, články v denících a na internetových serverech
- přednášky pro odbornou i laickou veřejnost
- navazující projekty, inspirované a čerpající z našeho projektu (KRNAP, NP ČŠ, JČU Č. Budějovice, PřF UK Praha, ČZU Praha)



telemetrie.npsumava.cz



**SPRÁVA NÁRODNÍHO PARKU
A CHRÁNĚNÉ KRAJINNÉ OBLASTI ŠUMAVA**

krok s přírodou

O organizaci | Navštěvníci a obyvatelé Šumavy | Věda a výzkum | Příroda NP a péče o ni | O čem se mluví

Uvod

Naše projekty

Naše publikace

Lidé

Externí projekty

Diplomové práce

Povolení výzkumu

Silva Gabreta

Aktuality výzkumu

Natura 2000

RSS

Migrace a prostorové nároky jelena evropského (*Cervus elaphus*) v západní části NP Šumava.

Řešitelé: [Mgr. Pavel Šustr, Ph.D.](#), ing. Adam Jirsa
+ zaměstnanci LS Křemelná, Srní, Železná Ruda, Prášíly, Kvilda

Projekt je součástí grantu MŽP VaV – SM/6/29/05 – "Migrace a prostorové nároky jelenovitých (jelen evropský, srnec obecný) v oblastech výskytu původních druhů šelem (rys ostrovid) v centrální části NP Šumava".

Hlavní cíle projektu

- poznání časoprostorové struktury a chování populací jelena evropského
- studium vlivu populací na obnovu lesa

Studijní území

Experiment je prováděn v západní části NP Šumava, a to konkrétně na území lesních správ Kvilda, Modrava, Prášíly, Srní, Křemelná a Železná Ruda a v přiléhajících oblastech CHKO.

Měsíc	Číslo zvěří
leden	107
únor	109
březen	75
dubn	49
květen	45
červen	44
červenec	39
srpen	36
září	37
říjen	41
listopad	32
prosinec	47

www.lbyl.cz/mesic

Program a správa dat: Pavel Šustr, 2007



Nature Online

Telemetrie zvířat na Šumavě

Zvíře

jelen Vincek

Datum

od 01 01 2005

do 01 01 2008

Spojit body čarou

Zobraz letecký snímek

Ukaž na mapě!

[Více o výzkumu rysa](#)

[Více o výzkumu jelena](#)

Vysvětlivky k mapě: červená: hranice NP Šumava; khaki: hranice NP Bavorský les; modrá: říční síť; šedá: obce na území NP