

# **Zelená úsporám**

**Přehled za rok 2009**

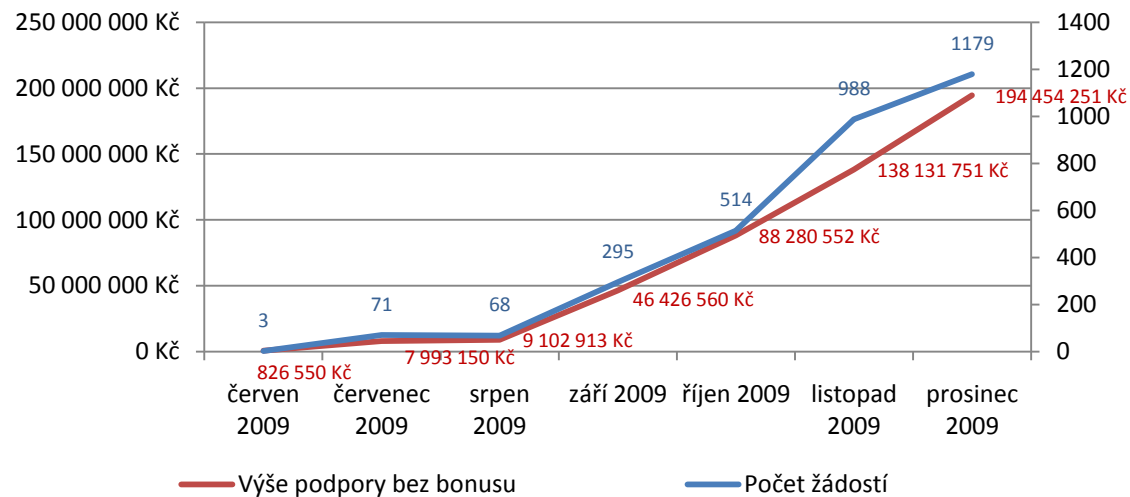
**Zelená úsporám**

# Vývoj Programu v roce 2009

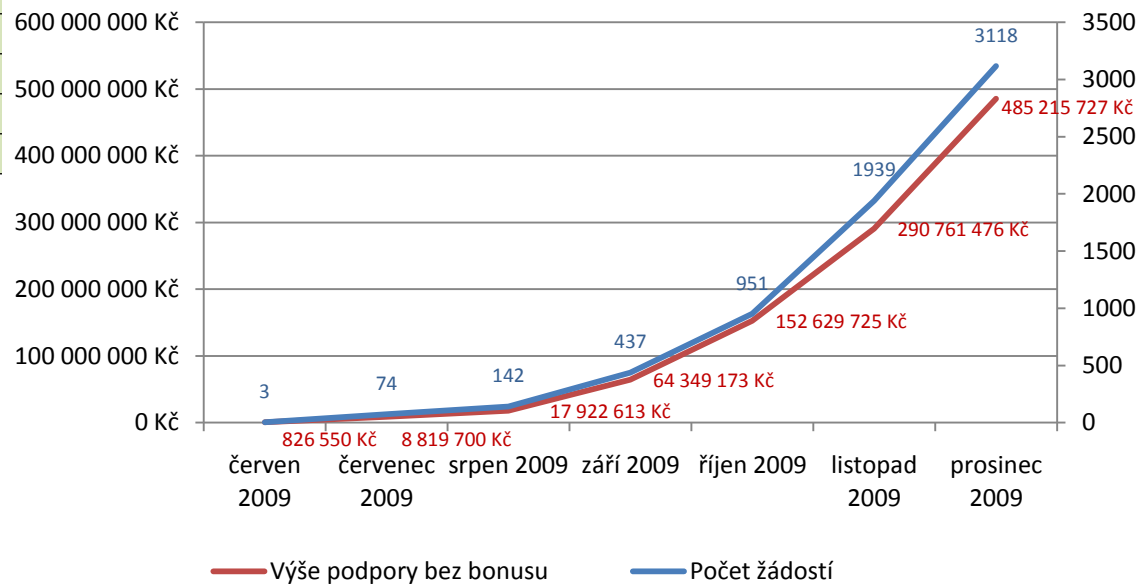
**Vývoj počtu žádostí a rezervované výše podpory v roce 2009**

	po měsících		kumulativně	
	Počet žádostí	Výše podpory bez bonusu	Počet žádostí	Výše podpory bez bonusu
6/09	3	826 550 Kč	3	826 550 Kč
7/09	71	7 993 150 Kč	74	8 819 700 Kč
8/09	68	9 102 913 Kč	142	17 922 613 Kč
9/09	295	46 426 560 Kč	437	64 349 173 Kč
10/09	514	88 280 552 Kč	951	152 629 725 Kč
11/09	988	138 131 751 Kč	1939	290 761 476 Kč
12/09	1179	194 454 251 Kč	3118	485 215 727 Kč
<b>Celkem</b>	<b>3118</b>	<b>485 215 727 Kč</b>	<b>3118</b>	<b>485 215 727 Kč</b>

**Vývoj po měsících**



**Vývoj kumulativně**



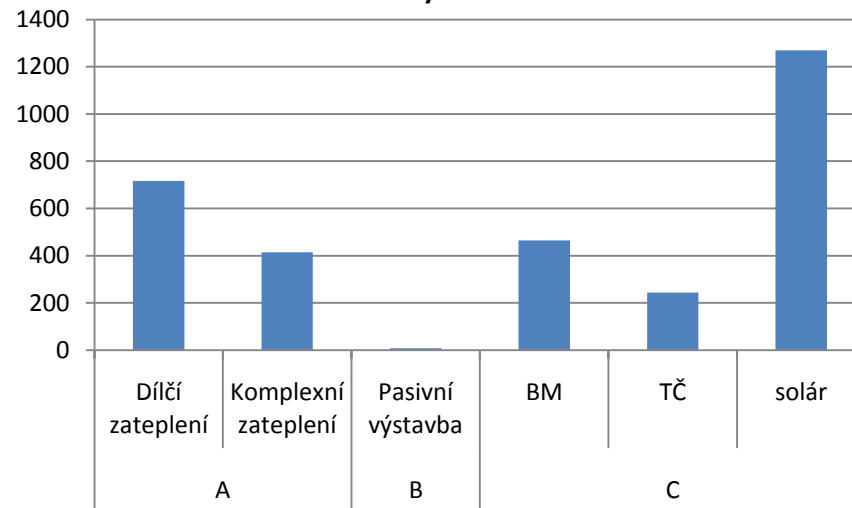
# Souhrnný přehled žádostí za rok 2009

## Souhrnný přehled žádostí za rok 2009

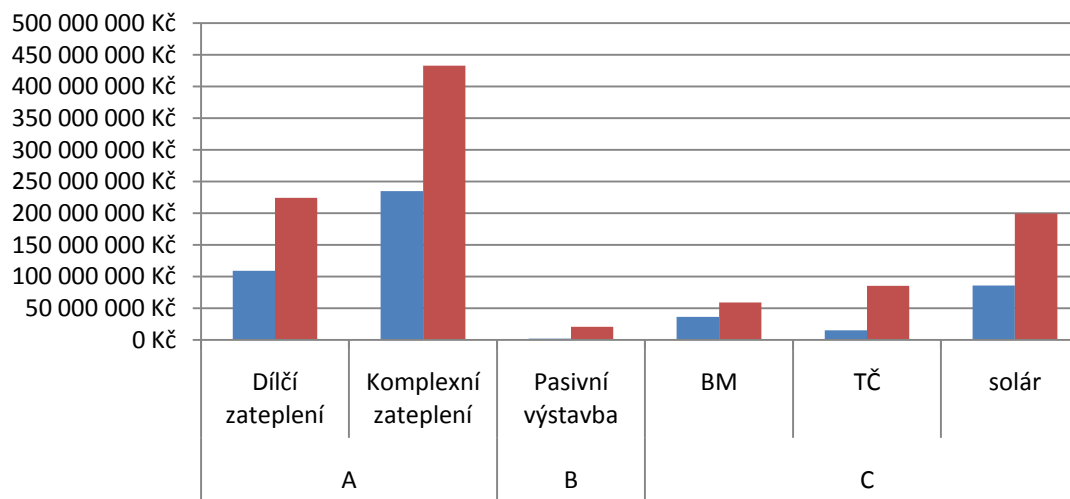
(žádosti zaregistrované v IS)

Opatření	Počet žádostí	Výše podpory bez bonusu	Výše podpory včetně bonusu	Investiční náklady na projekt
<b>A</b>	<b>1132</b>	<b>343 935 372 Kč</b>	<b>343 935 372 Kč</b>	<b>657 651 312 Kč</b>
Dílčí zateplení	717	108 875 316 Kč	108 875 316 Kč	224 393 747 Kč
Komplexní zateplení	415	235 060 056 Kč	235 060 056 Kč	433 257 565 Kč
<b>B</b>	<b>8</b>	<b>2 000 000 Kč</b>	<b>2 000 000 Kč</b>	<b>20 889 200 Kč</b>
Pasivní výstavba	8	2 000 000 Kč	2 000 000 Kč	20 889 200 Kč
<b>C</b>	<b>1978</b>	<b>137 340 355 Kč</b>	<b>139 280 355 Kč</b>	<b>344 000 906 Kč</b>
BM	465	36 231 163 Kč	36 671 163 Kč	59 083 426 Kč
TČ	244	15 290 000 Kč	16 510 000 Kč	85 340 986 Kč
solár	1269	85 819 192 Kč	86 099 192 Kč	199 576 494 Kč
<b>Celkem</b>	<b>3118</b>	<b>483 275 727 Kč</b>	<b>485 215 727 Kč</b>	<b>1 022 541 418 Kč</b>

Počty žádostí



Výše podpory, investiční náklady



# Výše podpory a investiční náklady (tabulka)

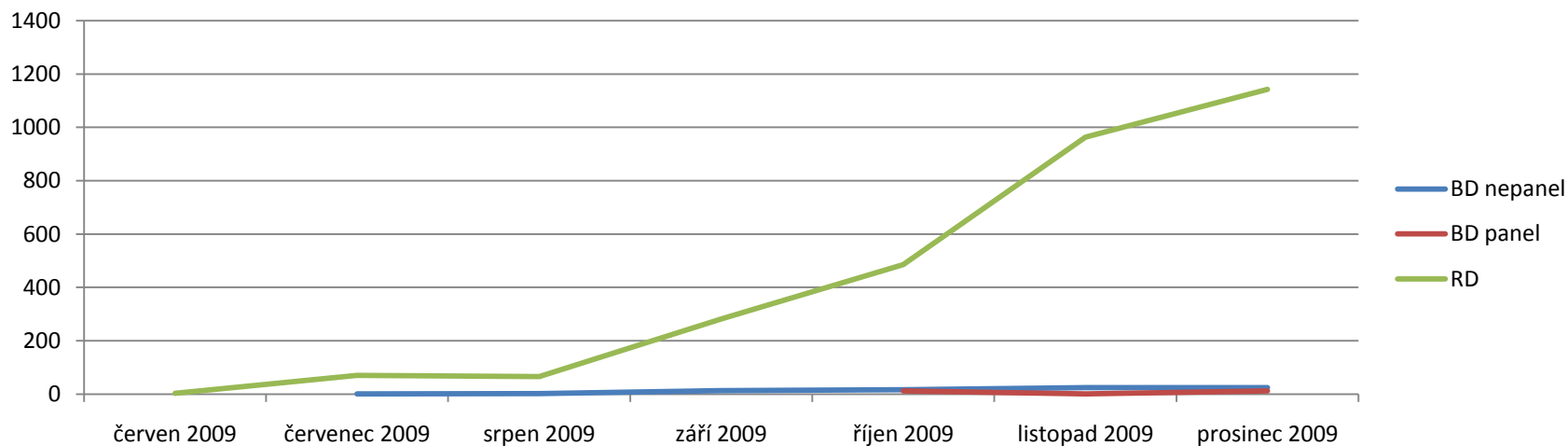
## Výše podpory a investiční náklady

(celkem, průměr na projekt, členění dle typu objektu a opatření)

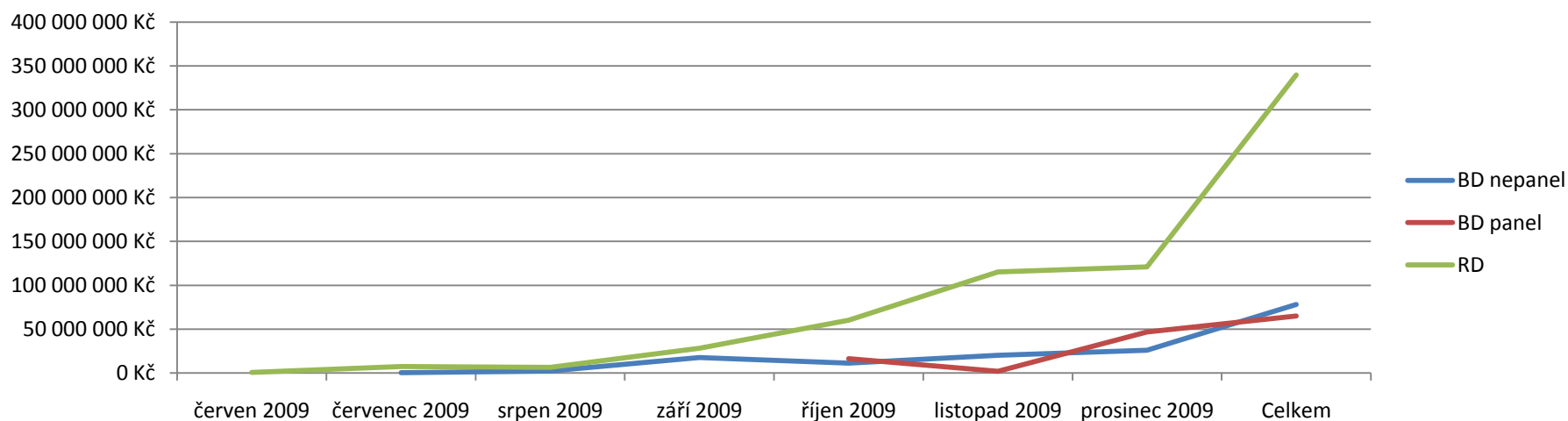
			Výše podpory (bez bonusu)		Investiční náklady	
			Celkem	ø na projekt	Celkem	ø na projekt
<b>A</b>		<b>1132</b>	<b>343 935 372 Kč</b>	<b>303 830 Kč</b>	<b>657 651 312 Kč</b>	<b>580 964 Kč</b>
Celkové zateplení	BD nepanel	40	56 738 507 Kč	1 418 463 Kč	100 671 458 Kč	2 516 786 Kč
	BD panel	15	59 522 100 Kč	3 968 140 Kč	113 227 908 Kč	7 548 527 Kč
	RD	360	118 799 449 Kč	329 998 Kč	219 358 199 Kč	609 328 Kč
Dílčí zateplení	BD nepanel	32	17 738 400 Kč	554 325 Kč	38 875 378 Kč	1 214 856 Kč
	RD	685	91 136 916 Kč	133 047 Kč	185 518 369 Kč	270 830 Kč
<b>B</b>		<b>8</b>	<b>2 000 000 Kč</b>	<b>250 000 Kč</b>	<b>20 889 200 Kč</b>	<b>2 611 150 Kč</b>
Pasivní výstavba						
	RD	8	2 000 000 Kč	250 000 Kč	20 889 200 Kč	2 611 150 Kč
<b>C</b>		<b>1978</b>	<b>137 340 355 Kč</b>	<b>69 434 Kč</b>	<b>344 000 906 Kč</b>	<b>173 914 Kč</b>
BM	BD nepanel	1	50 000 Kč	50 000 Kč	92 291 Kč	92 291 Kč
	RD	464	36 181 163 Kč	77 977 Kč	58 991 135 Kč	127 136 Kč
Solár	BD nepanel	6	3 091 094 Kč	515 182 Kč	5 721 951 Kč	953 659 Kč
	BD panel	10	5 705 000 Kč	570 500 Kč	14 023 034 Kč	1 402 303 Kč
	RD	1253	77 023 098 Kč	61 471 Kč	179 831 509 Kč	143 521 Kč
TČ	BD nepanel	2	540 000 Kč	270 000 Kč	2 656 508 Kč	1 328 254 Kč
	RD	242	14 750 000 Kč	60 950 Kč	82 684 478 Kč	341 671 Kč
<b>Celkem</b>		<b>3118</b>	<b>483 275 727 Kč</b>	<b>154 995 Kč</b>	<b>1 022 541 418 Kč</b>	<b>327 948 Kč</b>

# Vývoj dle typu objektu (grafy)

## Vývoj počtu žádostí dle typu objektu



## Vývoj výše podpory dle typu objektu





## Přehled dotačních bonusů

	Počet žádostí	Výše podpory
RD	92	1 840 000 Kč
BD	2	100 000 Kč
<b>Celkem</b>	<b>3118</b>	<b>1 940 000 Kč</b>

Dotační bonusy se vyplácejí v případě současného podání dvou žádostí (povolené kombinace: A+C1, A+C3, B+C3, C2+C3).

V informačním systému se dotační bonus vždy přičítá k žádosti C (resp. C3 v případě kombinace C2 + C3).

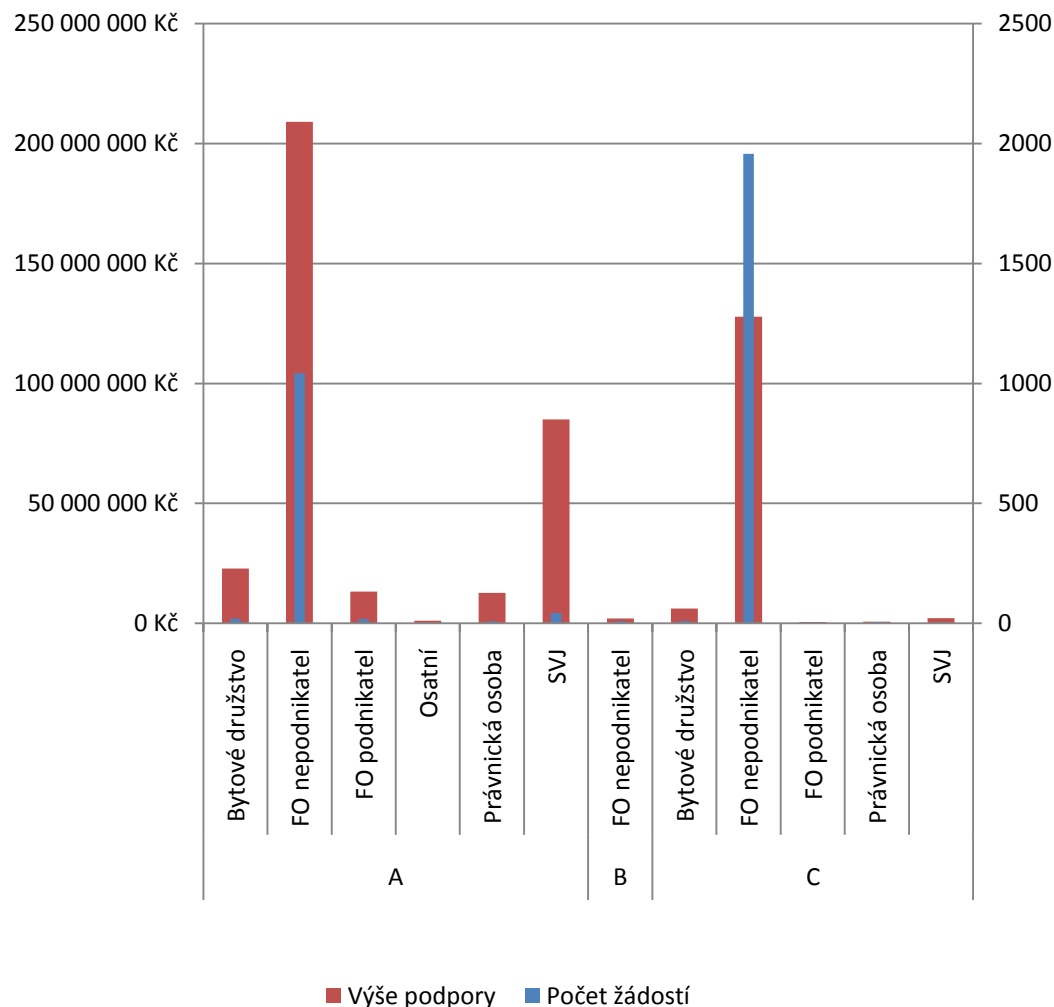
Výše dotačního bonusu pro rodinné domy: 20 000 Kč/objekt

Výše dotačního bonusu pro bytové domy: 50 000 Kč/objekt

# Typ žadatele

## Typ žadatele

	Počet žádostí	Výše podpory
<b>A</b>	<b>1132</b>	<b>343 935 372 Kč</b>
Bytové družstvo	19	22 826 700 Kč
FO		
nepodnikatel	1042	209 022 365 Kč
FO podnikatel	18	13 282 850 Kč
Ostatní	2	1 128 750 Kč
Právnícká osoba	8	12 649 800 Kč
SVJ	43	85 024 907 Kč
<b>B</b>	<b>8</b>	<b>2 000 000 Kč</b>
FO		
nepodnikatel	8	2 000 000 Kč
<b>C</b>	<b>1978</b>	<b>137 340 355 Kč</b>
Bytové družstvo	9	6 120 000 Kč
FO		
nepodnikatel	1957	127 874 566 Kč
FO podnikatel	3	496 094 Kč
Právnícká osoba	5	694 695 Kč
SVJ	4	2 155 000 Kč
<b>Celkem</b>	<b>3118</b>	<b>483 275 727 Kč</b>

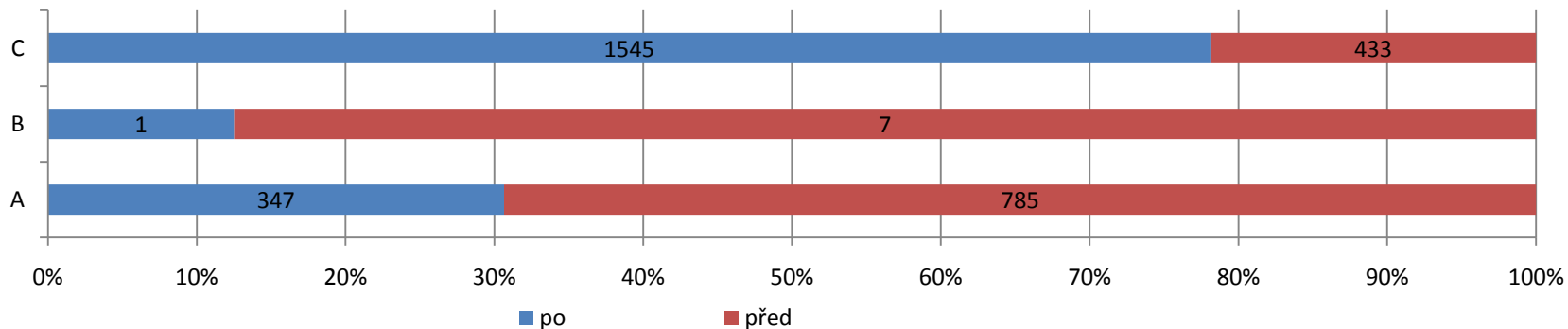


# Podání žádosti

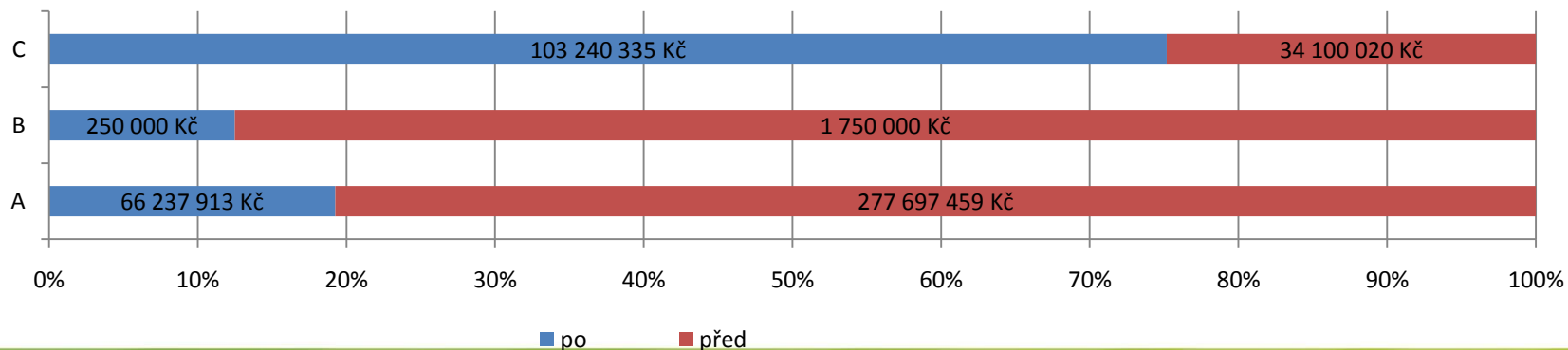
## Podání žádosti po realizaci vs. před realizací

	Počet žádostí			Výše podpory		
	po	před	Celkem	po	před	Celkem
A	347	785	1132	66 237 913 Kč	277 697 459 Kč	343 935 372 Kč
B	1	7	8	250 000 Kč	1 750 000 Kč	2 000 000 Kč
C	1545	433	1978	103 240 335 Kč	34 100 020 Kč	137 340 355 Kč
Celkem	1893	1225	3118	169 728 248 Kč	313 547 479 Kč	483 275 727 Kč

## Počet žádostí - podání po realizaci vs. před realizací



## Výše podpory - podání žádosti po realizaci vs. před realizací



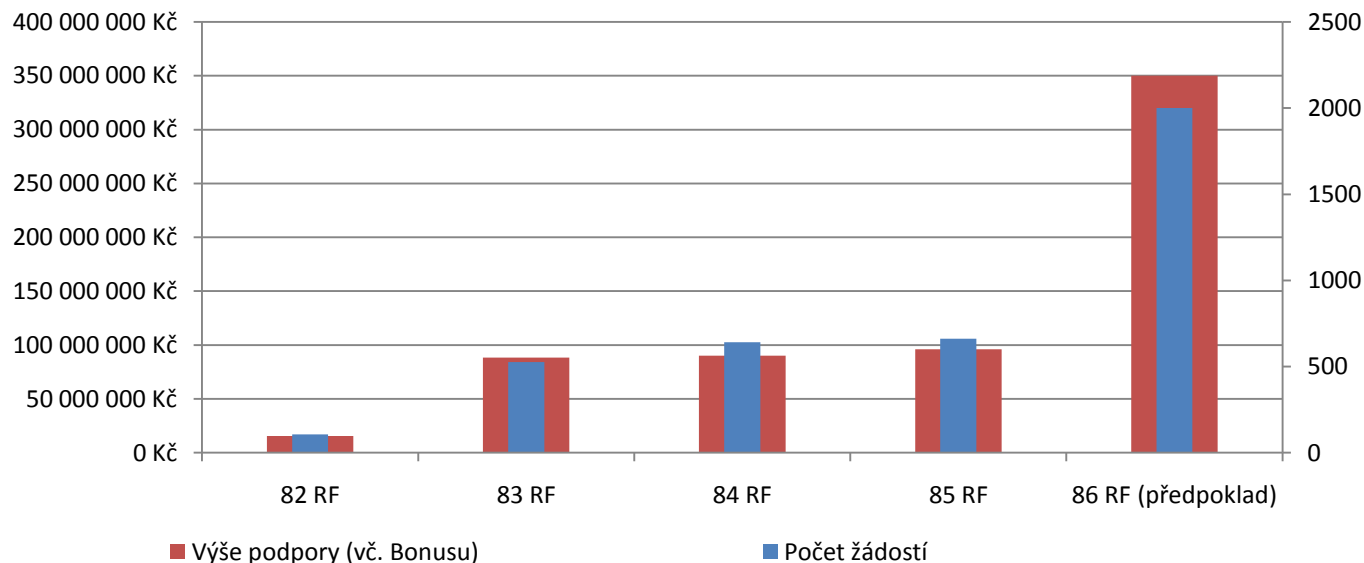


# Přehled schvalování žádostí

## Přehled schvalování

Rada Fondu	Datum	Počet žádostí	Výše podpory (vč. bonusu)
82 RF	3.9.2009	107	15 540 350 Kč
83 RF	2.11.2009	526	88 215 003 Kč
84 RF	11.12.2009	642	90 205 091 Kč
85 RF	22.12.2009	661	95 931 118 Kč
86 RF (předpoklad)	Únor 2010	2000	350 000 000 Kč
<b>Celkem</b>		<b>3936</b>	<b>639 891 562 Kč</b>

## Přehled schvalování



# Konec prezentace

Děkuji za pozornost



**Odbor implementace GIS  
SFŽP ČR – Praha**

**Zelená úsporám**  
[www.zelenausporam.cz](http://www.zelenausporam.cz)  
Zelená linka 800 260 500