

# **Zelená úsporám**

**Program podpory úspor energie a  
využívání obnovitelných zdrojů energie  
na vytápění v obytných budovách**

**Praha, 2. 11. 2009**

**Zelená úsporám**

# **Základní informace k souboru předkládaných žádostí**

***Celkem předkládáno 529 žádostí***

- ***Rodinné domy 495 žádostí***
- ***Bytové domy 34 žádostí***

***Všechny předkládané žádosti jsou posuzovány dle podmínek  
Směrnice MŽP č. 9/2009.***

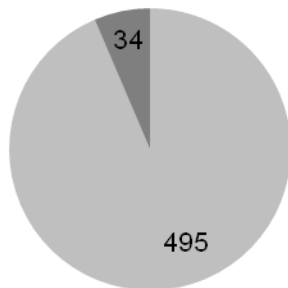
Výše podpory z programu pro RD	Jednotka dotace	Výše podpory
		9/2009
A.1 - Celkové zateplení (snížení potřeby tepla pro vytápění alespoň o 40%)		
Celkové zateplení RD na 40kWh/m²/rok	Kč/m²	2200
Celkové zateplení RD na 70kWh/m²/rok	Kč/m²	1550
A.2 - Dílčí zateplení		
Dílčí zateplení RD – snížení potřeby tepla min. o 30%	Kč/m²	850
Dílčí zateplení RD - snížení potřeby tepla min. o 20%	Kč/m²	650
B – Výstavba v pasivním energetickém standardu		
RD v pasivním energetickém standardu	Kč	250 000
C – Obnovitelné zdroje energie		
Zdroj na biomasu s ruční dodávkou paliva bez akumulární nádrže	Max. Kč	50 000
Zdroj na biomasu s ruční dodávkou paliva a akumulární nádrží nad 50l/kW	Max. Kč	80 000
Zdroj na biomasu se samočinnou dodávkou paliva	Max. Kč	95 000
Tepelné čerpadlo země – voda, voda - voda	Max. Kč	75 000
Tepelné čerpadlo vzduch - voda	Max. Kč	50 000
Solární kolektory pro přípravu teplé vody	Max. Kč	55 000
Solární kolektory pro přípravu teplé vody a přitápění	Max. Kč	80 000
D - Dotační bonus	Kč	20 000

Výše podpory z programu pro BD	Jednotka dotace	Výše dotace
		9/2009
A.1 Celkové zateplení (snížení potřeby tepla pro vytápění alespoň o 40%)		
Celkové zateplení na 30 kWh/m2/rok	Kč/m2	1 500
Celkové zateplení na 55 kWh/m2/rok	Kč/m2	1050
A.2 Dílčí zateplení		
Dílčí zateplení BD – snížení potřeby tepla pro vytápění min. o 30%	Kč/m2	600
Dílčí zateplení BD - snížení potřeby tepla pro vytápění min. o 20%	Kč/m2	450
B Výstavba v pasivním energetickém standardu		
BD v pasivním energetickém standardu	Tis. Kč / b. j.	150 000
C Obnovitelné zdroje energie (OZE)		
Zdroje na biomasu	Max. Kč / b. j.	25 000
Tepelné čerpadlo země – voda, voda - voda	Max. Kč / b. j.	20 000
Tepelné čerpadlo vzduch - voda	Max. Kč / b. j.	15 000
Solárně-termické kolektory pro přípravu teplé vody	Max. Kč / b. j.	25 000
Solárně-termické kolektory pro přípravu teplé vody a přitápění	Max. Kč / b. j.	35 000
Dotační bonus	Kč / BD	50 000

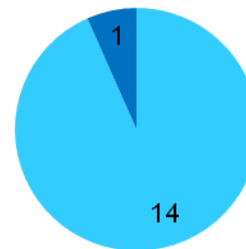
# Statistika : finanční ukazatele

Typ domu	Počet žádostí		Podpora bez bonusu		Dotační bonus		Dotační bonus	
	ks	%	Kč	%	ks	%	Kč	%
RD	495	93,6	57 190 145	63,8	14	93,3	280 000	84,8
BD	34	6,4	32 401 858	36,2	1	6,7	50 000	15,2
<b>Celkem</b>	<b>529</b>	<b>100,0</b>	<b>89 592 003</b>	<b>100,0</b>	<b>15</b>	<b>100,0</b>	<b>330 000</b>	<b>100,0</b>

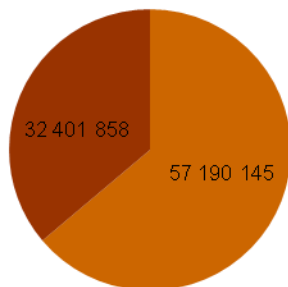
Počet žádostí



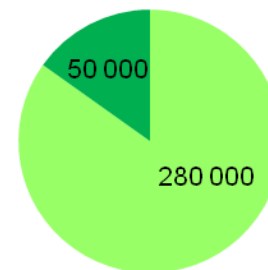
Dotační bonus



Podpora bez bonusu



Dotační bonus

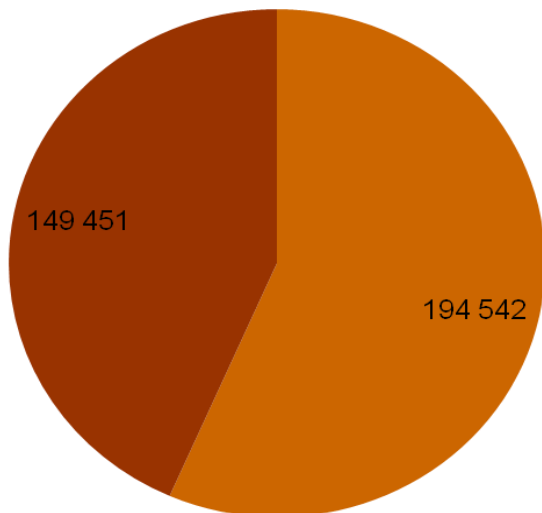


# Statistika : technické ukazatele

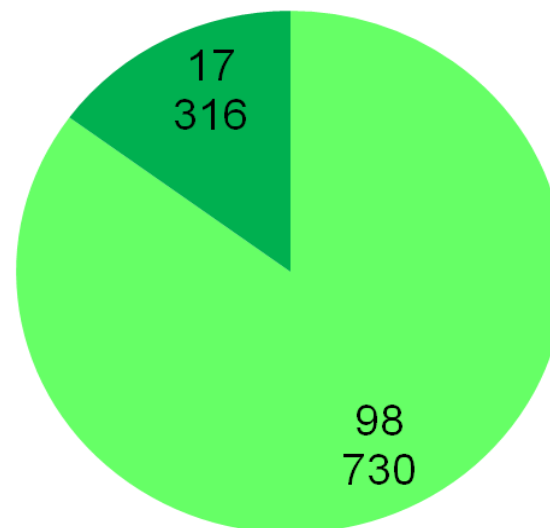
Typ domu	Úspora tepla		Úspora emisí CO <sub>2</sub>	
	GJ/15 let	% (z celku)	t/15 let	% (z celku)
RD (495)	194 542	56,6	98 730	85,1
BD (34)	149 451	43,4	17 316	14,9
<b>Celkem (529)</b>	<b>343 993</b>	<b>100,0</b>	<b>116 047</b>	<b>100,0</b>

**Pozn. 1000 kWh = 3,6 GJ**

Úspora tepla za 15 let [GJ/15let]



Úspora emisí CO<sub>2</sub> za 15 let [t/15let]

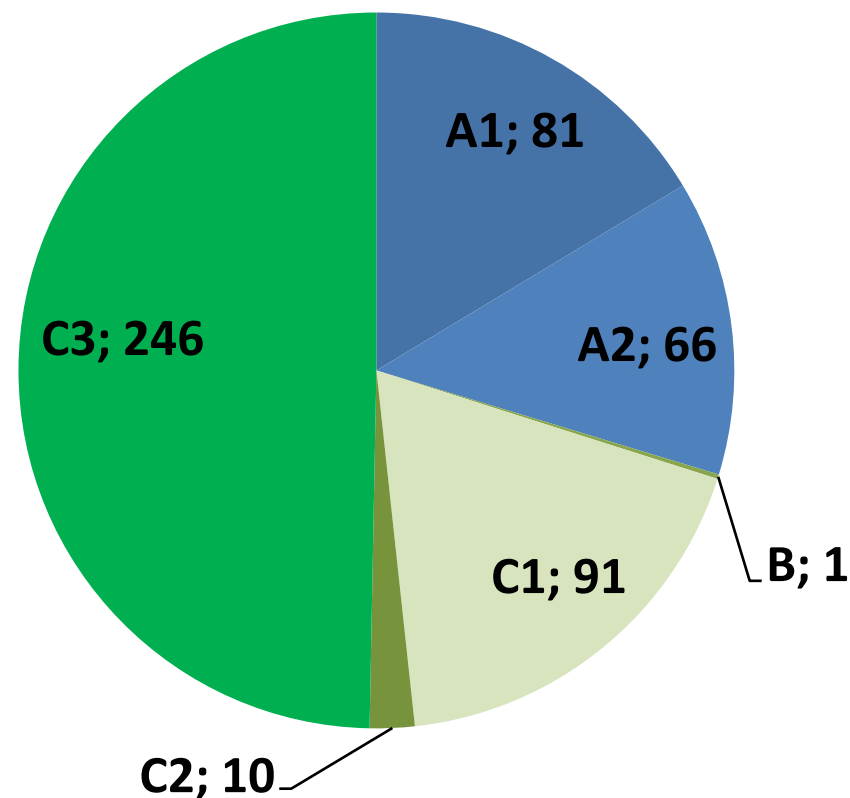




# Statistika: RD – počty žádostí

*dle oblasti podpory a opatření; kombinace žádostí*

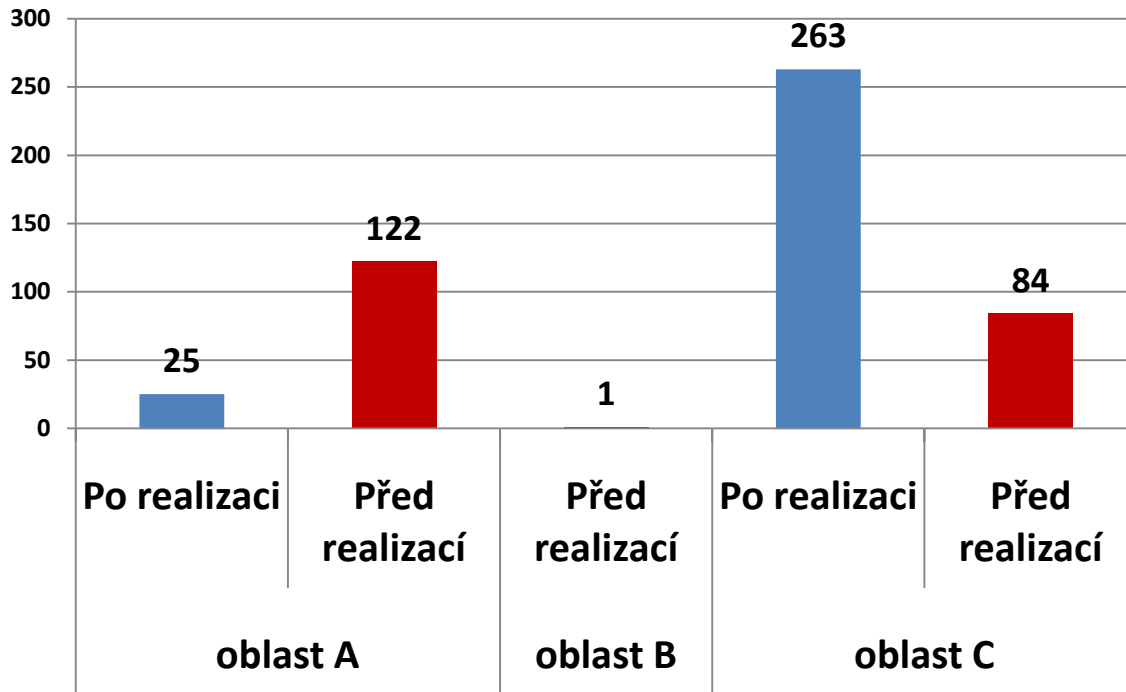
Opatření	Počet žádostí	%
<b>A</b>	<b>147</b>	<b>30</b>
A1	81	16
A2	66	13
<b>B</b>	<b>1</b>	<b>0</b>
<b>C</b>	<b>347</b>	<b>70</b>
C1	91	18
C2	10	2
C3	246	50
<b>Celkem</b>	<b>495</b>	<b>100</b>



**Počet dotačních bonusů: 14**

# Statistika – RD: počty žádostí *podání žádosti, typ žadatele*

Podání žádosti	Počet
oblast A	147
<i>Po realizaci</i>	<i>25</i>
<i>Před realizací</i>	<i>122</i>
oblast B	1
<i>Před realizací</i>	<i>1</i>
oblast C	347
<i>Po realizaci</i>	<i>263</i>
<i>Před realizací</i>	<i>84</i>
<i>Celkem po realizaci</i>	<i>288</i>
<i>Celkem před realizací</i>	<i>207</i>



Typ žadatele: 492 fyzických osob nepodnikajících  
3 podnikatelské subjekty

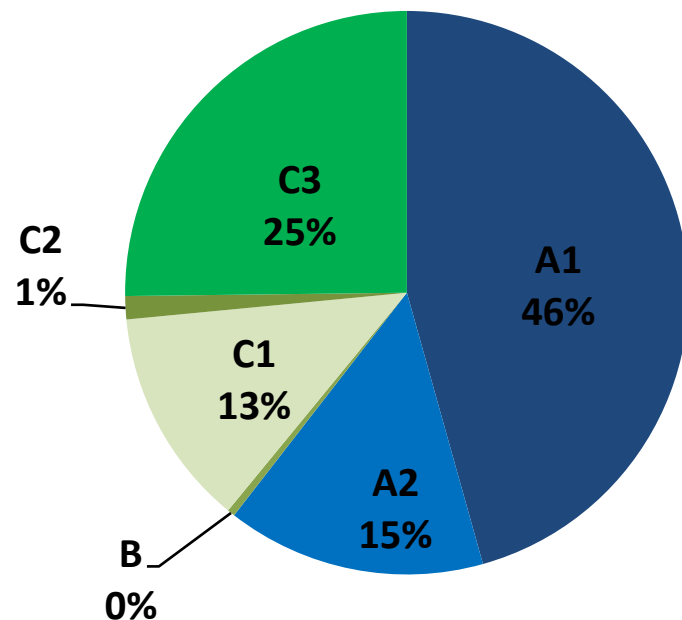


# Statistika – RD: finanční ukazatele

**celkový objem podpory** (bez dotačního bonusu)

Opatření	Výše podpory	Podíl podpory (% z celku)	Počet žádostí (ks, % z celku)
<b>A</b>	<b>34 604 070 Kč</b>	<b>61</b>	<b>147 (30 %)</b>
A1	26 105 920 Kč	46	81 (16 %)
A2	8 498 150 Kč	15	66 (13 %)
<b>B</b>	<b>250 000 Kč</b>	<b>0</b>	<b>1 (0 %)</b>
<b>C</b>	<b>22 336 075 Kč</b>	<b>39</b>	<b>347 (70 %)</b>
C1	7 171 075 Kč	13	91 (18%)
C2	760 000 Kč	1	10 (2 %)
C3	14 405 000 Kč	25	246 (50 %)
<b>Celkem</b>	<b>57 190 145 Kč</b>	<b>100</b>	<b>495 (100 %)</b>

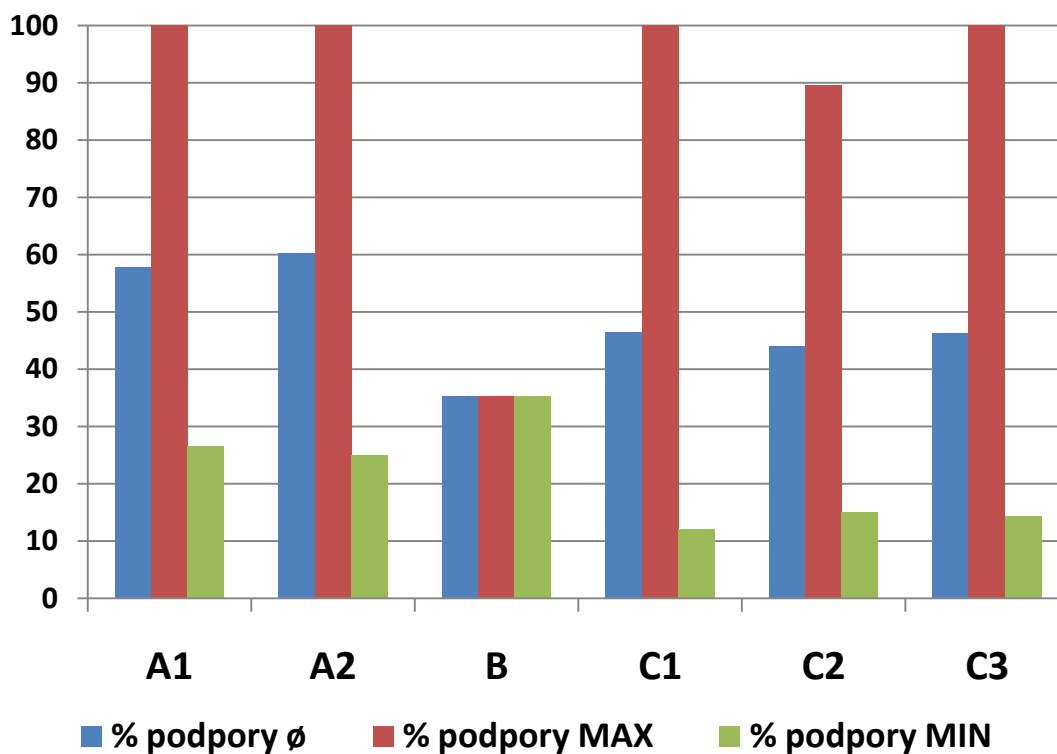
**Pozn. Celková podpora na  
dotační bonus je 280 000 Kč.**



# Statistika – RD: finanční ukazatele

**% podpory (tj. % z celk. nákladů) – minima, maxima, průměry** (bez dotačního bonusu)

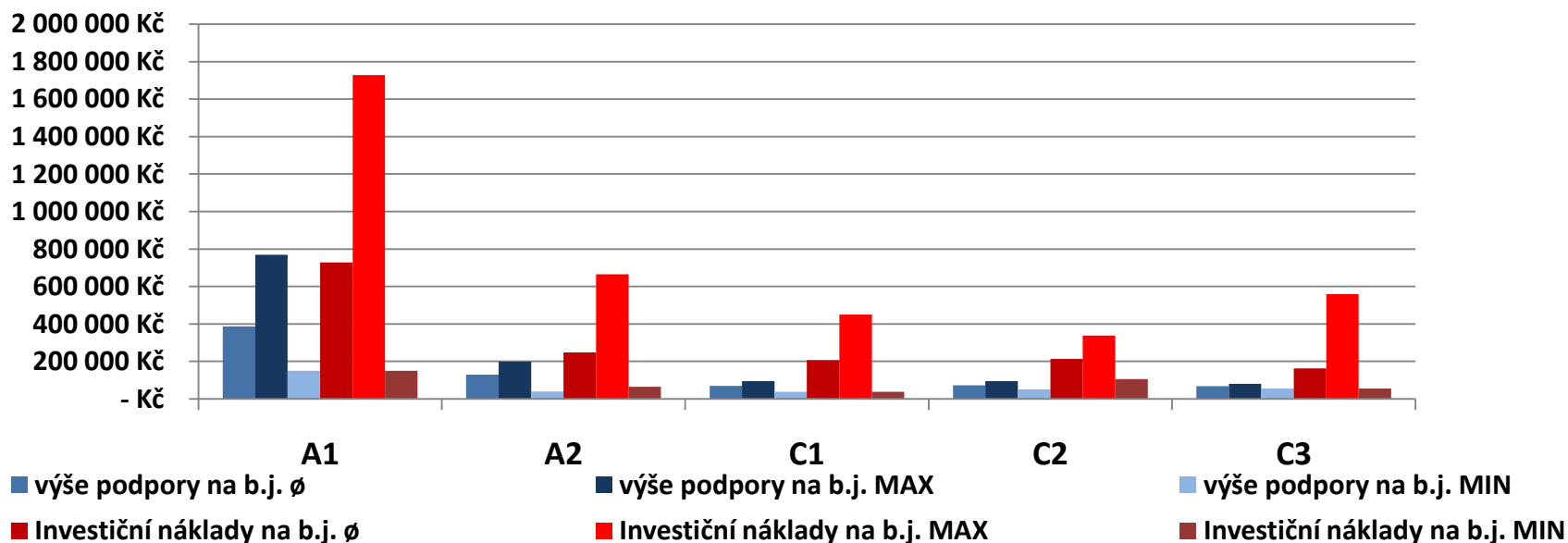
Opatření	% podpory		
	ø	MAX	MIN
A	59	100	25
A1	58	100	27
A2	60	100	25
B	35	35	35
C	52	100	12
C1	46	100	12
C2	44	90	15
C3	46	100	14
Celkem	54	100	12



# Statistika – RD: finanční ukazatele

## Výše podpory, investiční náklady – minima, maxima, průměry (bez dotačního bonusu)

Opatření	výše podpory na b.j.	Investiční náklady na b.j.
	ø	ø
A	235 402 Kč	452 712 Kč
A1	386 640 Kč	728 639 Kč
A2	129 611 Kč	248 728 Kč
B	250 000 Kč	708 010 Kč
C	64 369 Kč	141 618 Kč
C1	69 836 Kč	206 164 Kč
C2	73 333 Kč	213 229 Kč
C3	67 500 Kč	162 456 Kč
Celkem	115 536 Kč	235 148 Kč

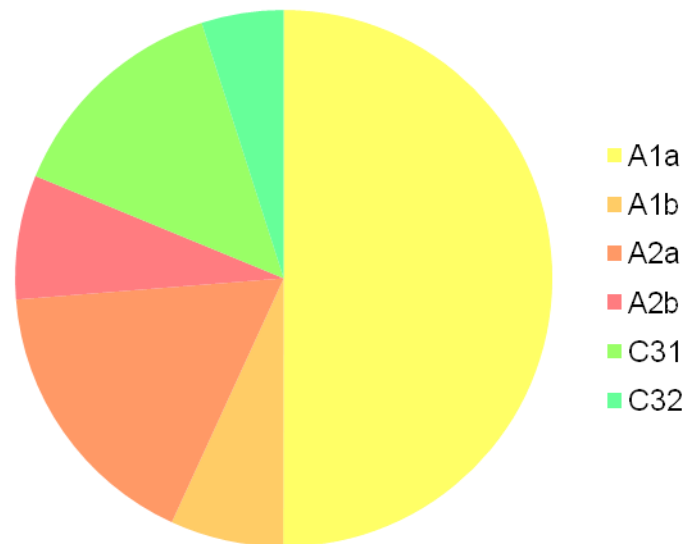


# Statistika – RD: technické ukazatele

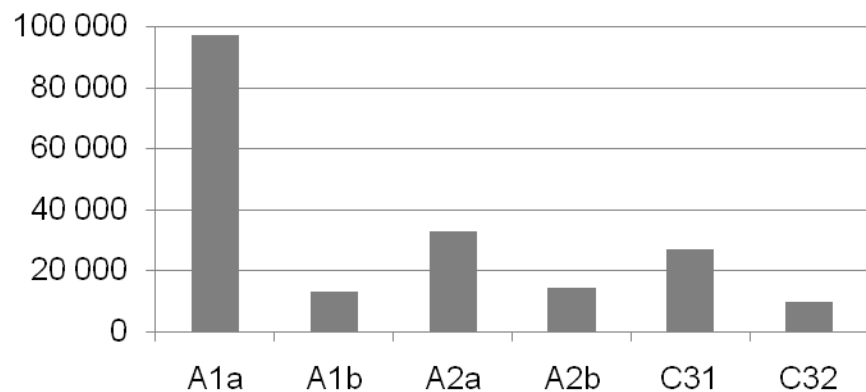
## Úspora tepla za 15 let – absolutně, dle oblastí podpory, průměr na žádost

Úspora tepla za 15 let					
Podoblast podpory	Celkem za podoblast			Průměr na žádost	
	kWh	GJ	%	kWh	GJ
A1a	27 037 920	97 337	50,0	365 377	1 315
A1b	3 681 465	13 253	6,8	525 924	1 893
A2a	9 128 460	32 862	16,9	294 466	1 060
A2b	4 046 685	14 568	7,5	115 620	416
C31	7 470 480	26 894	13,8	35 405	127
C32	2 674 320	9 628	5,0	76 409	275
<b>Celkem</b>	<b>54 039 330</b>	<b>194 542</b>	<b>100,0</b>	<b>137 505</b>	<b>495</b>

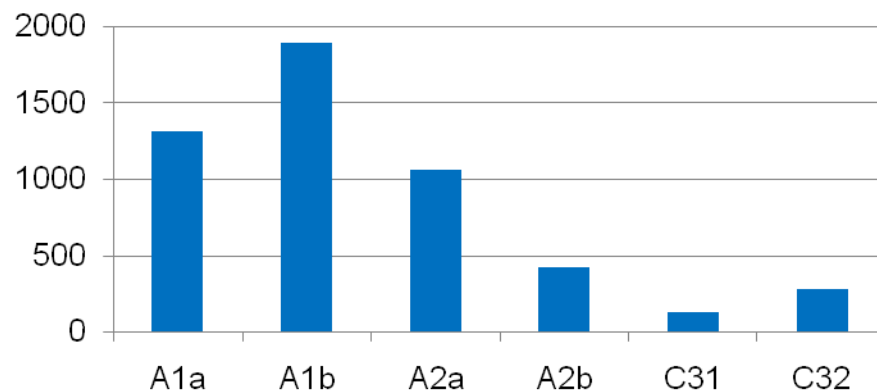
Úspora dle podoblasti



Úspora tepla za 15 let - dle podoblastí podpory



Úspora tepla za 15 let - průměr na žádost [GJ]

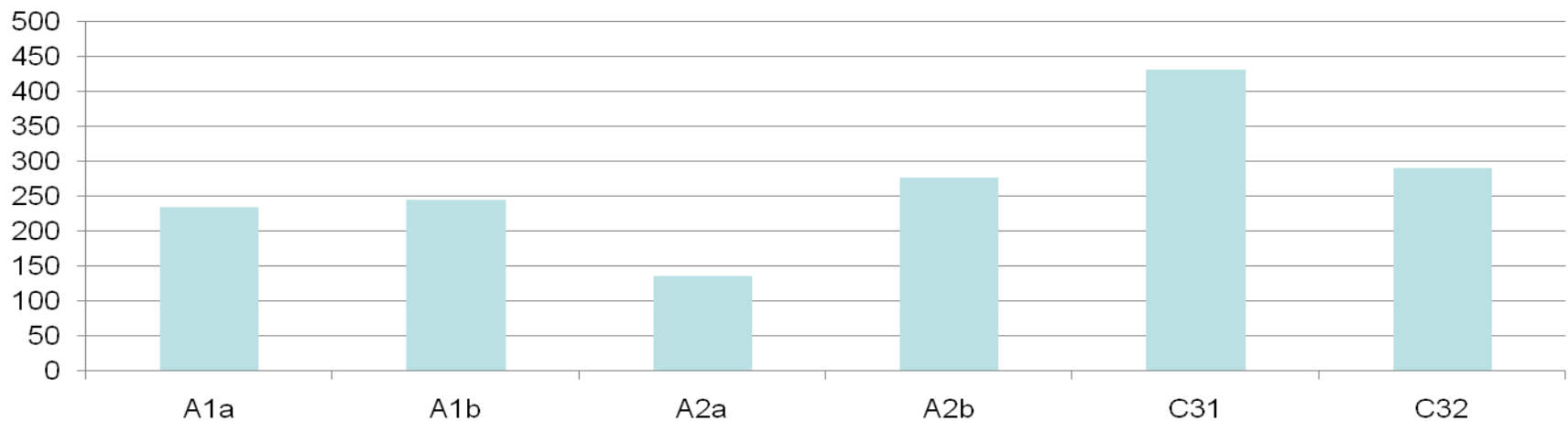


# Statistika – RD: technické ukazatele

## Podpora na jednotku uspořené tepla - dle oblastí podpory

Podpora na jednotku uspořené tepla (výše podpory na 1 uspořenou kWh)		
Podoblast podpory	Za 15 let	
	Kč/(kWh.15let)	Kč/(GJ.15let)
A1a	0,85	235
A1b	0,88	245
A2a	0,49	136
A2b	1,00	278
C31	1,55	432
C32	1,05	291

Podpora na jednotku uspořené tepla za 15 let [Kč/(GJ.15let)]

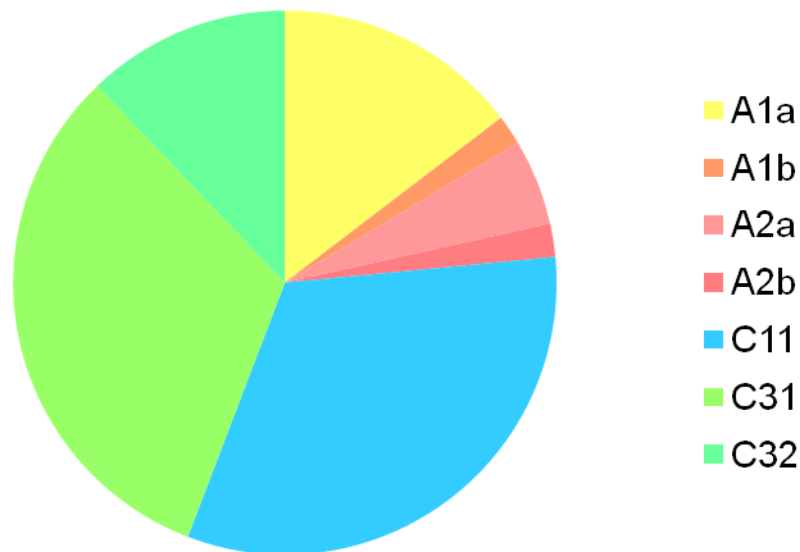


# Statistika – RD: technické ukazatele

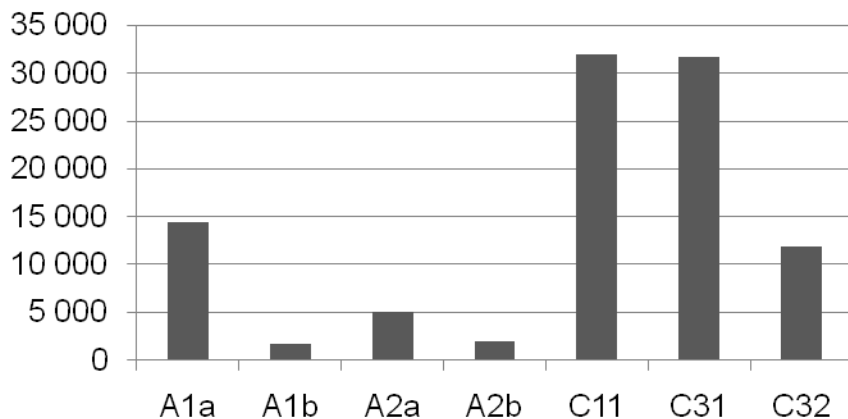
## Úspora emisí CO<sub>2</sub> za 15 let - dle oblastí podpory

Podoblast podpory	Úspora emisí CO <sub>2</sub> za 15 let [t]	
	Za podoblast	φ na žádost
A1a	14 439	195,12
A1b	1 740	248,61
A2a	5 059	163,20
A2b	1 958	55,94
C11	31 902	443,09
C31	31 683	150,16
C32	11 949	341,39
<b>Celkem</b>	<b>98 730</b>	<b>212,32</b>

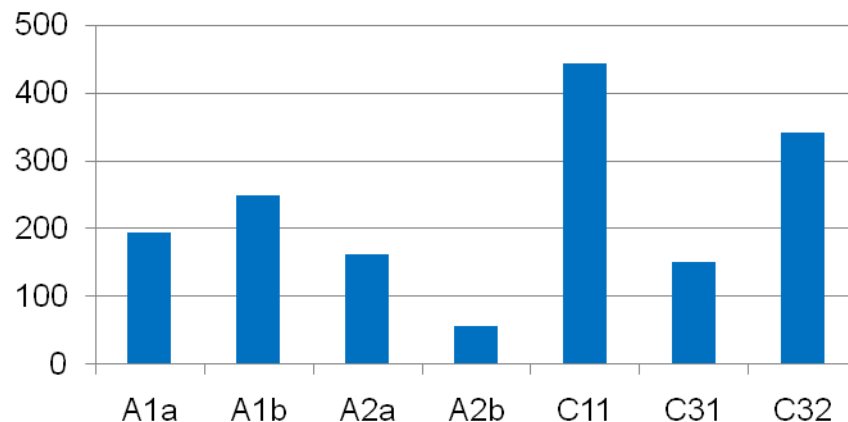
Úspora emisí CO<sub>2</sub> dle podoblastí



Úspora CO<sub>2</sub> za 15 let dle podoblastí  
[t/15let]



Úspora emisí CO<sub>2</sub> za 15 let na žádost  
[t/15let]

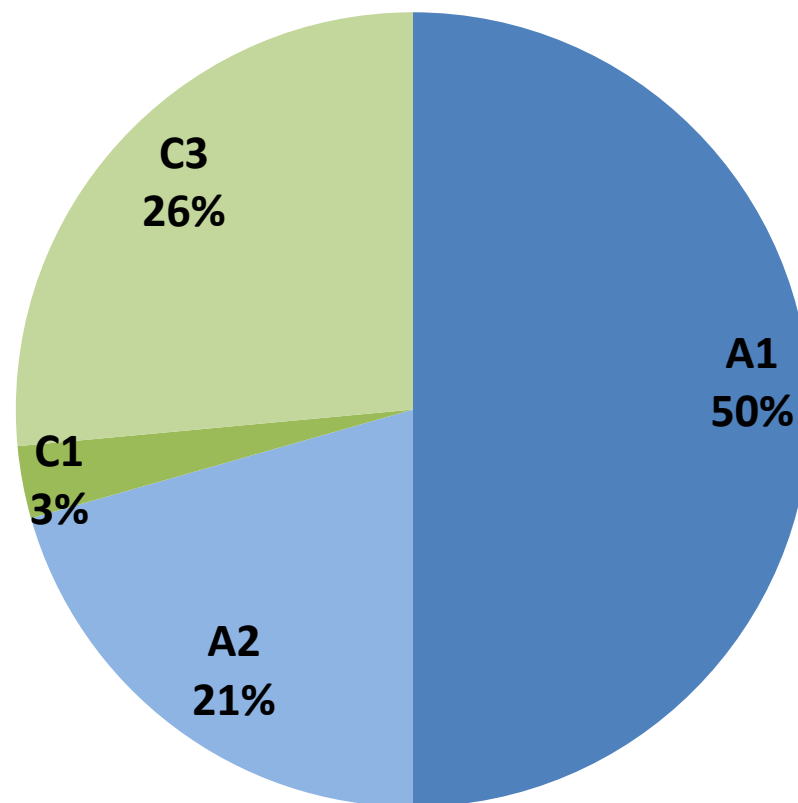




# Statistika: BD – počty žádostí

*dle oblasti podpory a opatření; kombinace žádostí*

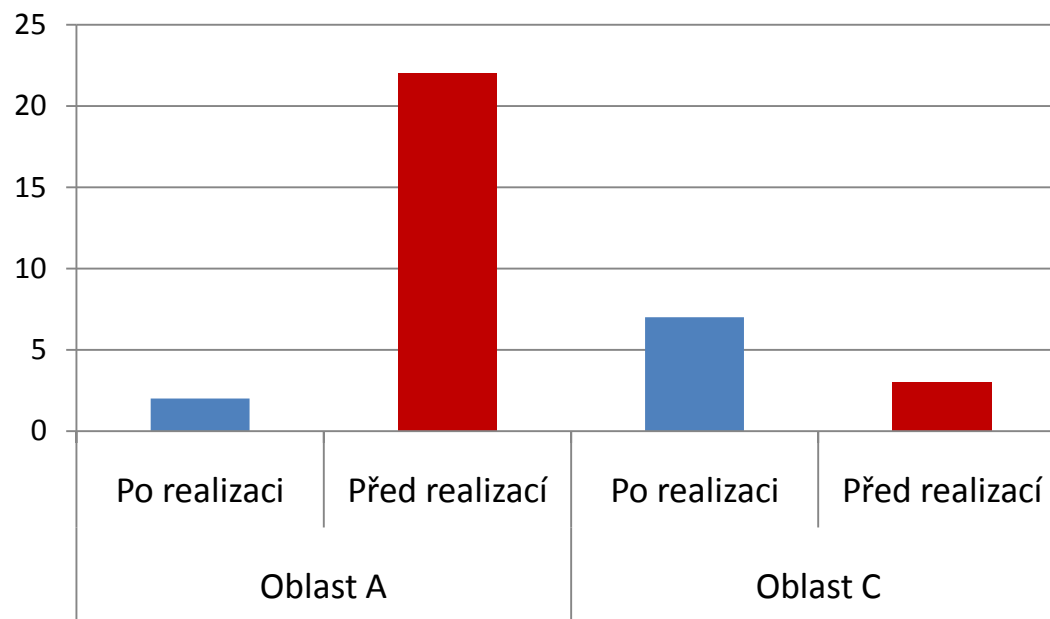
Opatření	Počet žádostí	%
<b>A</b>	<b>24</b>	<b>71</b>
<b>A1</b>	<b>17</b>	<b>50</b>
A1a	14	41
A1b	3	9
<b>A2</b>	<b>7</b>	<b>21</b>
A2a	7	21
<b>C</b>	<b>10</b>	<b>29</b>
<b>C1</b>	<b>1</b>	<b>3</b>
C111	1	3
<b>C3</b>	<b>9</b>	<b>26</b>
C31	7	21
C32	2	6
<b>Celkem</b>	<b>34</b>	<b>100</b>



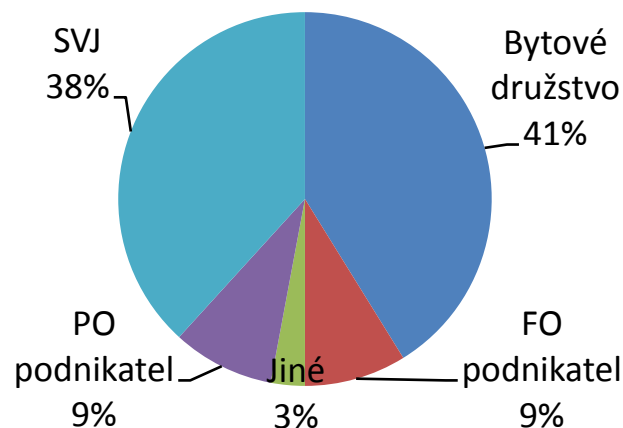
**Počet dotačních bonusů: 1**

# Statistika – BD: počty žádostí *podání žádosti, typ žadatele*

Podání žádosti	Počet žádostí
Oblast A	24
Po realizaci	2
Před realizací	22
Oblast C	10
Po realizaci	7
Před realizací	3
<b>Celkem</b>	<b>34</b>



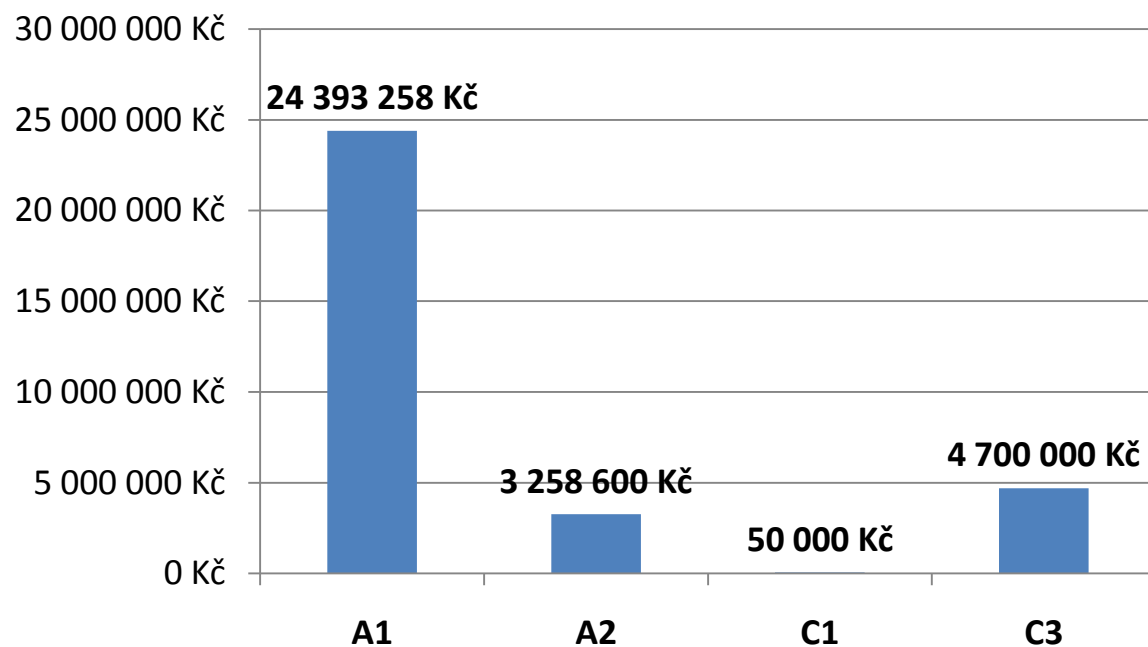
Typ žadatele	Počet
Bytové družstvo	14
FO podnikatel	3
Jiné	1
PO podnikatel	3
SVJ	13
<b>Celkem</b>	<b>34</b>



# Statistika BD – finanční ukazatele

## *celkový objem podpory (bez dotačního bonusu)*

Opatření	Výše podpory	Podíl podpory (% z celku)	Počet žádostí (ks, % z celku)
A	27 651 858 Kč	85 %	24 (71 %)
A1	24 393 258 Kč	75 %	17 (50 %)
A2	3 258 600 Kč	10 %	7 (21 %)
C	4 750 000 Kč	15 %	10 (29 %)
C1	50 000 Kč	0 %	1 (3%)
C3	4 700 000 Kč	15 %	9 (26 %)
Celkem	32 401 858 Kč	100 %	34 (100 %)

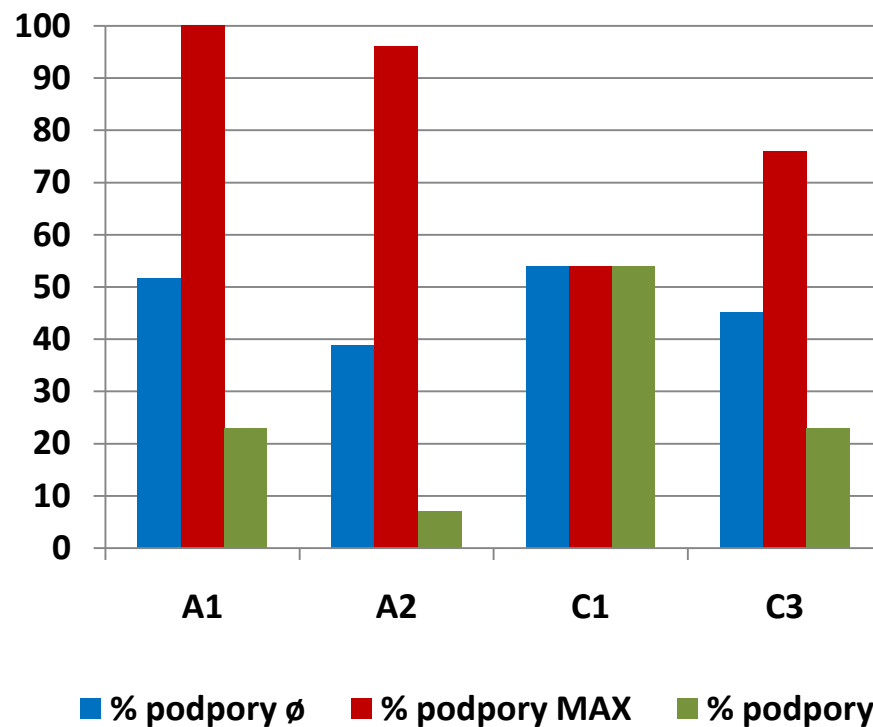


***Pozn. Celková podpora na  
dotační bonus je 50 000 Kč.***

# Statistika – BD: finanční ukazatele

*% podpory – minima, maxima, průměry* (bez dotačního bonusu)

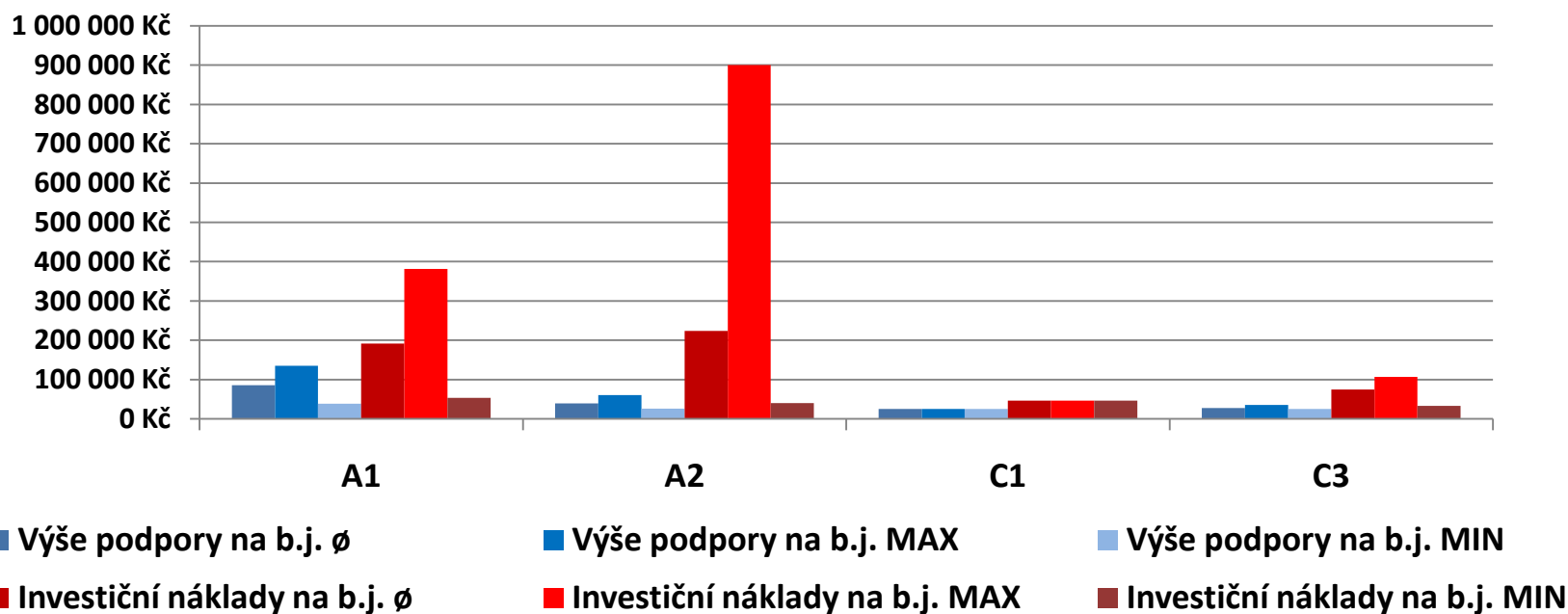
Opatření	% podpory		
	ø	MAX	MIN
A	48	100	7
A1	52	100	23
A2	39	96	7
C	46	76	23
C1	54	54	54
C3	45	76	23



# Statistika – BD: finanční ukazatele

**Výše podpory, investiční náklady – minima, maxima, průměry** (bez dotačního bonusu)

Opatření	Výše podpory na b.j.	Investiční náklady na b.j.
	ø	ø
A	72 381 Kč	201 124 Kč
A1	85 880 Kč	191 867 Kč
A2	39 598 Kč	223 604 Kč
C	27 000 Kč	71 632 Kč
C1	25 000 Kč	46 146 Kč
C3	27 222 Kč	74 464 Kč
Celkem	59 034 Kč	163 038 Kč

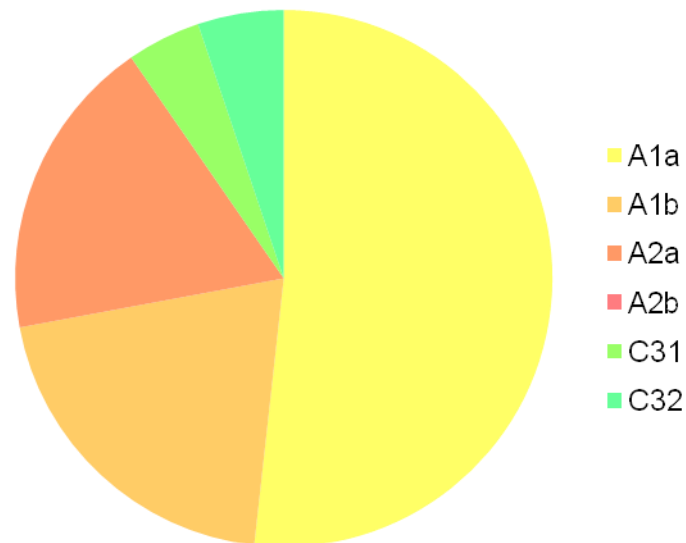


# Statistika – BD: technické ukazatele

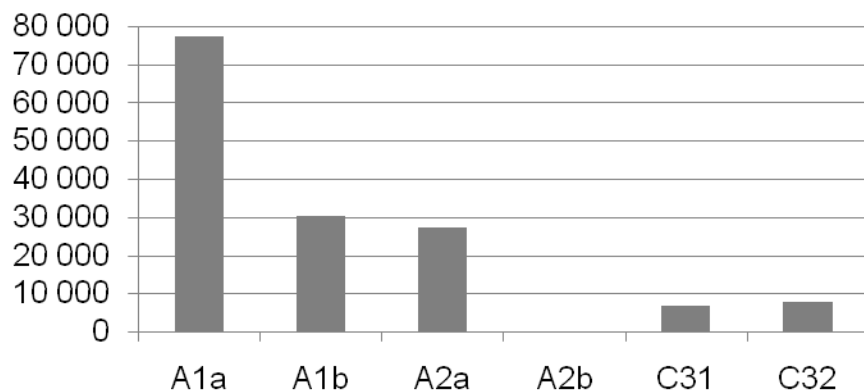
## Úspora tepla za 15 let – absolutně, dle oblastí podpory, průměr na žádost

Úspora tepla za 15 let					
Podoblast podpory	Celkem za podoblast			Průměr na žádost	
	kWh	GJ	%	kWh	GJ
A1a	21 487 095	77 354	51,8	1 534 793	5 525
A1b	8 432 730	30 358	20,3	2 810 910	10 119
A2a	7 602 750	27 370	18,3	1 086 107	3 910
A2b	0	0	0,0	0	0
C31	1 843 965	6 638	4,4	263 424	948
C32	2 147 595	7 731	5,2	1 073 798	3 866
<b>Celkem</b>	<b>41 514 135</b>	<b>149 451</b>	<b>100,0</b>	<b>1 258 004</b>	<b>4 529</b>

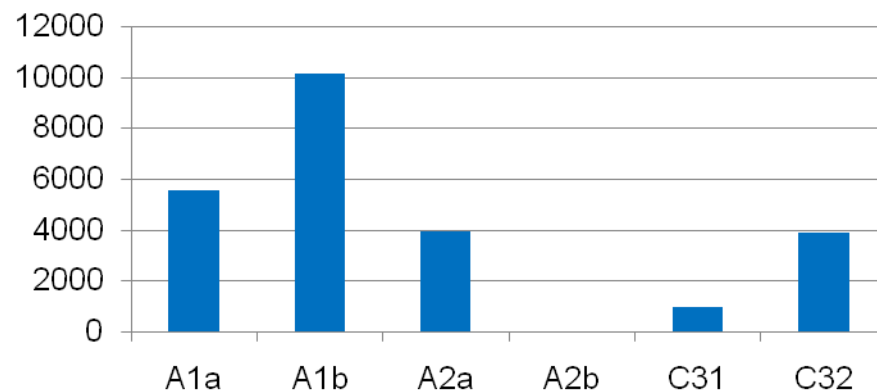
Úspora dle podoblasti



Úspora tepla za 15 let - dle podoblastí podpory



Úspora tepla za 15 let - průměr na žádost [GJ]



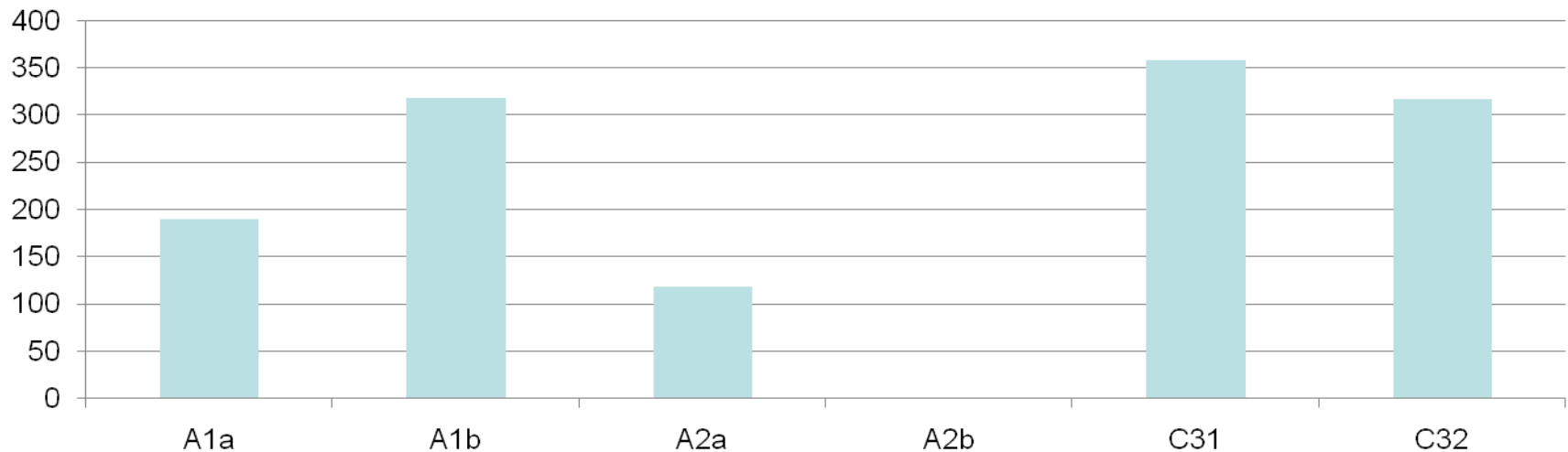


# Statistika – RD: technické ukazatele

## Podpora na jednotku uspořené tepla - dle oblastí podpory

Podpora na jednotku uspořené tepla (Výše podpory na 1 uspořenou kWh)		
Podoblast podpory	Za 15 let	
	Kč/(kWh.15let)	Kč/(GJ.15let)
A1a	0,68	190
A1b	1,15	319
A2a	0,43	119
A2b	0	0
C31	1,22	339
C32	1,14	317

Podpora na jednotku uspořené tepla za 15 let [Kč/(GJ.15let)]

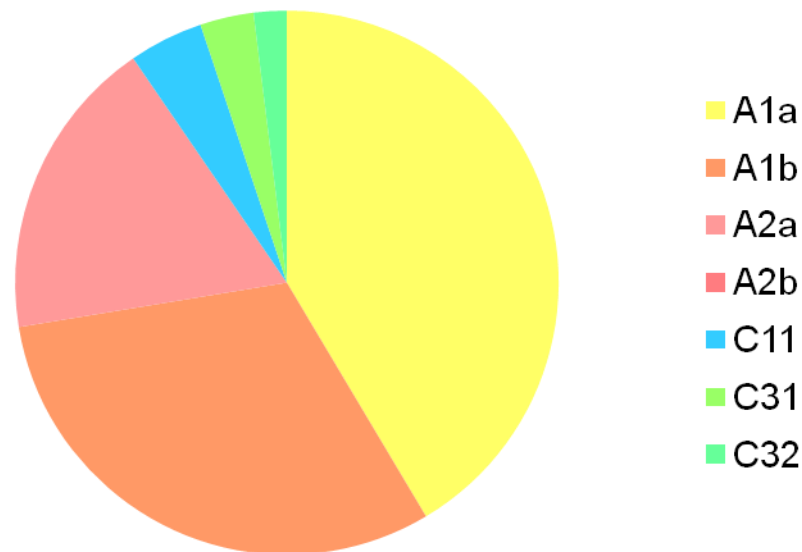


# Statistika – RD: technické ukazatele

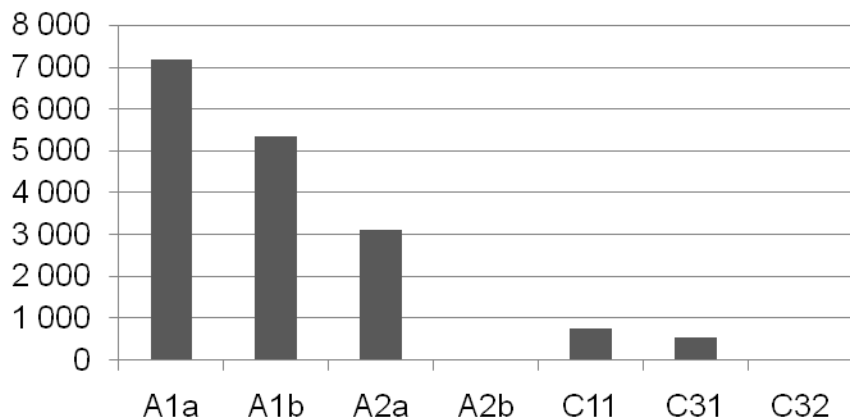
## Úspora emisí CO<sub>2</sub> za 15 let - dle oblastí podpory

Podoblast podpory	Úspora emisí CO <sub>2</sub> za 15 let [t]	
	Za podoblast	φ na žádost
A1a	7 179	512,75
A1b	5 355	1 785,00
A2a	3 129	447,06
A2b	0	0
C11	764	763,80
C31	551	78,71
C32	339	169,28
<b>Celkem</b>	<b>17 316</b>	<b>509,30</b>

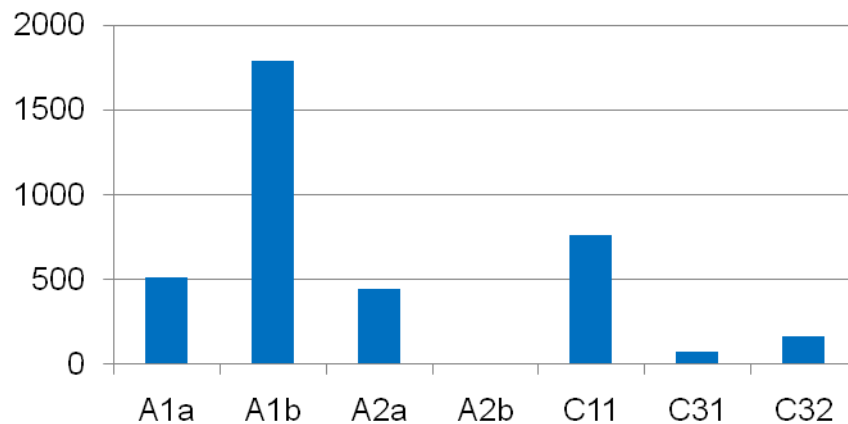
Úspora emisí CO<sub>2</sub> dle podoblastí



Úspora CO<sub>2</sub> za 15 let dle podoblastí  
[t/15let]

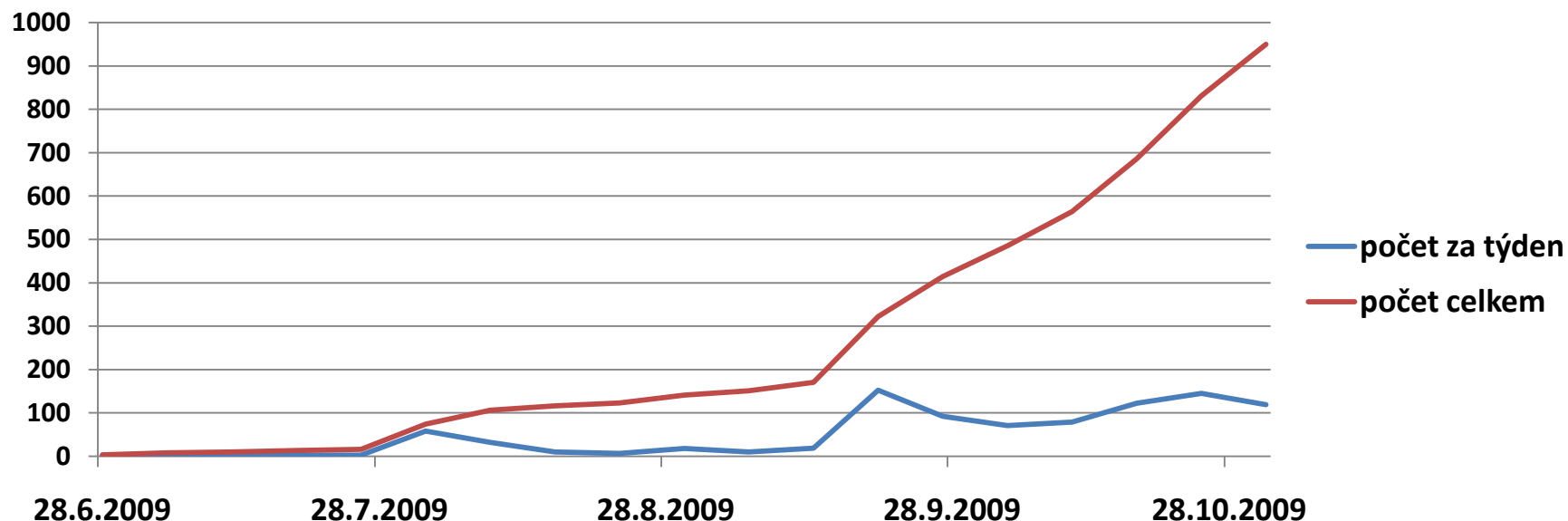


Úspora emisí CO<sub>2</sub> za 15 let na žádost  
[t/15let]



# vyvoj Programu – žádosti zaregistrované před 1.11.2009

Registrace před	28.6.2009	5.7.2009	12.7.2009	19.7.2009	26.7.2009	2.8.2009	9.8.2009	16.8.2009	23.8.2009	30.8.2009	6.9.2009	13.9.2009	20.9.2009	27.9.2009	4.10.2009	11.10.2009	18.10.2009	25.10.2009	1.11.2009
počet za týden	3	5	2	3	3	58	32	10	7	18	10	19	152	92	71	79	122	145	119
počet celkem	3	8	10	13	16	74	106	116	123	141	151	170	322	414	485	564	686	831	950



V této statistice jsou zahrnuty pouze žádosti podané a zároveň zaregistrované v IS (bez žádostí podaných k dnešnímu datu ale zatím bez registrace)

# Konec prezentace

Děkuji za pozornost



**Odbor implementace GIS  
SFŽP ČR – Praha**

**Zelená úsporám**  
[www.zelenausporam.cz](http://www.zelenausporam.cz)  
Zelená linka 800 260 500